

／ パナファミリー傷害保険には！ ／

「賠償事故」と「熱中症」の補償が 自動でセットされます！



賠償事故の備え

高額になるリスクのある賠償事故を

1回の事故につき3億円を限度に補償！

POINT
1

国内外を問わず補償*



*海外の場合一部対象外となる補償あり

POINT
2

自転車保険の代わりに
おすすめ！

(各自治体の自転車条例へも対応)



POINT
3

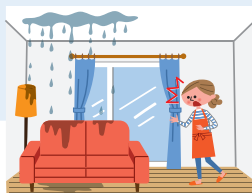
日本国内の場合、
示談交渉サービス
付き！



どんな時に補償されるの？



持っていた傘が他人に当たり
ケガを負わせた



水漏れで階下の他人宅に
損害を与えた



お店の商品を
壊した

など

Q & A

自転車で人にケガをさせてしまい損害賠償責任を負った場合、
日常生活賠償特約の対象になりますか？

対象となります。

ただし、状況に応じてお互いに責任(過失)が発生するケースもありますので、その場合は責任(過失)割合分についてのお支払いとなります。

※ほかに同種の保険を契約されている場合であっても、保険金は重複したお支払いにはなりません。

※電動アシスト自転車、車いす(電動・手動)、シニアカーによる場合も対象です。

Check!



「自分は自転車事故なんて起こさないから保険は不要」
それってホントに大丈夫？

パナファミリー傷害保険にご加入の方で、保険金をお支払いした件数

自転車事故時のケガ **287件!** 賠償責任事故 **134件!***

*134件中、1位 自転車事故(65件)、2位 接触・落下等による破損(39件)、3位 水漏れ(8件)
2023年8月1日～1年間のパナファミリー傷害保険保険金お支払い実績より

自転車事故の
高額賠償事例

9,521万円

男子小学生が夜間自転車で走行中、歩行中の女性と正面衝突。女性は頭蓋骨折等の傷害を負い、意識が戻らない状態となった。
(神戸地裁 平成25年判決)



パナファミリー傷害保険に加入して、万が一の際にも保険金を受け取って安心できるよう備えましょう!!

熱中症の備え

熱中症による身体障害を補償します！

(傷害後遺障害保険金・傷害入院保険金・傷害手術保険金・傷害通院保険金)



屋外のお仕事や
スポーツに



お子さまの部活動や
運動会に



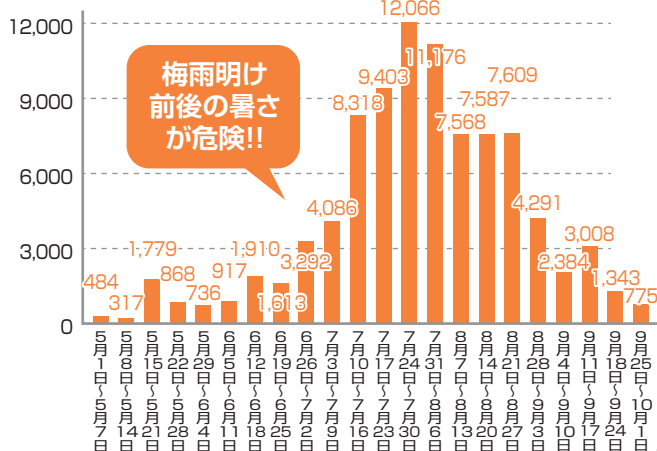
ご高齢の
両親に



熱中症により、**毎年約4万人以上**の方が救急搬送されています。
熱中症による救急搬送人員の増加の要因として、気温や湿度等の上昇が関係していることが分かっています。特に、梅雨明け前後の暑さには、最も注意が必要です!! (消防庁「熱中症を予防して元気な夏を」より)

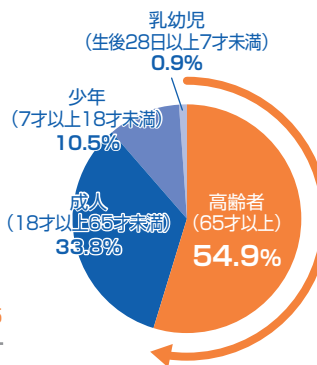
令和5年熱中症による救急搬送状況(週別推移)

令和5年5月1日～10月1日(確定値)



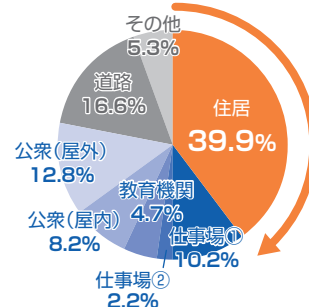
梅雨明け
前後の暑さ
が危険!!

年令区分別(令和5年)



半数以上が高齢者!!

発生場所別(令和5年)



約4割が住居で発生!!

出典元：総務省 消防庁「令和5年度(5月から9月)の熱中症による救急搬送状況」

Q & A

熱中症でどのような保険金を受け取れますか？

熱中症によって身体に障害を被った場合に「**傷害後遺障害保険金**」「**傷害入院保険金**」「**傷害手術保険金**」「**傷害通院保険金**」のお支払いの対象となります。

なお、傷害死亡保険金は対象外です。

パナファミリー傷害保険は 毎月新規申込可能です！

パナソニック保険サービス 職域企画部

TEL **0570-087-115**

メール pisj_hoken@ml.jp.panasonic.com



お問い合わせ・
資料請求はこちら



詳細はこちら



- このチラシは、「パナファミリー傷害保険<団体総合生活補償保険(MS&AD 型)>」の2025年8月1日始期契約の特徴を説明したものです。詳細は、制度説明書をご覧ください。
- パナソニック保険サービスは複数保険会社の商品を取扱う保険代理店です。ご契約等に関して当社の比較説明・推奨販売方針および所属保険会社等は当社の「保険商品のご案内について」(<https://panasonic.co.jp/pisj/info/info06.php>)をご確認ください。
- 当社の個人情報のお取扱いについては、パナソニック保険サービスホームページ(<https://panasonic.co.jp/pisj/info/info04.php>)をご覧ください。ただし、同意のうえでご連絡ください。

引受保険会社(幹事)：三井住友海上火災保険株式会社