

パナファミリー傷害保険 選べるオプション

様々なニーズに合わせて

4つの選べるオプションをご用意しております



携行品損害

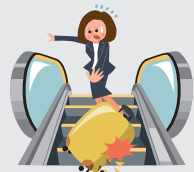
自宅敷地外で盗難・破損・火災などの偶然な事故により、携行品（日常生活の身の回り品・レジャー用品等）に損害が発生した場合に補償します。

POINT

パナニックグループならではのワイドな補償
カバンや財布、趣味のスポーツ用品やカメラだけではなく、
ノート型PC・スマホ・眼鏡・補聴器・漁具も補償対象です



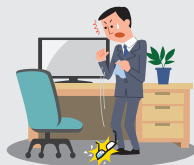
こんな時にお役に立ちます!



駅のエスカレーターでスーツケースを落下させ本体へこみとヒビができた



部活動中、スマッシュをした際にテニスラケットがネットと接触し破損した



会社で眼鏡を拭こうとはずした際に手から滑り落として破損した



海に携帯電話を落とし本体本体が壊れ電源も入らず操作不能になった

パナファミリー傷害保険 基本補償の加入コース	家族コース	夫婦コース	個人コース
セット名	1R	2R	3R
保険料(月払)	370円	290円	250円

保険金額	携行品損害 保険金額	保険期間を通じて 30万円限度 (自己負担額: 1事故につき5,000円)
------	---------------	---

(注) 損害の額は、1個、1組または1対のものについて **10万円限度**、一部**5万円限度**のものもございます。詳細は制度説明書をご覧ください。

！対象にならない主なケース

- ・自宅敷地内での事故・置き忘れや紛失・業務中の事故
- ・故意や自然消耗による損害、故障(電気的事故、機械的事故)
- ・自転車や義歯、クレジットカードや電子マネーなど補償対象外の携行品

弁護士費用



ご自身やご家族が日本国内での偶然な事故により、身体の障害または住宅・日常生活用動産の損壊・盗取の損害を負い**被害者になった場合**の、**弁護士費用等**や法律相談費用などを補償します。

POINT

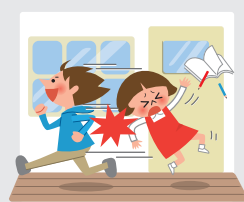
被害事故に遭い相手の対応に納得できない場合、**請求交渉を弁護士に相談・依頼できると安心**です。



こんな時にお役に立ちます!



歩行中に車に轢かれて重傷を負い賠償請求額を争うために弁護士に依頼した



子どもが学校で一方的にケガをさせられ治療費について弁護士に相談した

パナファミリー傷害保険 基本補償の加入コース	家族コース	夫婦コース	個人コース
セット名	1T	2T	3T
保険料(月払)	140円		

保険金額	弁護士費用等 保険金額	1事故1被保険者ごとに 300万円限度 (法律相談費用保険金額は10万円)
------	----------------	---

！対象にならない主なケース

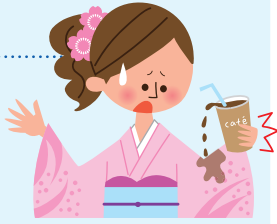
- ・チカンの冤罪や離婚等、「身体の障害または住宅・日常生活用動産の損壊・盗取」が発生していないケース
- ・医療処置によって発生した被害

受託物賠償

日本国内で預かった受託物に損壊・紛失・盗難が発生し、受託物所有者に対して法律上の損害賠償責任を負われた場合に補償します。

POINT 1

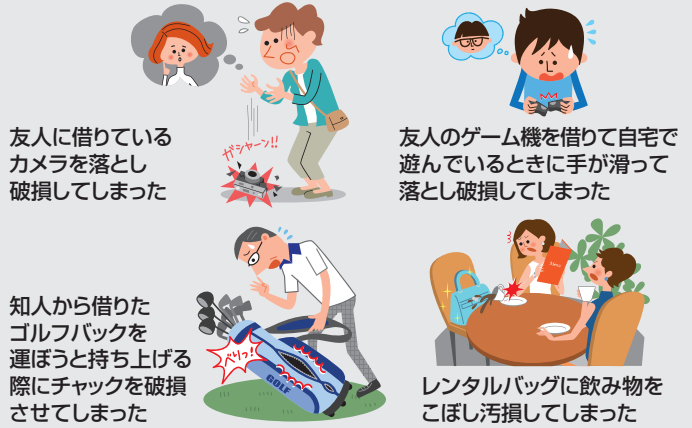
学校から借りたタブレットや、レンタル業者から借りた物を含みます



POINT 2

パナファミリー傷害保険の日常生活賠償責任補償では対象外になる「借りた物」に対する補償です。

こんな時にお役に立ちます!



！対象にならない主なケース

- 故意や自然消耗による損害、故障（電氣的事故、機械的事故）
- 通貨や貴金属、建物や自動車など補償対象外の受託品

パナファミリー傷害保険 基本補償の加入コース	家族コース	夫婦コース	個人コース
セット名	1S	2S	3S
保険料(月払)	20円		

保険金額	受託物賠償責任 保険金額	保険期間を通じて 30万円限度 (自己負担額：1事故につき5,000円)
------	-----------------	--

救援者費用

緊急な捜索・救助活動が必要となり、捜索救助費用が発生した場合や、救援者（親族）が現地に赴く際の費用（交通費・宿泊費など）が発生した場合などに補償します。



こんな時にお役に立ちます!



！対象にならない主なケース

- 病気や心神喪失が原因の入院や、ケガで14日未満の入院の場合の駆け付け費用
- 補償対象外の運動中の事故
- 地震・噴火またはこれらを原因とする津波により発生した費用

パナファミリー傷害保険 基本補償の加入コース	家族コース	夫婦コース	個人コース
セット名	1U	2U	3U
保険料(月払)	40円	20円	10円

保険金額	救援者費用等 保険金額	保険期間を通じて 300万円限度
------	----------------	-------------------------

パナファミリー傷害保険は毎月新規申込可能です!

パナソニック保険サービス 職域企画部

TEL **0570-087-115**

メール pisj_hoken@ml.jp.panasonic.com

お問い合わせ・
資料請求はこちら



詳細はこちら



- このチラシは、「パナファミリー傷害保険<団体総合生活補償保険(MS&AD型)>」の2026年度始期契約の特徴を説明したものです。詳細は、制度説明書をご覧ください。
- パナソニック保険サービスは複数保険会社の商品を取扱う保険代理店です。ご契約等に関して当社の比較説明・推奨販売方針および所属保険会社等は当社の「保険商品のご案内について」(<https://panasonic.co.jp/pisj/info/info06.php>)をご確認ください。
- 当社の個人情報のお取り扱いについては、パナソニック保険サービスホームページ(<https://panasonic.co.jp/pisj/info/info04.php>)をご覧ください。ただし、同意のうえでご連絡ください。

引受保険会社(幹事):三井住友海上火災保険株式会社