

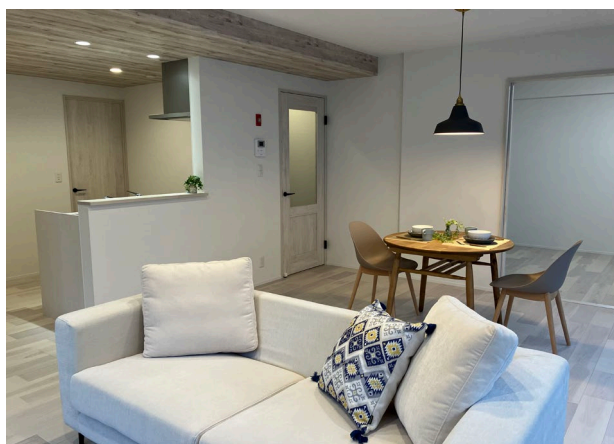
3DK→1LDK ゆとりとやすらぎの一人暮らし空間へ 家具付フルリノベーション



DKと建具で間仕切られた2間続き和室。



ひとつの空間にまとめ、リビング横にデスクコーナーを。WICも配し、充実したLDKへ。



壁付キッチンのDK。



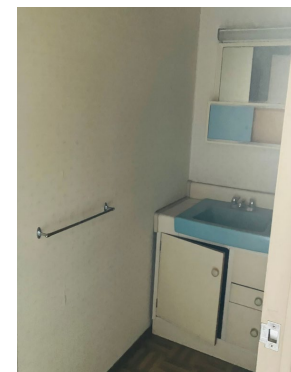
窓からの景色を眺めながらのキッチン作業が出来る対面プランへ。

INFO

築40年超えマンションのフルリノベーション。
ゆとりの空間と充実した収納で魅力的な住まいへ。

DK+洋室+和室2室の3DK→1LDK+WIC+パントリープランへスケルトンリノベーション。ターゲット客層をお客様と絞り込み、コンセプトをしっかりと設けたプランニングで、お客様も新築同様にご満足頂けた事例です。

所在地：熊本県熊本市
築年：1974年
構造：RC造
プランニング・施工：PL九州



W750の洗面台スペース



フロート洗面台で空間に奥行き感。浴室へのアクセスと使い勝手も改善。