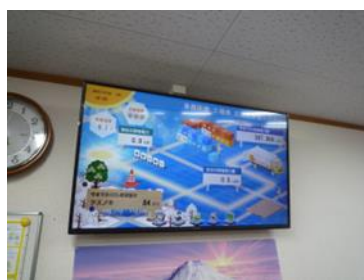


産業用太陽光発電システム&産業用リチウムイオン蓄電システム



工場内の機械電気容量に合わせて
三相PCS 10KW:22台
単相PCS 5.5KW 6台を設置



遠隔監視並びに出力制御システム導入により逆潮流のリスクを抑え、発電電力を最大限に利用可能



事務所棟は蓄電池を導入し平常時はピーク電力の抑制に、停電時は機器のバックアップに使える安心。

INFO

電気の自家消費で環境に配慮した事業活動を実現
CO2の削減にも貢献

補助金を活用した自家消費型太陽光発電システム導入により
イニシャルコストと電気料金を大幅削減。また事務所棟へは蓄電システムを導入し平常時はピーク電力の抑制に、近年多発する自然災害による停電時も事業活動の継続が可能。(BCP対策)

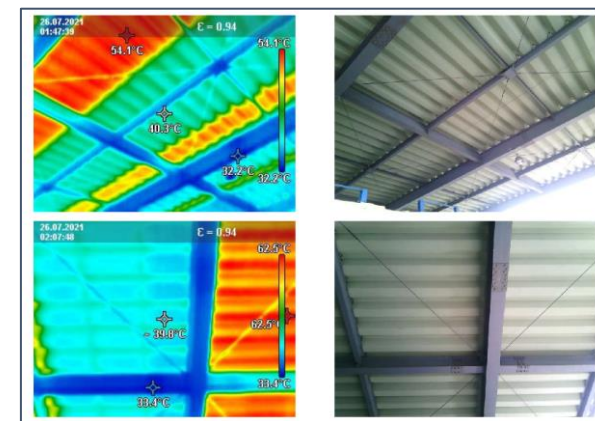
所在地：東北地方

竣工：2022年1月 構造：鉄骨造（工場棟）木造（事務所棟）

■工場棟…モジュール容量:294.84KW PSC容量:253KW

■事務所棟…モジュール容量:11.66kw 蓄電池容量:22.4kw

■ストレージパリティ補助金:1,022万円



折板屋根へのパネル設置は夏場の遮熱効果も大きく、
工場内の作業環境の改善にも大きく貢献