

おしかホーム様「屋上のある家」モデルハウス 1Fガレージ+3階建+屋上&屋内エレベータ付き住宅



外観のモダンなデザインにあわせた色合いでプランした、システムバスの設置工事を行いました。



3F屋上付きのため、利便性を考慮しホームエレベータの設置工事を行いました。

INFO

<IoT住宅> 住まいのエネルギーを「見える化」して、快適に節電。

住宅設備がインターネットとつながる「IoT住宅」。“モノ”に通信機能を搭載し、そこから直接インターネットにアクセスすることでモノ自体の自動認識や制御・遠隔操作を行うことができるシステムです。ITやソフトウェアを土台に、社会が求める新しいサービスが生まれ、より快適で安全・安心な新しいライフスタイルが大きく広がります。

当社納材施工商品

- ・システムバス
- ・ホームエレベーター

納材商品

- ・AiSEG2・スマートコスモ・照明
- ・テクノビーム
- ・外装材・内装建材
- ・換気空調設備
- ・キッチン・洗面・トイレ

所在地：宮城県石巻市

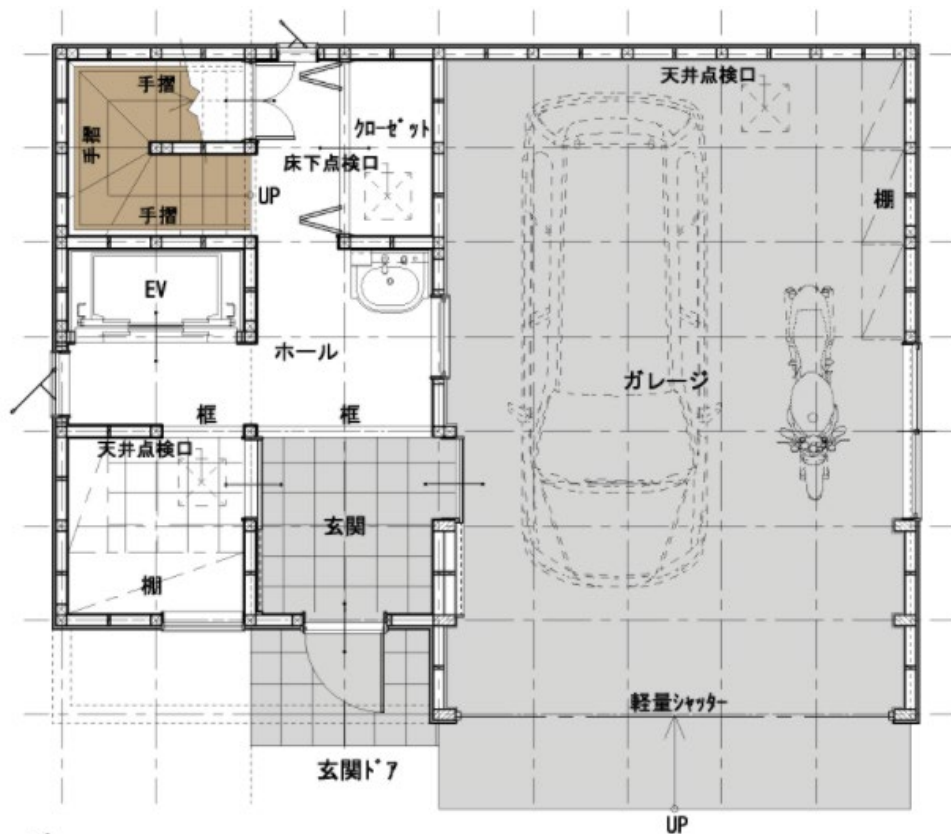
竣工：2021年

構造：木造3F屋上付き

テクノストラクチャー工法

面積：153.60㎡

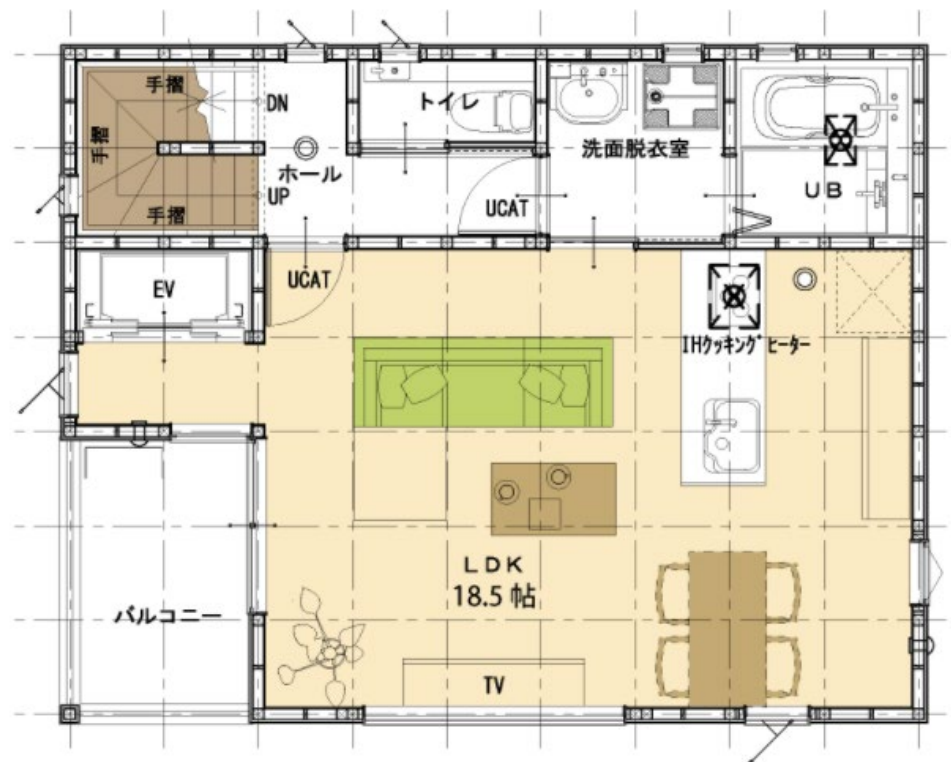




1F

1F：平面図

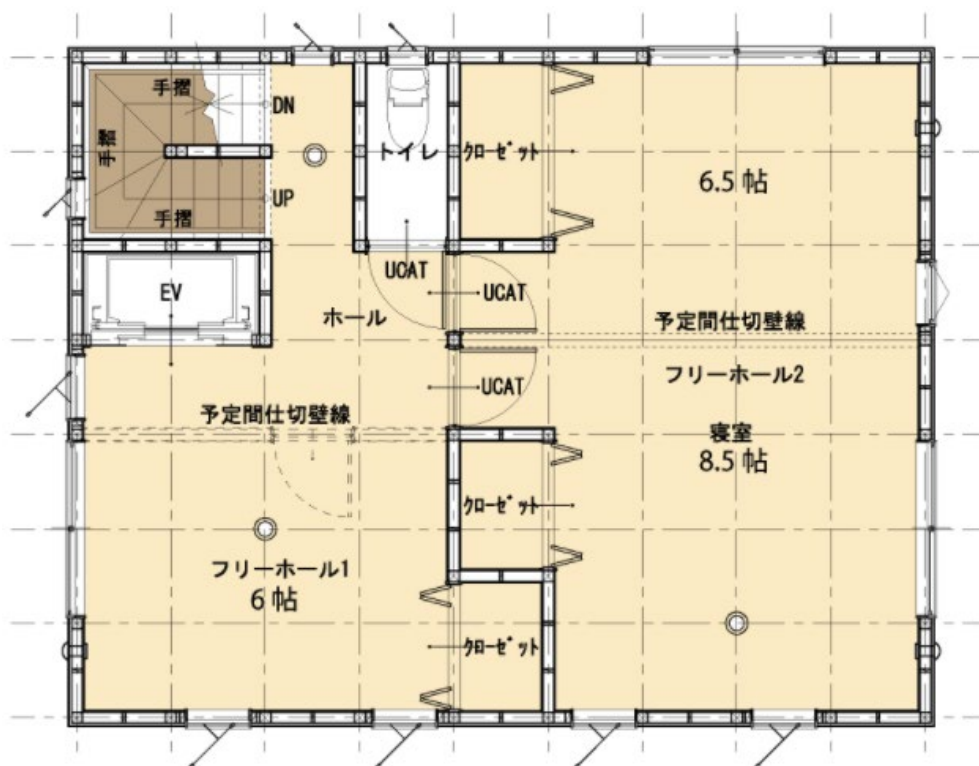
1階は、趣味の空間にも利用できる、電動シャッター付きのガレージを中心とした間取りとなっています。玄関ホールには手洗い場を設け衛生面にも配慮しました。



2F

2F：平面図

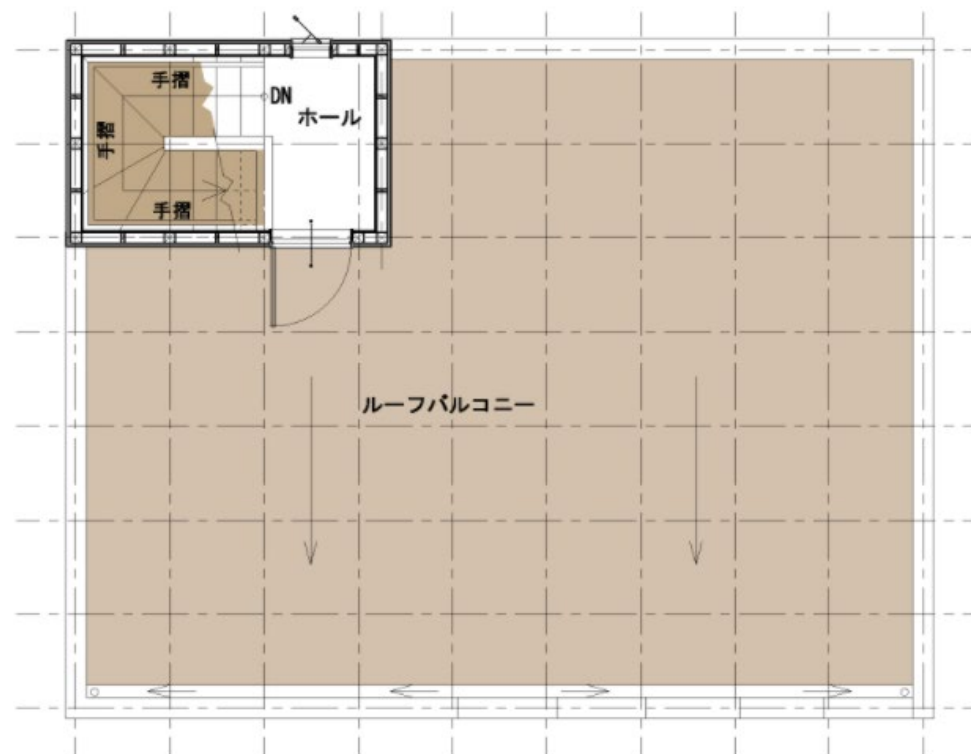
2階は、大空間のリビングダイニングとキッチン、浴室や洗面所などの水回りを配置。家族が集まる生活の中心スペースを居心地よく過ごせるようにしました。



3_F

3F：平面図

3階は、主に家族の寝室の利用を想定したスペースを用意。間仕切りで区切って個室にしたり、広い空間として利用も選択できる間取りです。



R_F

RF：平面図

屋上は、自由に使える大空間です。専門知識と技術を用いて、防水性能・メンテナンス性・耐荷重など、一般家庭での利用に適した性能で、家族の「楽しい」が集まる場所として利用できます。