

タックルベリー 宇部港町店 様 新築工事



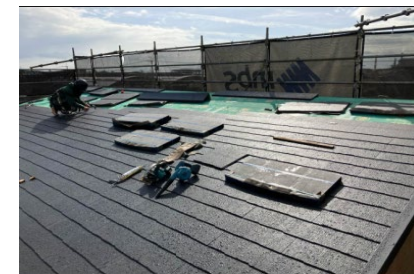
仮設・足場設置工事



上棟工事



自動ドア設置工事



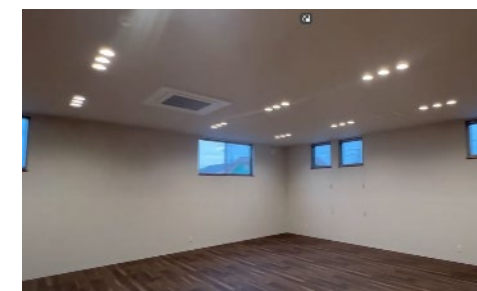
屋根・外壁工事

INFO

パナソニックテクノストラクチャー工法にてテナントを新築
大空間しかも耐震構造を実現し大変ご満足いただきました

パナソニックテクノストラクチャー工法は 木と鉄の複合梁「テクビーム」による高い強度で従来の木造建築物の課題を克服し 鉄骨造に引けをとらない強度と機能性を実現しました
パナソニックリビングにて 仮設・足場・上棟・自動ドア・屋根・外壁工事を行いました

所在地：山口県宇部市
竣工：2024年
構造：テクノストラクチャー（木造）
面積：283.48㎡
請負工事内容：
仮設・上棟・屋根・外壁
自動ドア・階段工事



大空間 しかも耐震構造を実現