

【完全予約制】

# AWE-LAB FOR BUSINESS のご案内

## シャワー&パウダーⅡ

3点ユニットを、しっかりと2室に分離し、独立トイレルームを実現します。



※展示仕様は1116  
(AC)グリジオカルニコ



※展示仕様は1014  
(AC)ダークマープル

## システムキッチン NEW MX

さまざまな間取りやニーズに対応できる、バリエーション豊かなキッチンスタイル



ビルトインコンロ  
開き扉タイプ間口1200  
(扉柄)グリントウッドホワイト



コンパクト対面  
間口1500  
(扉柄)サンドオーク



ビルトインコンロ  
スライドタイプ間口1800  
(扉柄)グリントウッドダーク

## 洗面ドレッシング

洗面ドレッシングMX  
W600・W750をラインナップ



※展示仕様はW600(扉柄)ホワイト  
/W750[3面鏡](扉柄)ホワイト

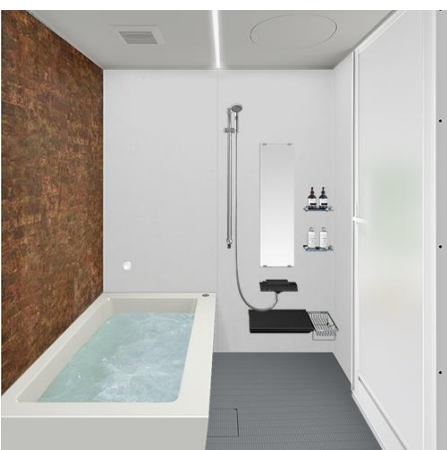
洗面ドレッシングCX  
W600・W750・W900を  
ラインナップ



※展示仕様はW600(扉柄)ソフトオーク  
/W900(扉柄)ソフトウォールナット

## ユニットバスMV

細部までこだわったスタイリッシュなバスルーム



※展示仕様は1216  
(AC)アンティークブラウン

## ユニットバスUV

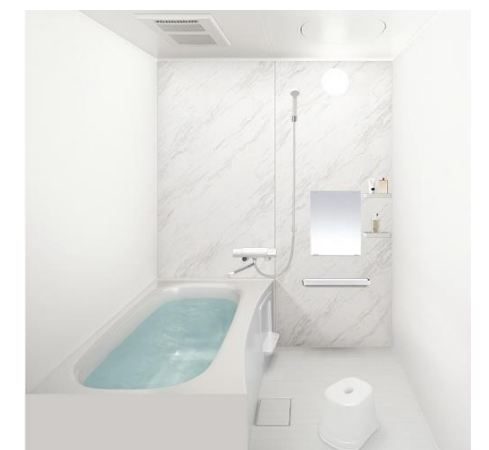
広々1坪タイプのバスルーム



※展示仕様は1616  
(AC)ガラススタイルホワイト

## ユニットバスUWⅡ

シンプルなラインの普及型バスルーム



※展示仕様は1116  
(AC)ドラマホワイト

※画像はイメージです。実際の展示商品とは多少異なります。  
※詳細はお手数ですが裏面をご覧ください。

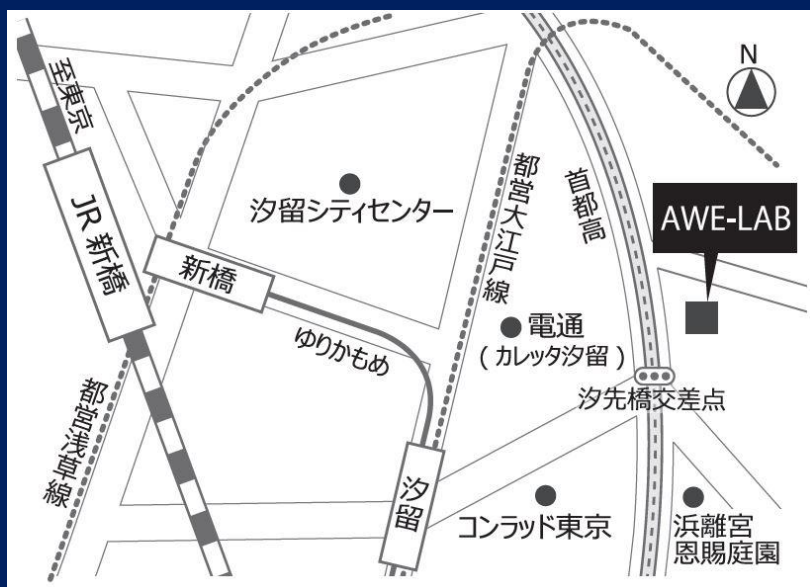
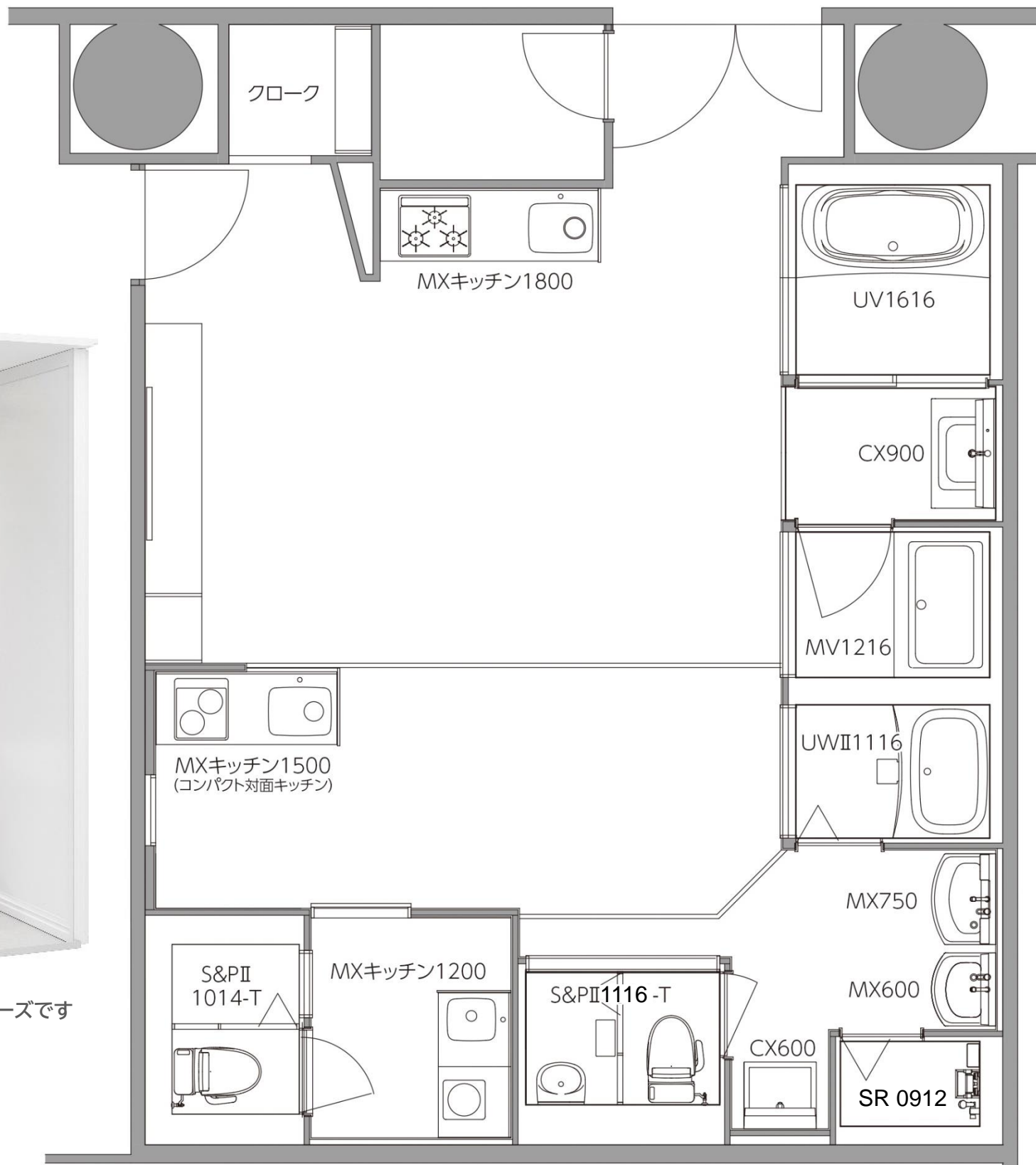
【完全予約制】

# AWE-LAB FOR BUSINESS のご案内

## AWE-LAB FOR BUSINESS 案内図



※画像はS&PⅡシリーズです



### アクセス

東京都中央区銀座8丁目21-1 住友不動産汐留浜離宮ビル21階  
パナソニックAWエンジニアリング(株)内  
※駐車場のご用意はございません。ご了承くださいませ。

「新橋駅」より徒歩8分(JR線・銀座線)徒歩7分(浅草線)  
「汐留駅」より徒歩5分(大江戸線・ゆりかもめ)

営業時間:AM10:00~PM5:00

定休日 :土日祝日・年末年始・夏期 その他会社指定休日につきましては受付および営業をいたしていませんので予めご了承ください。

『完全予約制』です。事前に予約をお願いいたします。

## パナソニックAWエンジニアリング株式会社

ホームページ <https://panasonic.co.jp/phs/pawe/>

AWエンジ  検索

- 製品仕様を予告なく変更する場合がありますので、予めご了承ください。
- 製品の色は印刷のため、実際とは多少異なります。
- このチラシ掲載の画像はCGイメージです。

ご予約のご相談は

パナソニックAWエンジニアリング株式会社  
TEL:03-5565-9657※

※お見積りやご購入予定の会社様(商流の会社様)がお決まりの場合は、商流の会社様を通じて弊社営業担当へご予約をお願いいたします。