

口品番	扉 納
HW	ホワイト
TV	ソフトオーク納
TT	ソフトウォールナット納

### 組合せ部材一覧表

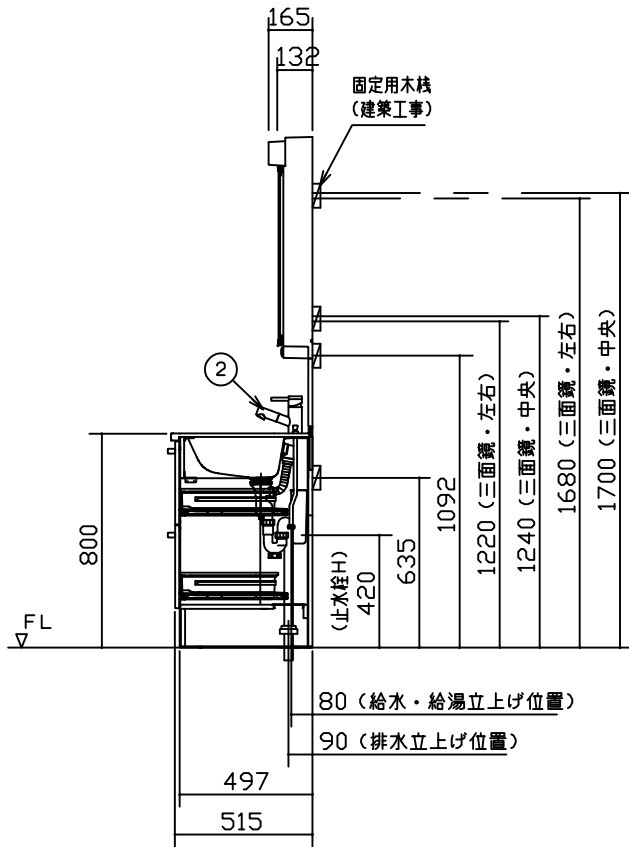
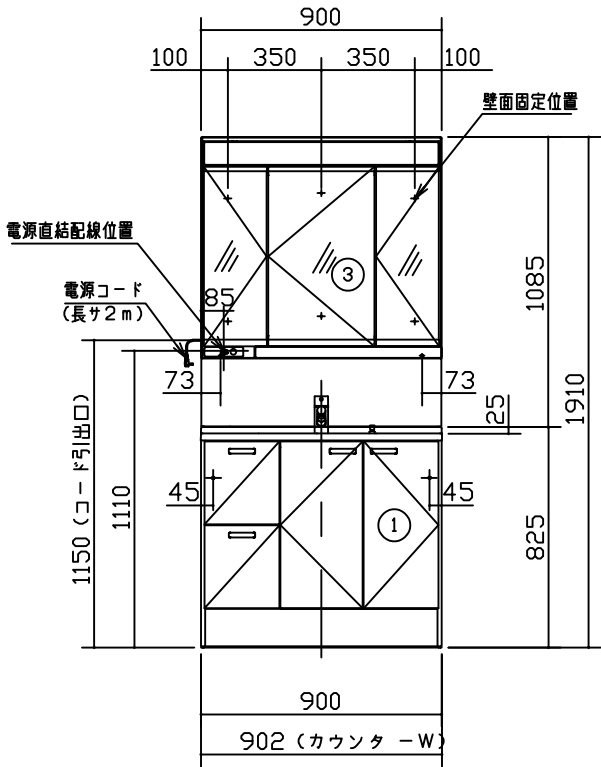
N o	品 名	品 番	数	備 考
1	本体キャビネット900 (引出し)	GYGQC90D5HMO	1	
2	カウン	GYGQC01MJ	1	
3	LED3面鏡 (ミドルパネル)	GYGQC090DSCAT	1	

#### 主な仕様

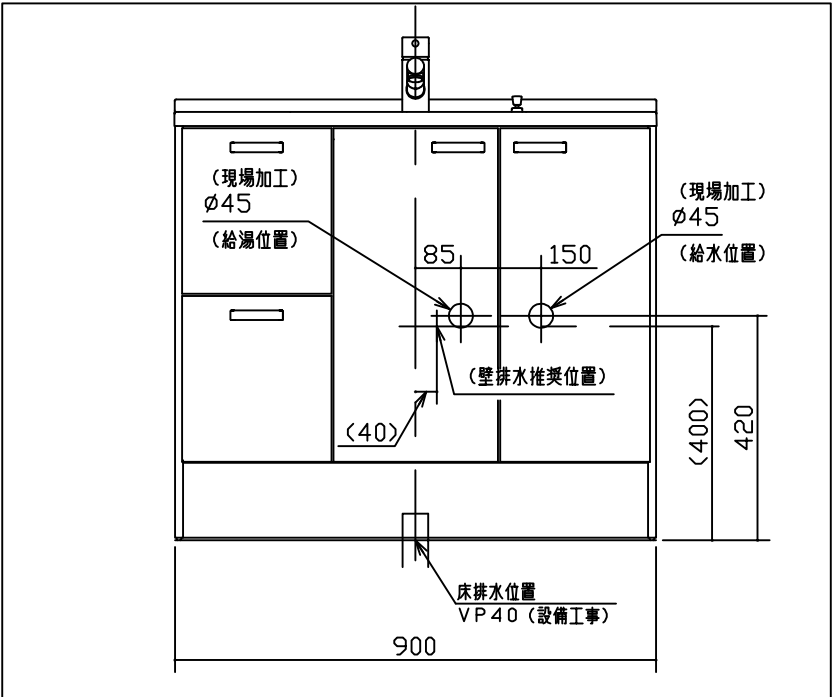
- ・基本商品 : CX洗面
- ・組み合わせサイズ : W902×H1900×D550
- ・扉 : "表参照"
- ・把 手 : ハンドル取っ手 (HAS)
- ・カウンター : ポリエステル系人造大理石 "ホワイト" 容量12L
- 洗面ボール一体型:
- ・混合栓 : マルチシングルレバー洗面混合栓
- ・止水栓 : 別途手配
- ・排水トラップ : 樹脂製直管ストラップ (防臭バッキン付)
- ・照明器具 : LED (11.2W)
- ・ミラー : くもりシャット (センターミラーのみ)
- ・スイッチ : 1ヶ (照明用)
- ・コンセント : 3ヶ (ミラー内部2ヶ) (合計1400W迄)

- 注) 1. 直結配線をする場合は、壁面が仕上る迄に、電源直結配線位置へVVFケーブルを壁内配線して下さい。(VVFケーブル引出し長さ0.5m)
2. キャビネットは側板にドムスンがつくため、FLから5mmの隙間があります。

< 発注時に、納期・品名・品番をご確認の上、発注して頂きますようお願い致します。 >



### 配管位置図 (壁給水)



Panasonic	符号	変 更 内 容	変更日	担当	符号	変 更 内 容	変更日	担当	部長 課長 検 査 担 当 <div>若尾 北島 金谷</div>	作 図 日 ' 19.08.21	名 称 パナソニックAWエンジニアリング株式会社	件名No.
	△				△							
	△				△							
	△				△							
										縮 尺 1/20・1/10	国 名 CX洗面（19年11月仕様）	国 番 AA181-010