



# BASIC LIFE<sup>+</sup>

ベイシー ライフ プラス

暮らしを描く住まい。





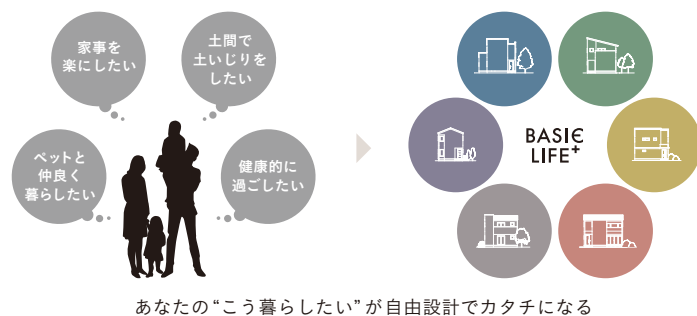
## 「こう暮らしたい」を起点に あなたの暮らしを描く。

あなたの「こう暮らしたい」からスタートして、  
たくさんの選択を織り込み、散りばめ、あなたの暮らしの場所を描き上げていく。

暮らしを描くベースは、地震に強く、災害にも安心して暮らせる「強さ」と、  
冬暖かくて夏涼しい「快適さ」を叶えた家。

高い性能の家を基盤に、あなたの描いた暮らしをカタチにする。

それが「ベイシー ライフ プラス」です。



あなたの“こう暮らしたい”が自由設計でカタチになる

## かしこく快適に暮らす SMART LifeStyle

例えばこんなプラン



01



家事を  
シェアするライフ

02



家事効率を  
もっと向上ライフ

## 好きなことを楽しんで暮らす FUN LifeStyle

例えばこんなプラン



07



テラスで  
活動的ライフ

08



みんなで  
交流ライフ

内と外をつなげて開放的に暮らす  
IN&OUT LifeStyle



例えばこんなプラン

03



土間を  
楽しむライフ

04



ガレージで  
外遊びライフ

心地よく丁寧に暮らす  
RELAX LifeStyle



例えばこんなプラン

09



至福の  
お風呂ライフ

10



縁側で  
くつろぎライフ

家族やペットと共に暮らす  
WITH LifeStyle



例えばこんなプラン

05



ワンコと  
仲良しライフ

06



にゃんこと  
仲良しライフ

健やかに美しく暮らす  
WELLNESS LifeStyle



例えばこんなプラン

11



楽しみながら  
食育ライフ

12



楽しく  
地産地消ライフ

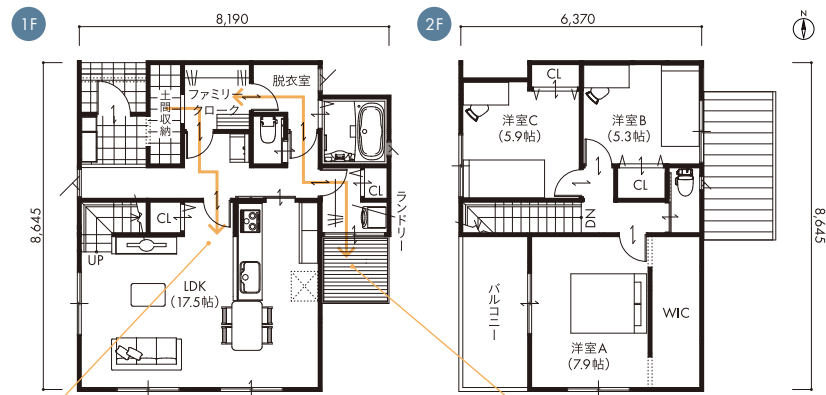




## 家事をシェアするライフ

家族みんなで家事をシェアしたい

外から帰ってきたら、  
子どもが自然とカバンの片付けができてしまう。  
ファミリークロークを中心とした「ただいま動線」と、  
洗濯効率が上がる「ランドリー動線」のあるプランです。



帰宅後は玄関からの裏動線を通して、土間収納に外遊びのおもちゃを、  
アウターやバッグをファミリークロークへスムーズに収納。ホールの洗面台  
でリビングへ入る前に手洗いもできます。

脱衣室の汚れ物をランドリールームで洗濯し、その場で  
室内干しができる家事効率の上がる配置。デッキで外干し  
も可能です。乾いた洗濯物はファミリークロークへ。

1 階 床 面 積	59.20㎡	17.90坪	延 床 面 積	105.98㎡	32.05坪
2 階 床 面 積	46.78㎡	14.15坪	総 施 工 面 積	115.91㎡	35.06坪

このプランをもっと詳しく！VRで内観をご覧ください。

※写真・CGイラストはイメージです。地域、条件、プランにより仕様が異なる場合があります。一部オプションが含まれています。



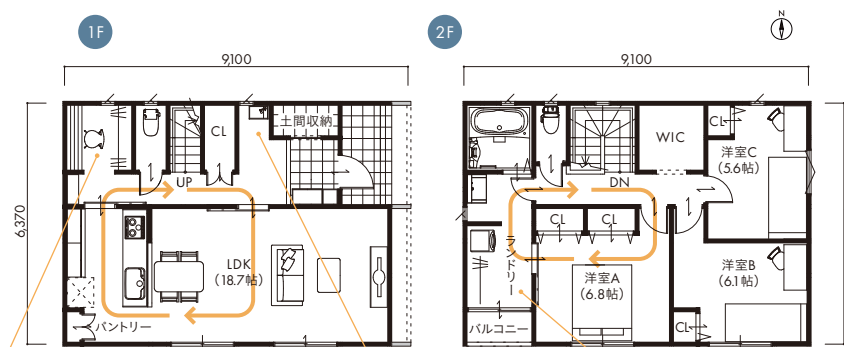




## 家事効率をもっと向上ライフ

2階水廻りでムダなく便利に暮らしたい

毎日繰り返す家事だからこそ、  
小さな効率アップが、大きなラクになって戻ってくる。  
バス・洗面・ランドリールーム・バルコニーを  
2階に集約して洗濯動線を効率化したプランです。



※ 積雪100cm以上のエリアの場合、壁が必要です。

キッチン奥の家事コーナーに普段づかいの OUTER やバッグを収納しておけば、サッと外出が可能。

家へのバイ菌持ち込み対策には帰宅直後に手洗いができ、ゲストにも使ってもらいやすい玄関手洗い。

洗う・乾かすだけでなく、各部屋のクローゼットにしまうところまで完結できるのが2階水廻りの魅力。

1階床面積	51.34㎡	15.53坪	延床面積	107.65㎡	32.56坪
2階床面積	56.31㎡	17.03坪	総施工面積	113.02㎡	34.18坪

このプランをもっと詳しく！VRで内観をご覧ください。

※写真・CGイラストはイメージです。地域、条件、プランにより仕様が異なる場合があります。一部オプションが含まれています。

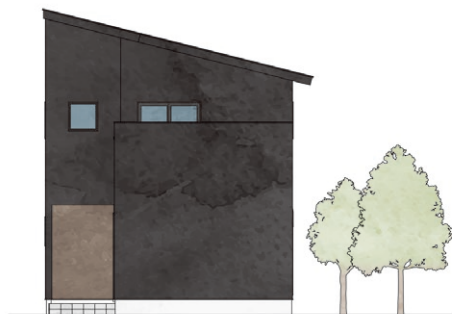




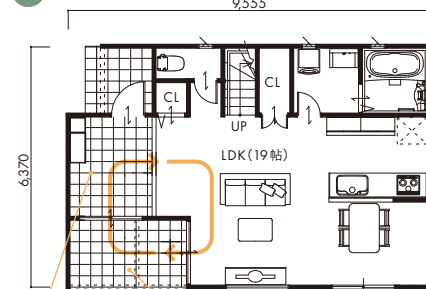
## 土間を楽しむライフ

「半屋外」を楽しみつくして暮らしたい

ハンモックをおいて心地よい太陽の光を浴びたり  
自転車やサーフボードを並べてメンテナンスしたり。  
「半屋外」ならではの集い方、過ごし方が楽しめる  
土間を大胆なボリュームで配したプランです。

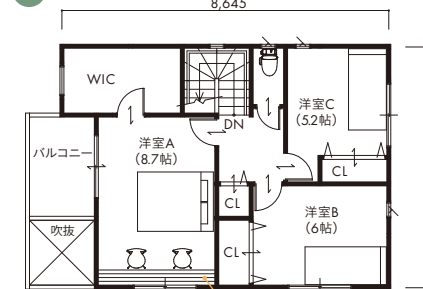


1F



屋外と室内のつながりを生かした使い  
方や過ごし方ができる、玄関から庭へ  
とのびる動線。

2F



庭の景色と頭上に抜ける空を感じら  
れる一部吹抜けの軒先は、土間からも  
リビングからもアクセス可能。

くつろぎタイムにもワークスペースにも  
使える寝室壁面のロングカウンター。

1 階 床 面 積	50.92㎡	15.40 坪	延 床 面 積	101.84㎡	30.80 坪
2 階 床 面 積	50.92㎡	15.40 坪	総 施 工 面 積	119.23㎡	36.06 坪

このプランをもっと詳しく！VRで内観をご覧ください。

※写真・CGイラストはイメージです。地域、条件、プランにより仕様が異なる場合  
があります。一部オプションが含まれています。





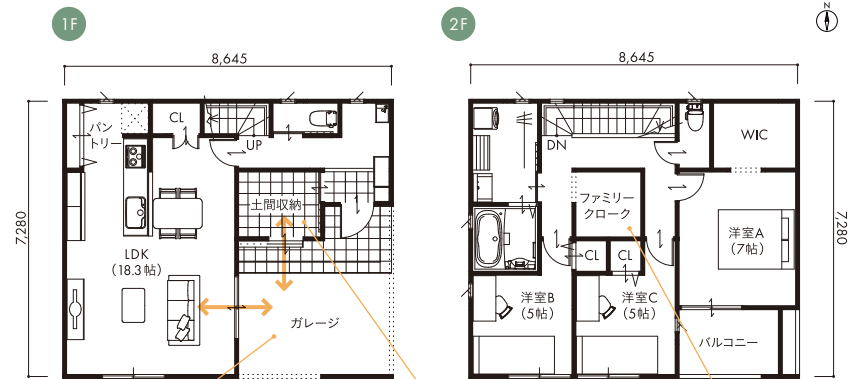


## ガレージで外遊びライフ

外遊びをおもいっきり楽しみたい

玄関前のガレージスペースは、車を動かすと  
庭とつながる子どものプレイスペースに。

屋外からも出し入れできる大型土間収納も完備した、  
外遊びを楽しみつくすプランです。



車を動かせば、庭とつながる屋根有りの  
プレイスペースに。自由自在な使い方が  
できるガレージです。

玄関とつながる土間収納は屋外からも  
出入り可能。アウトドア用品の車への  
積み込みも、天候に左右されません。

洗面室近くのファミリークローク  
は、家族の洗濯物をまとめて収納  
可能。

1 階 床 面 積	46.37㎡	14.02 坪	延 床 面 積	103.50㎡	31.30 坪
2 階 床 面 積	57.13㎡	17.28 坪	総 施 工 面 積	125.02㎡	37.81 坪

このプランをもっと詳しく！VRで内観をご覧ください。

※写真・CGイラストはイメージです。地域、条件、プランにより仕様が異なる場合があります。一部オプションが含まれています。





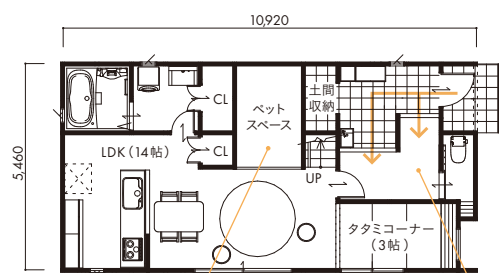
## ワンコと仲良しライフ

小さな家族もみんな快適に暮らしたい

ペットではなく大切な家族の一員だから、  
自分たちと同じように快適に暮らしてほしい。  
小さな家族と空間を上手に分け合っ  
てお互いの快適さを追求したプランです。

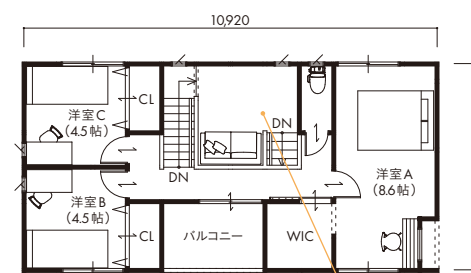


1F



床の高さに差をつけ、床の上下でスペースをシェア。階段踊り場の下をワンコスペースに。

2F



2ルートに分岐した玄関の1つには、お散歩から帰ったワンコの足を洗える洗面や土間収納を確保。

階段の踊り場空間のソファスペースは、上下階とつながりながらも、ワンコの立ち入りは禁止できる落ち着いた空間。

1階床面積	57.34㎡	17.34坪	延床面積	111.37㎡	33.68坪
2階床面積	54.03㎡	16.34坪	総施工面積	119.65㎡	36.19坪

このプランをもっと詳しく！VRで内観をご覧ください。

※写真・CGイラストはイメージです。地域、条件、プランにより仕様が異なる場合があります。一部オプションが含まれています。



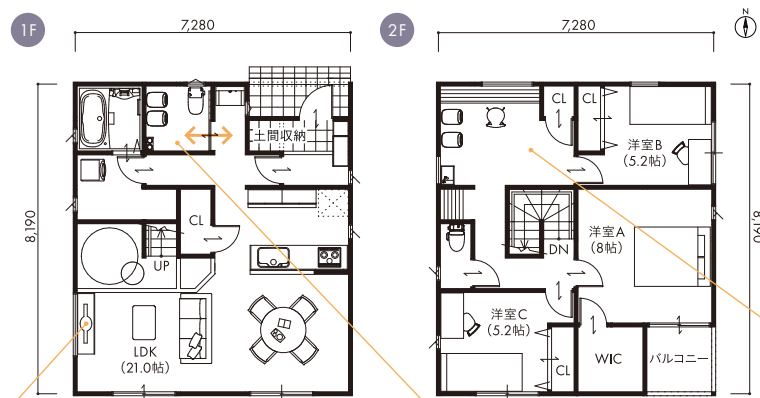




## にゃんこと仲良しライフ

ペットと程よい距離感で仲良く暮らしたい

にゃんこが入り出できるスペースを  
あらかじめ決めておくことで、  
人と程よい距離感で  
快適に暮らすことができるプランです。



少し上から家族を見たい、にゃんこの気持ちに寄り添い、キャットウォークをリビングに配置。心地よく一緒に過ごせるLDKです。

くぐり戸仕様の引戸から自由ににゃんこが行き来できるトイレ。家族で過ごすLDKではニオイが気になりません。

キャットウォークを兼ねた本棚のあるワークスペースは、にゃんこが外を眺められる窓がポイント。

1階床面積	57.13㎡	17.28坪	延床面積	113.44㎡	34.31坪
2階床面積	56.31㎡	17.03坪	総施工面積	120.47㎡	36.44坪

このプランをもっと詳しく！VRで内観をご覧ください。

※写真・CGイラストはイメージです。地域、条件、プランにより仕様が異なる場合があります。一部オプションが含まれています。







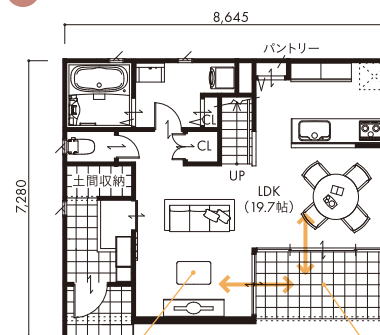
## テラスで活動的ライフ

開放的なテラスで過ごす時間を楽しみたい

ヨガマットを敷いて朝から身体を動かしてみたり、  
子どものプール遊びなど  
活動的に過ごすことができるテラスを  
LDKに隣接させたプランです。

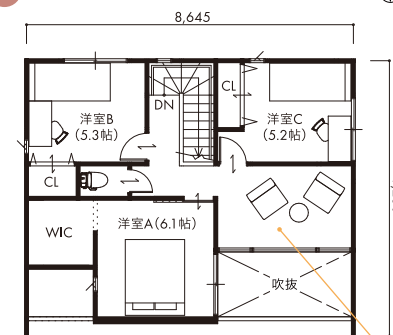


1F



テラスとつながるリビングは、前面道路には閉じながらも、吹抜けのあるテラスから光を取り入れられる明るい空間。

2F



ダイニング・キッチンと大開口でつながるテラスは、BBQなどが楽しめます。

南側全面に窓のある空間は、ゆったりと過ごせる見晴らしの良い明るいセカンドリビング。

1 階 床 面 積	50.72㎡	15.34坪	延 床 面 積	100.61㎡	30.43坪
2 階 床 面 積	49.89㎡	15.09坪	総 施 工 面 積	118.81㎡	35.94坪

このプランをもっと詳しく！VRで内観をご覧ください。

※写真・CGイラストはイメージです。地域、条件、プランにより仕様が異なる場合があります。一部オプションが含まれています。



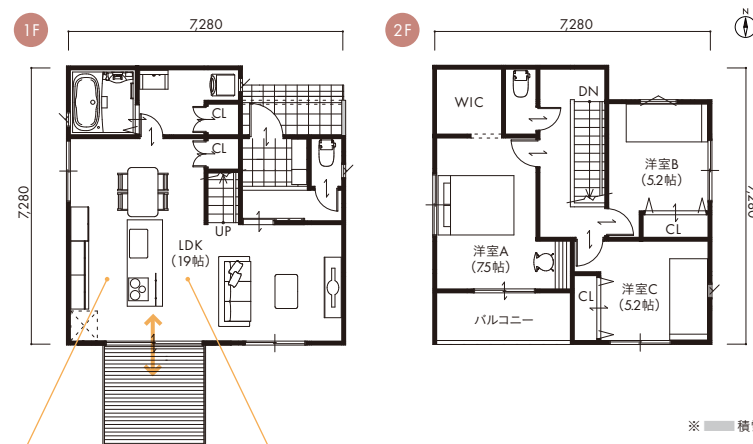




## みんなで交流ライフ

家族や友人とふれあう時間を大切に暮らしたい

家族や友人、さまざまな人とのふれあいや  
語らいを大切に暮らしていきたい。  
開かれた気持ちを表現するような南向きの  
幅広テラス窓の外に広いデッキが連なるプランです。



※ 積雪100cm以上のエリアの場合、壁が必要です。

招いた友人を出迎えるのは南向きに  
開口が大きくとられた明るく開放的な  
LDK。

ダイニング・キッチン・デッキがつな  
がった空間は友人を招いたパーティ  
ーにも最適。

南向きの窓から外を臨むキッチンは  
LDKの空間を遮らないアイランドキッ  
チン。

1 階 床 面 積	48.02㎡	14.52坪	延 床 面 積	93.56㎡	28.29坪
2 階 床 面 積	45.54㎡	13.77坪	総 施 工 面 積	102.17㎡	30.90坪

このプランをもっと詳しく！VRで内観をご覧ください。

※写真・CGイラストはイメージです。地域、条件、プランにより仕様が異なる場合  
があります。一部オプションが含まれています。





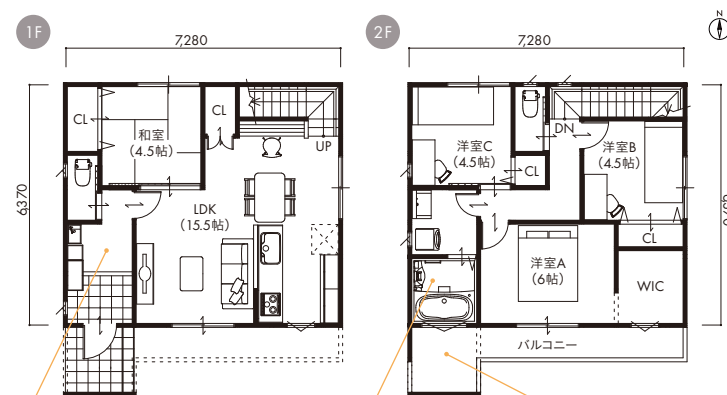


## 至福のお風呂ライフ

バスタイムを充実させて暮らしたい

朝の眠気も、1日ががんばった夜の疲れも、  
お風呂に持ち込んで、ほぐす。

心と身体のコンディションを整える眺めと  
くつろげるバスコートのあるプランです。



生活空間に入るのは玄関で手を洗って  
から。2階へのアクセスは必ずリビング  
を通る会話が生まれる動線です。

寝室からアクセスしやすい2階に設け  
られた浴室。バスタブから外を眺める  
時間は至福のリラックスタイム。

湯上がりの時間をゆったり過ごせるお  
風呂に隣接したバスコート。家においても  
旅先でくつろぐような癒しの時間を。

1階床面積	46.37㎡	14.02坪	延床面積	92.74㎡	28.04坪
2階床面積	46.37㎡	14.02坪	総施工面積	104.33㎡	31.55坪

このプランをもっと詳しく！VRで内観をご覧ください。

※写真・CGイラストはイメージです。地域、条件、プランにより仕様が異なる場合があります。一部オプションが含まれています。



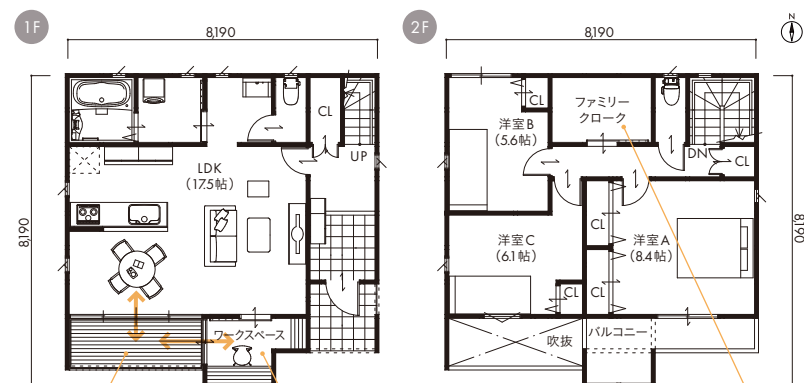




## 縁側でくつろぎライフ

ゆったり流れる時間を感じて暮らしたい

忙しい日常からたまには距離をおいて  
おだやかな時間の流れを感じて暮らしたい。  
ただゆったりと座っていることに心地よさを感じる  
縁側のような空間のあるプランです。



四季のうつろいや空模様や風。座る人、  
座る時間それぞれの癒しを感じさせて  
くれる上部が吹抜けの縁側スペース。

縁側とリビングどちらともつながる  
ワークスペース。オンとオフの空間を  
ボーダレスに。

どの部屋からもアクセスしやすいファミ  
リークロック。家族で共有するものや  
季節の衣類などの収納に。

1 階 床 面 積	54.65㎡	16.53坪	延 床 面 積	106.82㎡	32.31坪
2 階 床 面 積	52.17㎡	15.78坪	総 施 工 面 積	125.86㎡	38.07坪

このプランをもっと詳しく！VRで内観をご覧ください。

※写真・CGイラストはイメージです。地域、条件、プランにより仕様が異なる場合があります。一部オプションが含まれています。

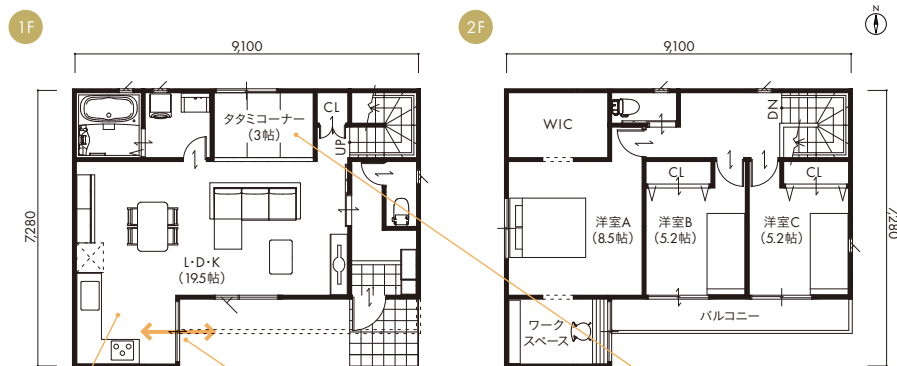




## 楽しみながら食育ライフ

親子で「食」のプロセスを感じながら暮らしたい

食べることの大切さや喜びを、  
親子で感じ、伝えあいながら暮らしていきたい。  
調理だけでなく、食材を育てるプロセスも意識して  
家庭菜園とキッチンにつながりをもたせたプランです。



親子で作業がしやすいL型キッチン。ダイニング・キッチンのゆとりあるスペースがキッチン家族が集う場所にします。

育てる・作る・食べるという「食」のプロセスを教えてくれる庭の家庭菜園とキッチンのアクセス動線。

家庭菜園での農作業をがんばった後のひとときにゴロンとくつろげるリビング横のタタミコーナー。

1階床面積	54.65㎡	16.53坪	延床面積	109.30㎡	33.06坪
2階床面積	54.65㎡	16.53坪	総施工面積	118.40㎡	35.81坪

このプランをもっと詳しく！VRで内観をご覧ください。

※写真・CGイラストはイメージです。地域、条件、プランにより仕様が異なる場合があります。一部オプションが含まれています。



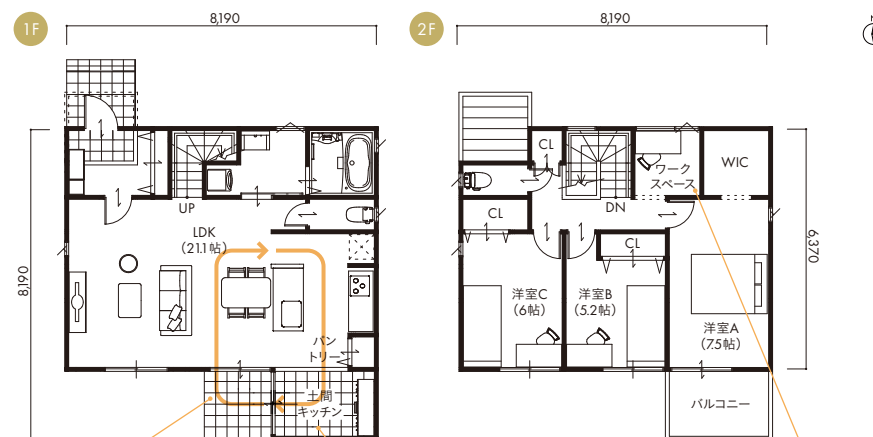
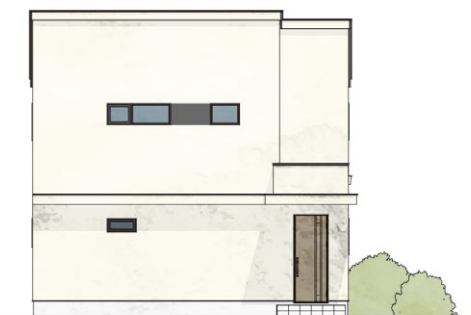




## 楽しく地産地消ライフ

毎日に農作業を取り入れて暮らしたい

自宅や地域で育った野菜を、毎日の食事ですぐに  
わが家の地産地消を実践しながら暮らしたい。  
土のついた野菜も持ち込みやすい土間キッチン  
を庭とキッチンに設けたプランです。



窓を開放すればぐらっとつながる土間  
キッチンまわりのスムーズな動線。

庭でとれた野菜のストックや土のつ  
いたものを扱う作業がしやすい土間  
キッチン。

晴耕雨読な生活も楽しめる2階の一角に  
設けたワークスペース。コンパクトな空間が  
落ち着きをもたらします。

1 階 床 面 積	57.13㎡	17.28坪	延 床 面 積	107.64㎡	32.55坪
2 階 床 面 積	50.51㎡	15.27坪	総 施 工 面 積	115.91㎡	35.06坪

このプランをもっと詳しく！VRで内観をご覧ください。

※写真・CGイラストはイメージです。地域、条件、プランにより仕様が異なる場合があります。一部オプションが含まれています。





気になるインテリアを  
VRで見比べられる！

# 何年経っても心地よく過ごせる 普遍的なインテリアスタイル

ライフスタイルをキーワードに、パナソニックの床材やドアをコーディネートしたインテリアをご提案。  
楽しく選べる多彩なテイストをご用意しました。



## GRACE InteriorStyle

やさしくやわらかな色と素材で気品を感じる空間に



## NATURAL InteriorStyle

自然な色と素材で温かさや親しみを感じる空間に



## CHIC InteriorStyle

彩度を抑えた色と素材でながく飽きのこない空間に



## CLEAR InteriorStyle

白や明るい色と素材ですっきり開放的な空間に



## MODERN InteriorStyle

無彩色で統一した色と素材でスタイリッシュな空間に



## COMFORT InteriorStyle

重厚感を感じる色と素材で穏やかに過ごせる空間に



## TRAD InteriorStyle

懐かしさや味わい深さを感じる色と素材で個性豊かな空間に

※写真・CGイラストはイメージです。一部オプションが含まれています。



# 妥協しない暮らしを描く ベースの品質

ライフスタイルを起点に  
存分に暮らしを描いていただくために。  
ベイシー ライフプラスでは、  
大切にしている2つのテーマがあります。

強さ

地震に強く、災害にも  
安心して暮らせる住まい。

快適さ

冬暖かくて夏涼しい。  
一年中過ごしやすい住まい。

## 強さの要「構造計算」は 1棟1棟 全ての住まいに実施

「構造計算」は建造物を建てる時、災害に対する強さを確認する方法の1つです。2階建て以下の木造の戸建住宅※では「構造計算」よりも簡易な確認方法で済ませることが法律で認められていますが、ベイシー ライフプラスを含む「テクノストラクチャーの家」では、災害時には命にも関わる建物の強さの確認を簡易に済ますことはできないと考え、緻密な「構造計算」を全棟で行っています。



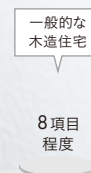
構造計算保証書



テクノストラクチャー  
構造計算書

## 災害シミュレーションで安心を得る

大地震・台風・豪雪などに耐えられる家かどうかを建てる前にシミュレーションします。建物の強さが足りなければ構造を改善し、すべての項目がOKになるまで「何度でも」チェックを繰り返します。私たちはこの工程なしに「安心できる家」はお届けできないと考えています。



※ 延床面積500㎡以上のものは除く。 ※写真はイメージです。

# 安心して暮らすために 必要な「強さ」

強さがなくては安心できる家とは言えません。

なんとなく安心する「強そうな家」ではなく、

大切なものを一緒に背負ってくれる、心から安心できる「強い家」を。

## ■ 最高ランクの耐震性「耐震等級3」

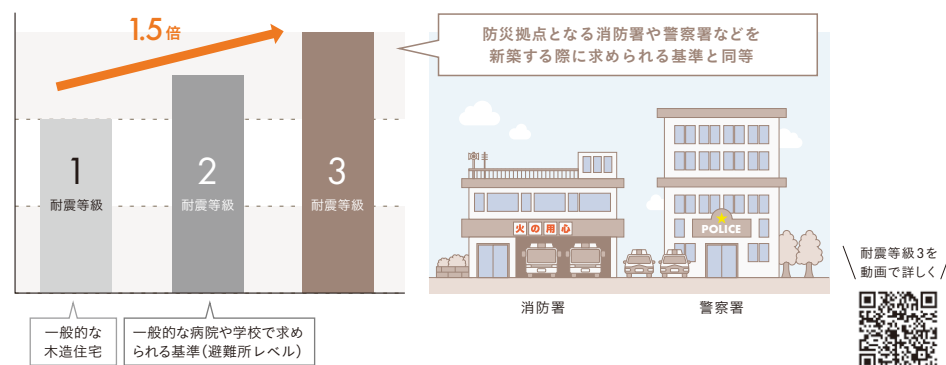
耐震等級とは地震に対する安全性の指標で、1～3の3段階です。ベイシー ライフプラスは耐震等級3(最高等級)の基準で設計しています。日本の建物で、地震を全く経験せずに役目を全うする建物はまずありません。地震が来てもその家で住み続けることを目指し、家族の暮らしを守る。この国に住む私たちには「建てる前の備え」が必要です。

※耐震等級に関する公式な性能評価を受けるには、別途申請が必要です。

## ■ 地震後の暮らしを考えた選択

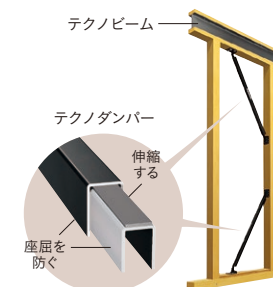
耐震等級1は建築基準法の耐震基準を満たす最低ラインで「震度6強で損傷はうけても倒壊・崩壊しない」というレベルです。大きな地震が来た時に命は守れても、その家で住み続けることができるのか？ その不安に備えるために、ベイシー ライフプラスは耐震等級1の1.5倍の地震力に耐えられる耐震等級3の強さで設計を行います。

### ■ 耐震等級の違いによる強度の比較



## ■ 抜かりない構造「耐震+制震」

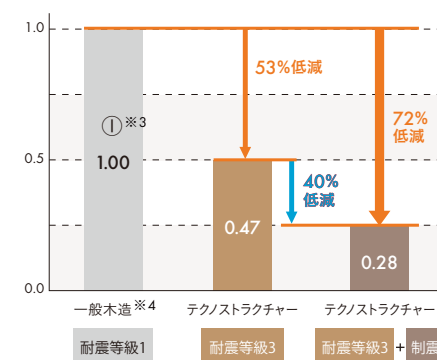
高い耐震性を誇るのがテクノストラクチャー工法の大きな特長です。その強さにさらなる安心をプラスするのが制震ダンパー。いつ、どのくらいの強さで襲ってくるかが誰にも分からない地震には万全の備えが必要です。「耐震+制震」の対策が、家族が最も長い時間を過ごす住まいをより安心できる場所にします。



## ■ 強さを支えるオリジナル部材

木造の家の弱点ともいえるのが木材を横向きに使用する「梁」の部分。この「梁」に鉄の強さを取り入れたのがバナソニックオリジナルの「テクノビーム」という部材です。「テクノビーム」自体の強さはもちろん、部材の接合部分の強さや耐久性にもこだわりぬいて建物の強さを支えます。

### ■ 地震※1による建物の変形量の比較※2



### ■ 木+鉄の梁で高強度を実現した木造住宅



※1 入力地震波:兵庫県南部地震測定波JAM神戸NS(数百年に一度発生する地震動の大きさを想定)。 ※2 時刻歴応答解析シミュレーションによる。プラン、耐震等級、地震波など、解析条件によって結果は異なります。 ※3 変形量は①を基準にした時の相対的な値。 ※4 一般木造住宅を耐震等級1相当、テクノストラクチャーを等級3とした場合。 ※写真・CGイラストはイメージです。



# 心地よく暮らすために 「快適さ」に必要な機能

間取りの工夫と設備の工夫で快適な家を。  
そこに心地よさを加える要素を。

## ■ 断熱

断熱性能の良し悪しは毎日の生活の快適さに直結しています。高い断熱性によって快適さが保たれた家に住み続けるか、そうでない家に住み続けるかでは毎日の生活に大きな差が生まれます。建ててからでは変更しづらい断熱性能は建てる時のコストだけでなく、そこから続く長い生活をイメージして検討しましょう。

## ■ 心地よさは未来を見据えて考える

ベイシー ライフプラスでは毎日の心地よさや、満足して住み続けられることを考え、近い将来のスタンダードな基準、ZEH基準以上の断熱レベルをお勧めしています。

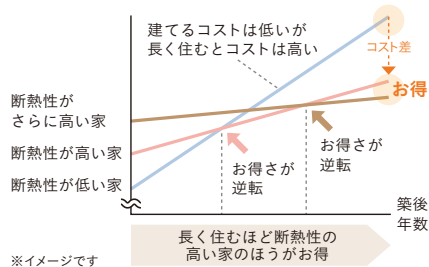


## ■ 省エネルギー計算レポート



強さの根拠と同じように快適さも見える形に。家がどの断熱レベルを実現できているかを、データでお示します。  
※ご提示する形式は住宅会社によって異なります。

## ■ トータルコスト（工事費＋冷暖房費）



※イメージです

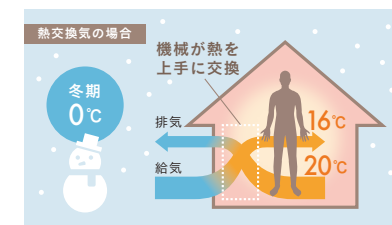
長く住む家にふさわしい断熱性能を。ベイシー ライフプラスはコストと毎日の生活の質を両立させ、エコロジーとエコノミーの両面で考えたご提案をしています。

## ■ 換気

人が1日に口にするもののうち最も多いのが空気ですが、健康にも影響すると言われている。花粉・黄砂・PM2.5など窓を開ける換気をためらう状況も増えています。何気なく呼吸する空気の質は、家を建てる時に「何も意識せずに良い状態を保ってくれる換気環境」にしておけば安心です。

## ■ 換気による家の温度変化を最小限に

換気は屋外の新鮮な空気を取り込む際に暑さや寒さも一緒に取り込んでしまいます。その温度変化を抑えるのが熱交換換気です。外気の温度を調整してから室内に取り込むので、よい空気環境と快適な室温を両立させ、省エネ＆健康的な換気を行います。



外気の「暑い・寒い」と、室内の「涼しい・暖かい」を機械が上手に交換するので快適が保たれる。

## ■ パナソニックの設備

暮らしに欠かせない設備は機能性・デザイン性・省エネ性を兼ね備えたパナソニックの設備を揃えました。お手入れすることまで含めて使い勝手を考えつくされたキッチンやバス、トイレ、洗面台が日常の暮らしをランクアップします。



## 未来に、ずっと続く住まいを

ロング & スマート  
テクノストラクチャーの家



詳しくは、テクノストラクチャーホームページへ

テクノストラクチャー

検索

テクノストラクチャーのホームページ  
ベーシー ライフプラスのホームページ

<https://panasonic.co.jp/phs/pasd/>

<https://panasonic.co.jp/phs/pasd/pb-techno/house-series/basic/lifeplus/>



**Panasonic  
Builders  
Group**

パナソニックビルダーズグループ

### 安全に関するご注意

- ご入居に際しては、設備等の「取扱い説明書」をよくお読みいただくか、テクノストラクチャー工法採用ビルダーである当社にご相談の上、正しくお使いください。
- このカタログに記載の商品は、使用用途・場所など限定するもの、専門施工を必要とするもの、また定期点検を必要とするものがあります。あらかじめテクノストラクチャー工法採用ビルダーである当社にご確認ください。

### ご購入の前に

- 外観・プラン・写真等はイメージです。実際のプラン・仕様とは異なります。
- 商品改良のため、仕様・外観は予告なしに変更することがありますのでご了承ください。また地域によりプラン・仕様が異なる場合があります。
- 印刷物と実物とでは多少色味が異なる場合があります。あらかじめご了承ください。
- このカタログの内容についてのお問い合わせは、テクノストラクチャー工法採用ビルダーである当社にご相談ください。

私たちは、パナソニック耐震住宅工法テクノストラクチャーとパナソニックの住まいづくりシステムを導入することで、お客様とともに二人三脚の住まいづくりを実現していく、全国ネットのハウズビルダーグループです。

このカタログの記載内容は、2024年3月現在のものです。カタログに掲載されている写真・文章・図面等の無断転載はご遠慮ください。

PBTF1217 第3版

