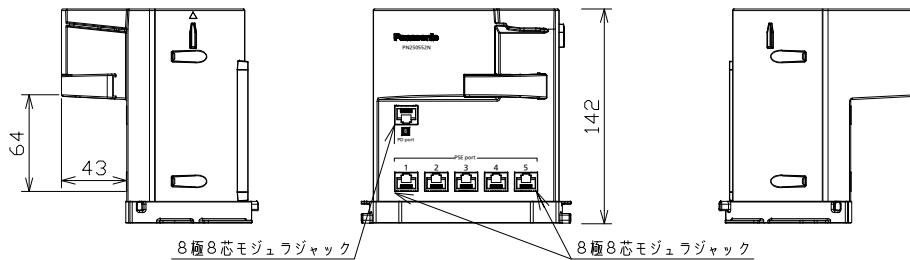


ワイヤー取付用ねじ穴
φ2.5mm

φ123

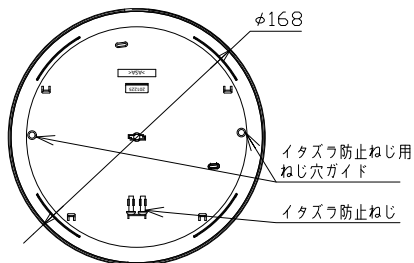
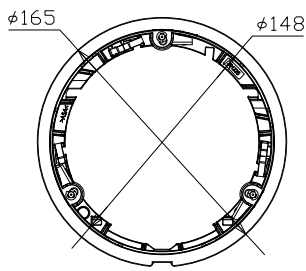


8極8芯モジュラジャック

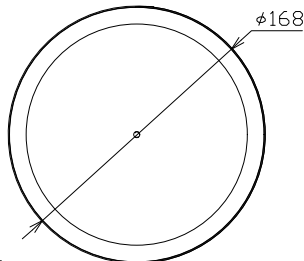
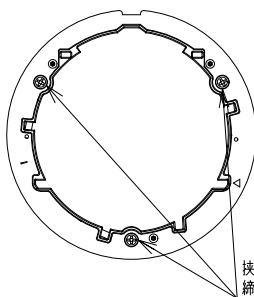
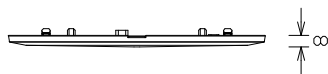
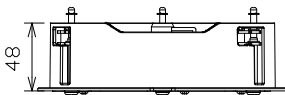
8極8芯モジュラジャック

天井取付用ブラケット
(同梱)

フェイスプレート
(同梱)



製造番号ラベル
MACアドレス用ラベル



(注記)

1. 動作環境
温度 0℃~50℃
湿度 20~80%RH (結露なきこと)
2. 適合規制
(電磁放射) VCCI Class A
3. 電源仕様
電源電圧 IEEE802.3af/at/btPoE受電 DC49.9~57V 最大2.0A
4. 天井部開口推奨寸法 φ150mm
5. 天井推奨厚さ 5~25mm

(ご注意) 上記条件を満足しない場合は、火災・感電・故障・誤動作の原因となり、保証しかねますのでご注意ください。

図名	CiLIN-5POE+PD			尺度	1:5	
形式				2021年 3月 17日		
				検図	設計	製図
図番	CiLIN-5POE+PD	品番	PN250552N			

パナソニックLSネットワークス株式会社