



Panasonic

Corporate Profile

パナソニック インフォメーションシステムズ株式会社

より良い「暮らし」と「社会」をITで創るプロ集団になるために 好奇心と探求心でミライを描き 認め合う風土でポテンシャルを解き放て！

「モノづくり」や「ビジネス」、その先にある「暮らし」や「社会」をITでより良くするために、ひとりひとりがそれぞれの役割のプロとして好奇心や探求心を糧にチャレンジし、多様な個性が掛け合わされて最大限のポテンシャルを存分に発揮している、私たちはそんな姿を目指しています。

パナソニック インフォメーションシステムズは デジタルで「暮らし」と「しごと」を幸せにします

世の中の価値観やビジネスを取り巻く環境の変化のスピードは確実に上がっています。また、未曾有のパンデミックや地政学上のリスクにもさらされ、企業経営における迅速な意思決定や、時には柔軟に業務や業態そのものを変化させる能力の重要性は増すばかりです。

このような状況で競争力を左右するのは、データの力を活かし、デジタル化で業務やサービス、さらにはビジネスモデルまでも変革する実行力ではないでしょうか。DX（デジタルトランスフォーメーション）の本質は、単なる現行の仕事のやり方の自動化ではないはずです。

パナソニック インフォメーションシステムズは、変化し続ける社会のニーズに、パナソニックグループのさまざまな事業領域で培った「現場に寄り添うIT技術」、グローバルでの幅広い業務で身に着けた「確かな開発・運用能力」「現場の業務を確実に支える知見」を通じて応えていくことをお約束します。

デジタルと人の力で、みなさまの「暮らし」と「しごと」を幸せにする。
それが私たちの願いです。



代表取締役社長

玉置 肇

パナソニックグループでの挑戦を通じ、B2B市場へ価値を提供



パナソニックグループの IT戦略をグローバルで支援

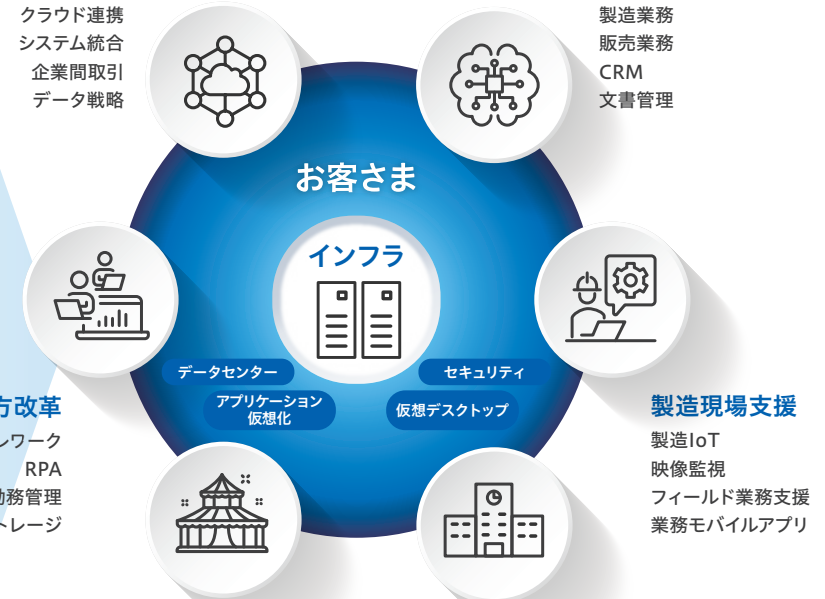
パナソニックグループのグローバルにおけるビジネスと経営をITで支え、Panasonic Transformation (PX) を推進しています。

データ統合・活用

クラウド連携
システム統合
企業間取引
データ戦略

基幹業務

製造業務
販売業務
CRM
文書管理



働き方改革

テレワーク
RPA
勤務管理
クラウドストレージ

施設空間

チケット팅
POS
会員管理
データ分析

文教・自治体

PC教室管理
BYOD
教員用端末
教務支援

One Panasonic IT

私たちの使命

デジタルと人の力で「くらし」と「しごと」を幸せにする。



ITを創る喜びを



MISSION

お客様、お取引先さま、従業員に、ITによる本質的な価値を提供、経営に直接貢献。

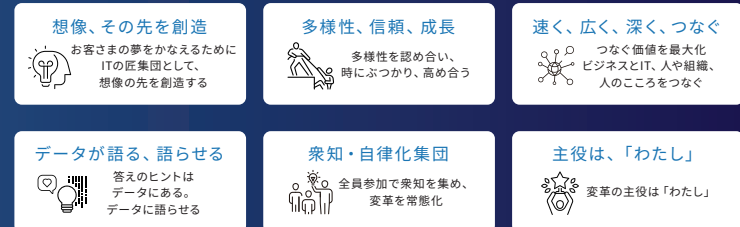
VISION

私たちはビジネスに寄り添う、Co-Creatorです。お客様の「くらし」と「しごと」を共に考え、共に創ります。

私たちはInnovatorです。新しい技術、働き方で、スピーディに、想像の先を実現します。

私たちはOne Panasonic ITです。認め合い、学び合い、高め合って、皆で成長し続けます。

VALUE



会社概要 (2024年6月17日)

会社名	パナソニック インフォメーションシステムズ株式会社
本社所在地	大阪 〒530-0013 大阪府大阪市北区茶屋町19番19号 TEL:06-6906-2801(代表) 東京 〒104-0061 東京都中央区銀座8丁目21番1号 TEL:03-5148-5634(代表)
設立年月日	1999年2月22日
事業内容	情報サービス
資本金	1,040百万円
主要取引銀行	三井住友銀行大阪本店営業部
許認可など	特定建設業 電気通信工事業 (特-3)第157588号 一般建設業 電気工事業 (般-3)第157588号 届出電気通信事業者 E-63-00084
関係会社	親会社 パナソニック ホールディングス株式会社 連結子会社 パナソニック ネットソリューションズ株式会社 松下情報系統(上海)有限公司

役員

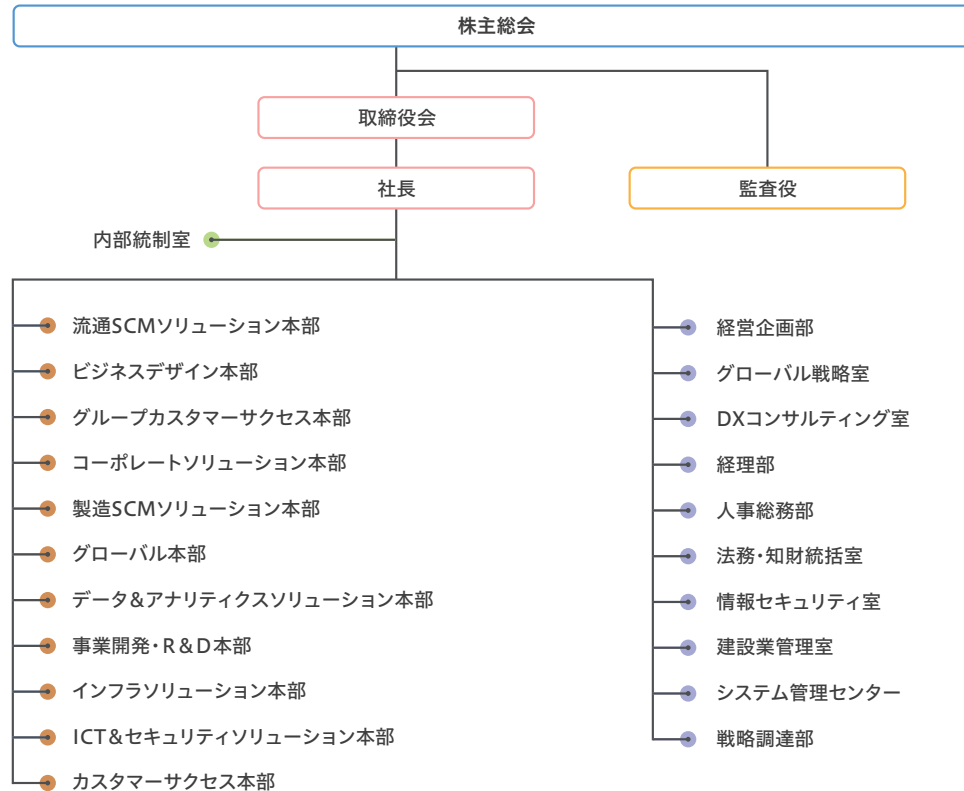
取締役・監査役

代表取締役	玉置 肇 阿部 裕
取締役	酒井 智幸/刀根 佳久/ 長町 佳昌
監査役	富江 庄一

執行役員

社長執行役員	玉置 肇
副社長執行役員	阿部 裕
専務執行役員	酒井 智幸/刀根 佳久/ 多田 信彦/片岡 栄司
常務執行役員	江本 源

組織構成 (2024年6月17日)



沿革

- ▶ **1999.02** 松下電工株式会社の100%出資子会社として
松下電工インフォメーションシステムズ株式会社を設立
- ▶ **2001.07** 日本証券業協会に株式を店頭登録
- ▶ **.12** 大阪市中央区に北浜事業所開設
- ▶ **2002.03** 東京都中央区に八重洲事業所開設
- ▶ **.08** 連結子会社としてナイス・ロケーションシステムズ株式会社を設立
- ▶ **2003.12** 株式を東京証券取引所市場 第二部に上場
- ▶ **2004.07** 本社を大阪府門真市から大阪市北区に移転
北浜事業所を大阪市中央区から大阪市北区に移転し梅田オフィスに改称
- ▶ **.11** 株式を東京証券取引所市場 第一部銘柄に指定
- ▶ **2005.02** 本店所在地を大阪府門真市から大阪市北区に変更
- ▶ **2006.07** 連結子会社のナイス・ロケーションシステムズ株式会社を
松下電工ロケーションシステムズ株式会社に商号変更
- ▶ **2007.10** ヴィ・インターネットオペレーションズ株式会社を子会社化
- ▶ **2008.10** パナソニック電工インフォメーションシステムズ株式会社に商号変更
連結子会社の松下電工ロケーションシステムズ株式会社を
パナソニック電工ロケーションシステムズ株式会社に商号変更
- ▶ **2009.02** M・NES株式会社の全事業を連結子会社のパナソニック電工ネットソリューションズ株式会社が譲受
- ▶ **2010.03** 連結子会社のパナソニック電工ロケーションシステムズ株式会社を合併
- ▶ **.06** 首都圏拠点を東京都中央区から東京都港区に移転し東京オフィスを開設
- ▶ **2012.07** パナソニック インフォメーションシステムズ株式会社に商号変更
- ▶ **2015.02** 三洋情報系統(上海)有限公司を子会社化、松下情報系統(上海)有限公司に商号変更
- ▶ **.08** 株式交換によりパナソニック株式会社の完全子会社化
- ▶ **.10** パナソニック株式会社コーポレート情報システム社の事業を譲受
- ▶ **2017.10** 東京オフィスを東京都港区から東京都品川区に移転
- ▶ **2019.04** 連結子会社のパナソニック ネットソリューションズ株式会社が
連結子会社のヴィ・インターネットオペレーションズ株式会社を合併
- ▶ **2021.10** 東京支社を東京本社に改称し大阪・東京の2本社体制へ
- ▶ **2022.05** 東京本社・東京オフィスを東京都品川区から東京都中央区に移転
- ▶ **2024.09** 九州オフィスを福岡市中央区から福岡市博多区に移転

パナソニック インフォメーションシステムズ株式会社

<https://panasonic.co.jp/is-c/>

主な拠点

大阪本社	〒530-0013	大阪市北区茶屋町19-19 アプローチタワー16階	TEL(06)6906-2801(代表)
東京本社	〒104-0061	東京都中央区銀座8-21-1 住友不動産汐留浜離宮ビル23階	TEL(03)5148-5634(代表)
門真第1オフィス	〒571-8501	大阪府門真市大字門真1006 パナソニックグループ 本社地区 第4別館	
門真第2オフィス	〒571-8686	大阪府門真市大字門真1048 パナソニックグループ 西門真地区 1Sビル	

営業所

東日本/東京オフィス	〒104-0061	東京都中央区銀座8-21-1 住友不動産汐留浜離宮ビル23階	TEL(03)5148-5578
西日本/梅田オフィス	〒530-0013	大阪市北区茶屋町19-19 アプローチタワー16階	TEL(06)6377-0050
九州/九州オフィス	〒812-0013	福岡市博多区博多駅東1-17-1 コネクストスクエア博多6階	TEL(092)482-1577



コーポレートサイトは
こちら