



Panasonic®

取扱説明書 工事説明付き 畜産用有圧換気扇

品番
NK-52DZA
NK-63DZA-50
NK-63DZA

この説明書は必ずお客様にお渡しください

このたびは、パナソニック製品をお買い上げいただき、まことにありがとうございます。

- 取扱説明書をよくお読みのうえ、正しく安全にお使いください。
- ご使用前に「安全上のご注意」を必ずお読みください。
- この取扱説明書を大切に保管してください。

この取扱説明書に記載されていない方法で使用され、それが原因で故障を生じた場合は、商品の保証を致しかねますのでご注意ください。

安全上のご注意 必ずお守りください

人への危害、財産の損害を防止するため、必ずお守りいただくことを説明しています。
■誤った使いかたをしたときに生じる危害や損害の程度を区分して、説明しています。

警告 「死亡や重傷を負うおそれがある内容」です。

注意 「軽傷を負うことや、財産の損害が発生するおそれがある内容」です。

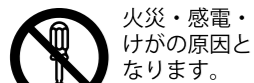
■お守りいただく内容を次の図記号で説明しています。
(次は図記号の例です)

してはいけない内容です。

実行しなければならない内容です。

警告

■仕様変更、改造、分解は絶対にしない



火災・感電・けがの原因となります。

分解禁止

●修理は販売店へご連絡ください。

■振動、羽根が回らない等の異常時には使用を中止する



感電、火災の恐れがあります。

●修理は販売店へご連絡ください。

■モーターには水をかけない



ショートや漏電の恐れがあります。

禁止

■電線の接続は確実にこなう



接続が不完全な場合は発熱し火災の原因となります。

■高さ1.8m以上の所に設置する



可動部に触れけがをします。

■据え付け、配線工事は専門業者に依頼する



接続が不完全な場合は発熱し火災の原因となります。

●特に電気工事は法律により免許のない者の工事は禁止されています。

■吸込口、吹出口の中や可動部へ指や物などを入れない



けがをします。

接触禁止

■お手入れの際は電源スイッチを切る



感電やけがをすることがあります。

■入力電源OFFを確認してから配線する



感電、火災の恐れがあります。

■本体を据え付けてから配線する



感電、火災の恐れがあります。

警告

■スイッチや分電盤のブレーカーをぬれ手で切/入しない



感電の恐れがあります。

■配線工事は電気設備技術基準、内線規定及び工事説明に従う



あやまった配線工事は漏電、感電や火災の恐れがあります。

■アースを確実に取り付ける



アース線接続

故障や漏電のときに感電する恐れがあります。

■雨や水のかかる場所には取り付けない



水場使用禁止

ショートや感電の恐れがあります。

注意

■3相200Vに接続する



火災、感電の原因となります。

■重量物のため、取り付けには注意する



落下によりけがをします。

■モーターに触らない



高温になっているので、やけどをする恐れがあります。

接触禁止

■本体は十分強度のある所にしっかり取り付ける



落下によりけがをします。

■作業の際は、ゴム手袋を必ず使用する



板金などの切り口や本体の突起角などでのけがの恐れがあります。

据え付け場所の選定

■取り付け場所は換気扇の質量に耐えられるよう、堅固な場所を選んでください。

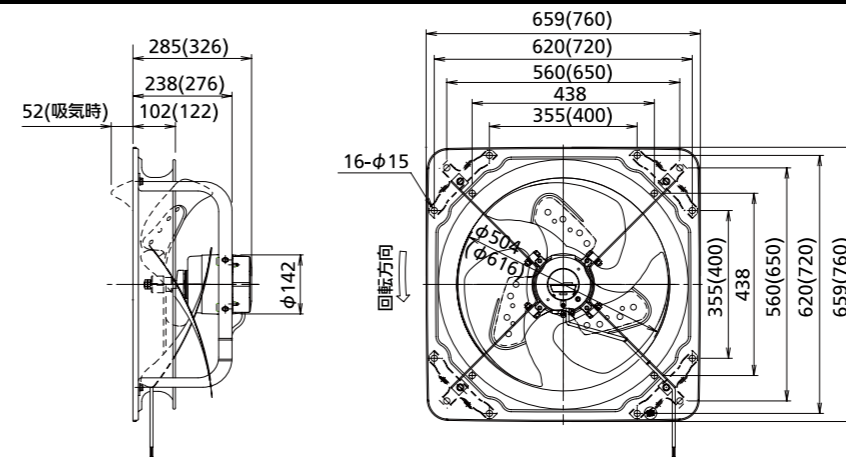
■必ず空気取り入れ口を設置してください。

■下記のような場所に取り付けてご使用になりますと、故障や事故の恐れがありますので避けてください。

1. 使用周囲温度が40℃以上の場所
2. 屋外
3. 氷結する場所
4. 常時振動したり、振動しやすい場所
5. 吸込口、吹出口に障害物がある場所
6. 直射日光の当たる場所
7. 腐食性の処理水およびガスの発生場所

取り付け

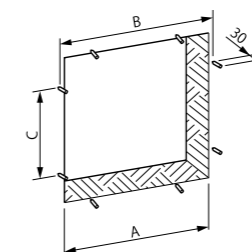
外形寸法



() 寸法は、63DZAの寸法を示します。

コンクリート壁に取り付ける場合

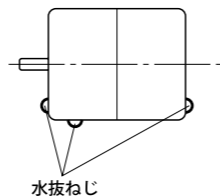
取り付け寸法は右図を参照ください。埋込みボルトを使用し、平ワッシャー、スプリングワッシャーを通して、ナットで8カ所をしっかりと締めつけてください。



品番	A	B	C	ボルト径
52DZA	555	620	355	M10-12
63DZA	675	720	400	M10-12

水抜ねじの処理

換気扇は上向き、横向きなど、どの方向にも取り付けできますが、モーターに付いている水抜ねじのいずれか1つが下側になるように取り付けてください。
 ただし、粉塵などの多い場所では、水抜ねじを外さずにご使用ください。この場合、約2ヶ月に1度程度モーター下側の水抜ねじを外し、完全に水切りを行った後、再び水抜ねじを取り付けてご使用ください。なお、洗浄の際、モーターに水がかかってしまった場合にも同様に水抜ねじを外し、水切りをおこなってください。



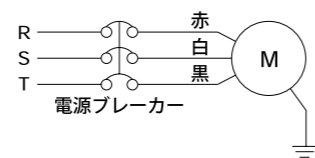
電気工事

工事上のお願い

- 工事は必ず電気工事に依頼してください。
- 配線に当たっては、電気設備技術基準および内線規定に従ってください。
- 必ずアース工事を行ってください。(設置抵抗値100Ω以下)
- 湿気が多い場所で使用されるときは、漏電ブレーカーを設置してください。
- 不完全な接続などにより接続部が発熱・発火する恐れがありますので、確実に接続してください。また接続後は絶縁処理をおこなってください。

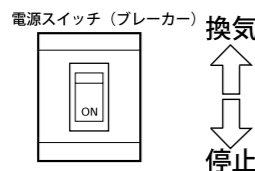
結線

■ 配線は下図のように相順をあわせてください。
 羽根の回転方向はモーター背面から見て左回転です。
 回転方向が逆の時は電源を切って、3本の電線のうち2本を入れ替えてください。



使い方

使い方

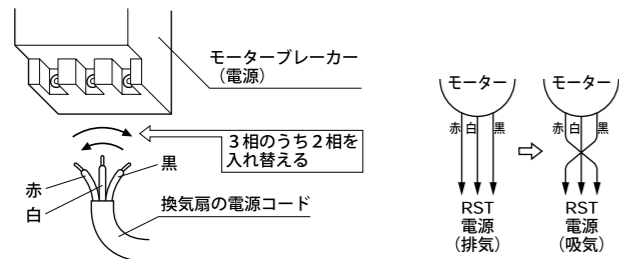


換気するとき	ON
停止するとき	OFF

風向きを逆（吸気）にする場合

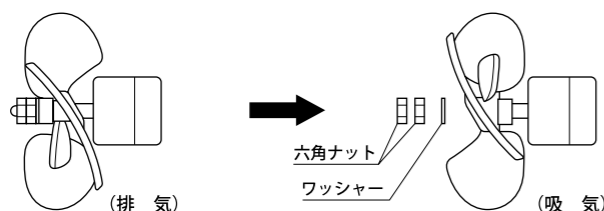
この換気扇は下記のように、モーターの回転を逆にし、さらに羽根を裏返すことにより、風向きを逆にすることができます。
 (なお、この場合風量は10%程度低下します。)

■ モーターの回転を逆にする



■ 羽根を逆に取り付け

- 六角ナットをゆるめて羽根を抜き取り、逆にして取り付けてください。
 (ご注意) ・羽根を逆に取り付けけた場合は、羽根が取り付け枠面より外に出るため、シャッター取り付けの際や取り扱いには特にご注意ください。
 ・羽根を取り付ける際は、六角ナットで十分に締め付けてください。



仕様

品番	電源	周波数 (Hz)	風量 (m³/min)	電流 (A)	入力 (W)	回転数 (rpm)	質量 (kg)	騒音 (dB)
NK-52DZA	3相 200V	50/60	93/107	0.80/0.85	150/220	960/1100	15	46/49.5
NK-63DZA-50		50	140	1.15	330	870	21	58
NK-63DZA		50/60	124/140	0.90/1.15	245/330	690/1000		58/61

- ※1) 各特性値は静圧0Paの時の値です。
- ※2) 騒音はファン後方および側面から1.5mの平均値を示します。

お手入れのしかた／保証／アフターサービス

お願い

- 清掃時に羽根をふくときは変形させないよう注意してください
- 洗剤などを使用する場合は中性洗剤を使用してください

清掃

ほこりが多く付着すると、換気能力の低下や騒音・振動の原因となりますので、以下の点に注意して、2ヶ月に1度を目安に清掃してください。

- 清掃時に羽根をふくときは変形させないよう注意してください。
- 洗剤などを使用する場合は中性洗剤を使用してください。

こんなときには・・・

現象	原因	処置方法
換気扇が回らない	<ul style="list-style-type: none"> ● 電源スイッチがOFFになっている ● 過負荷保護装置が働いている 	<ul style="list-style-type: none"> ● 電源スイッチを入れてください ● 電源スイッチを切り、回転を妨げる要因を取り除いてください。30分程度で復帰し、通常使用できます。

■ 羽過負荷保護装置について

この換気扇には過負荷保護装置が付いています。モーターが異常過熱すると保護装置がはたらき回転が停止します。

- ・ 過負荷保護装置が働いた状態で放置すると、回転・停止を繰り返しますので、必ず電源を切ってから、下記の項目に従って点検してください。
 1. 周囲温度が異常に高くありませんか
 2. 換気扇の羽根に外力が加わっていませんか。
- ・ 原因を取り除いた後もモーター内部の温度が下がるまで（停止後約30分間）は過負荷保護装置は復帰しません。

保証／アフターサービス

■ 畜産用有圧換気扇の保証期間は納入の日から1年といたします。

保証期間中正常な使用にもかかわらず、当社の設計、加工などの不備により故障または異常が発生した場合は、故障または異常の部位を無償で修理いたします。

■ 補修用性能部品の保有期間 **6年**

当社は、この本製品の補修用性能部品（製品の機能を維持するための部品）を、製造打ち切り後、6年保有します。

■ アフターサービスなどについておわかりにならないときは、お買い上げの販売店または下記までご相談ください。

パナソニック環境エンジニアリング株式会社

〒486-8524 愛知県春日井市鷹来町字上仲田3905番3 TEL0568-81-1162

愛情点検	長年ご使用の畜産用有圧換気扇の点検を！	
	このような症状はありませんか	<ul style="list-style-type: none"> ・スイッチを入れても回転音が不規則に聞こえたり回転しない。 ・運転中に異常音がしたり振動がある。 ・異臭がする。 ・その他、異常を感じる。
	ご使用中	このような症状のときは、使用を中止し、故障や事故の防止のため、電源を切り、必ずお買い上げの販売店または工事店に点検・修理を依頼してください。

パナソニック エコシステムズ株式会社

〒486-8522 愛知県春日井市鷹来町字下仲田4017番

©Panasonic Ecology Systems Co., Ltd. 2011