

国土交通省近畿地方整備局 国土交通行政関係功労者表彰

近畿地方整備局は、2024年度の国土交通行政関係功労者を発表した。「優良工事等施工者局長表彰」は67者、「優秀建設技術者局長表彰」は44人だった。「優良工事等施工者部長表彰」に1者、「優秀建設技術者部長表彰」に1人、「優良工事等施工者事務所長表彰」に121者、「優秀建設技術者事務所長表彰」には80人を選んだ。1月の能登半島地震と23年12月に奈良県下北山村発生した土砂災害で災害対応にあたった協力企業などへの感謝状も贈呈した。強く安全で、活力ある美しい近畿地方に向けた社会資本整備に貢献した受賞者と成果を紹介する。

局長表彰 優良工事等施工者(工事)



中村建設＝大和御所道路新雀堂橋(P1)下部工事



関西建設工業＝唐櫃金懸堰堤群(その5)工事



東組＝国道42号下津町小南地区改良工事



日本ピーエス関西支店＝小松広幅北小松高架橋(P5-P8)PC上部工事



桑原組＝野洲東バイパス野洲川橋P1橋脚他工事



東組＝和歌山下津港本港地区防波堤(外)(2)改良工事(第1工区)



日本ピーエス中部支店＝豊岡道路豊岡IC ONランプ橋上部工事



大成ロテック株式会社＝国道24号五條地区歩道整備工事



安藤ハザマ大阪支店＝高原トンネル上部斜面对策工事



山上組＝大和御所道路土橋西地区構造物工事



田村組＝加古川上滝野地区樋門築造他工事



井筒建設＝すさみ串本道路熊谷川第一橋A2橋台他工事



吉田組＝西脇北バイパス下戸田ランプ橋下部他工事



東亜建設工業・不動産トラJV＝神戸港ポートアイランド(第2期)地区岸壁(-16m)等耐震改良工事



長村組＝国道9号管内橋梁補修工事



ライト工業西日本支社＝本山町岡本地区5工区斜面对策工事



東亜建設工業・本間組JV＝堺泉北港汐見沖地区岸壁(-12m)築造工事



長村組＝国道27号肥後橋耐震補強補修工事(橋梁補修)



ライト工業西日本支社＝国道26号桑畑地区他法面对策工事



東急建設関西支店＝長殿谷上流部排水トンネル工事



鹿島道路関西支店＝冠山峠道路第2号トンネル舗装工事

課題や困難を克服



近畿地方整備局長
長谷川 朋弘

国土交通行政関係功労者表彰式に当たり、国土交通行政の各分野でそれぞれのお立場から特段のご尽力をいただいた方の栄誉を称え、一言お祝いを申し上げます。

優良工事等施工者の方々には、近年の気候変動による局地的な災害発生、インフラ老朽化など、さまざまな課題や困難な状況がある中で、工事の施工や技術開発、安全対策、イメージアップなどに特段の配慮をいただき、優秀な成果をもって工事を完成させたことは敬服の至りです。優秀建設技術者の方々も、困難な条件がある中で、優秀な成績をもって、業務を遂行さ

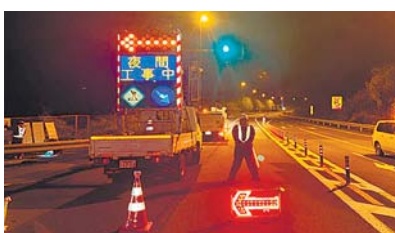
局長表彰 優良工事等施工者(安全対策)



吉田土木＝国道25号他道路維持工事



東亜建設工業大阪支店＝加古川尾上町養田地区浚渫工事



海邊組＝国道42号新宮管内交通安全対策他工事



ライト工業西日本支社＝本山町岡本地区3工区斜面对策工事



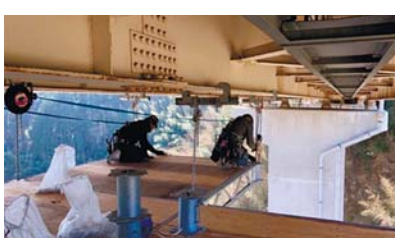
東洋建設大阪本店＝日高港塩屋地区泊地(-12m)浚渫工事(第19工区)



金下工務店＝笠波峠除雪拡幅舗装工事



矢田工業＝国道26号千本横断歩道橋撤去工事



田中シビルテック＝国道161号和邇川橋他補修工事

局長表彰

優良工事等施工者(技術開発)



若築建設大阪支店＝舞鶴港和田地区岸壁(-12m)地盤改良工事(第2工区)

局長表彰

優良工事等施工者(現場環境向上)



東洋建設大阪本店＝大阪港北港南地区航路(-16m)附帯施設撤去工事

災害対応等の協力者・局長感謝状

〈令和6年1月の能登半島地震〉

○清水建設関西支店(防災室)



株式会社桑原組

代表取締役
社長 桑原 勝良
電話 〇七四(三)二二四六
滋賀県高島市安曇川町西万本九二五



株式会社香山組

代表取締役
社長 香山 昌哉
電話 〇六六(四)八三六(一)一〇〇
兵庫県尼崎市東灘区五ノ木二二二



株式会社香山組

代表取締役
社長 香山 昌哉
電話 〇六六(四)八三六(一)一〇〇
兵庫県尼崎市東灘区五ノ木二二二



株式会社香山組

代表取締役
社長 香山 昌哉
電話 〇六六(四)八三六(一)一〇〇
兵庫県尼崎市東灘区五ノ木二二二



株式会社香山組

代表取締役
社長 香山 昌哉
電話 〇六六(四)八三六(一)一〇〇
兵庫県尼崎市東灘区五ノ木二二二



株式会社香山組

代表取締役
社長 香山 昌哉
電話 〇六六(四)八三六(一)一〇〇
兵庫県尼崎市東灘区五ノ木二二二



株式会社香山組

代表取締役
社長 香山 昌哉
電話 〇六六(四)八三六(一)一〇〇
兵庫県尼崎市東灘区五ノ木二二二



株式会社香山組

代表取締役
社長 香山 昌哉
電話 〇六六(四)八三六(一)一〇〇
兵庫県尼崎市東灘区五ノ木二二二



株式会社香山組

代表取締役
社長 香山 昌哉
電話 〇六六(四)八三六(一)一〇〇
兵庫県尼崎市東灘区五ノ木二二二



株式会社香山組

代表取締役
社長 香山 昌哉
電話 〇六六(四)八三六(一)一〇〇
兵庫県尼崎市東灘区五ノ木二二二



株式会社香山組

代表取締役
社長 香山 昌哉
電話 〇六六(四)八三六(一)一〇〇
兵庫県尼崎市東灘区五ノ木二二二



株式会社香山組

代表取締役
社長 香山 昌哉
電話 〇六六(四)八三六(一)一〇〇
兵庫県尼崎市東灘区五ノ木二二二



株式会社香山組

代表取締役
社長 香山 昌哉
電話 〇六六(四)八三六(一)一〇〇
兵庫県尼崎市東灘区五ノ木二二二



株式会社香山組

代表取締役
社長 香山 昌哉
電話 〇六六(四)八三六(一)一〇〇
兵庫県尼崎市東灘区五ノ木二二二



株式会社香山組

代表取締役
社長 香山 昌哉
電話 〇六六(四)八三六(一)一〇〇
兵庫県尼崎市東灘区五ノ木二二二



株式会社香山組

代表取締役
社長 香山 昌哉
電話 〇六六(四)八三六(一)一〇〇
兵庫県尼崎市東灘区五ノ木二二二

社会資本整備に貢献

事務所長表彰 優良工事等施工者(工事)



株本建設工業＝国道483号山本法面対策他工事



吉川組＝桂川桂上野地区下流河道掘削工事



西松建設西日本支社＝大野油坂道路荒島第2トンネル下山区東工事



福田道路関西支店＝笠波峠除雪拡幅笠波トンネル舗装工事



J F E シビル＝国道1号桜宮橋他補修工事(橋梁補修)



パナソニック環境エンジニアリング西日本支店＝冠山峠道路第2号トンネル排煙設備新設工事



株本建設工業＝洲本バイパス宇山地区進入路設置工事



岸本建材運輸＝波賀町防災戸倉地区中流部道路改良工事



公成建設＝桂川横大路・大下津地区河道掘削他工事

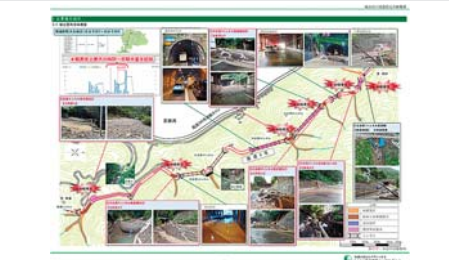
事務所長表彰 優良工事等施工者(業務)



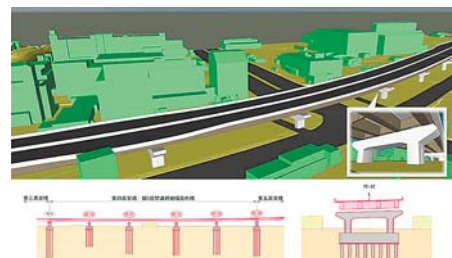
パシフィックコンサルタンツ大阪本社＝大和川保田遊水地事業監理他業務



修成建設コンサルタント＝防災点検他業務



修成建設コンサルタント＝福井河川国道防災点検業務



総合技術コンサルタント大阪支社＝大阪湾岸道路西伸部六甲アイランド地区第四高架橋他修正設計業務



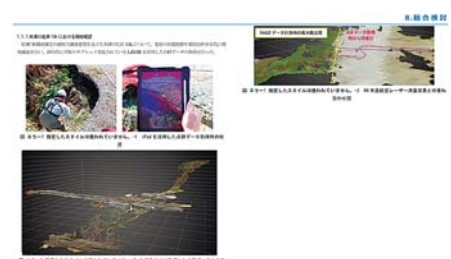
東京建設コンサルタント関西本社＝桂川嵐山地区改修方策調査設計業務



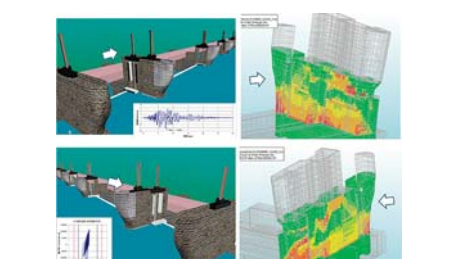
大日本ダイヤコンサルタント大阪支社＝九頭竜川上流ダム再生地盤調査業務



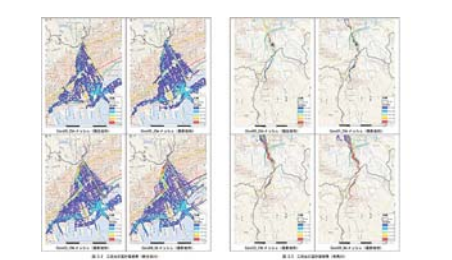
川崎地質西日本支社＝内山川管内樋門健全度調査・補修方法検討業務



八千代エンジニアリング大阪支店＝淀川管内河川管理施設監視検討業務



東京建設コンサルタント関西本社＝鳴鹿大堰耐震補強設計業務



八千代エンジニアリング大阪支店＝六甲山系土砂洪水氾濫対策施設計画検討業務



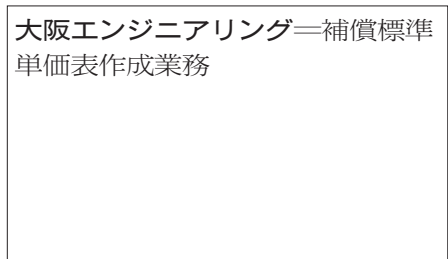
中央開発関西支社＝錦線地区土壌調査業務



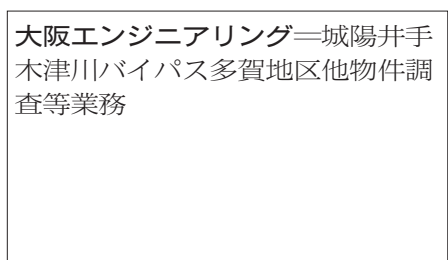
八千代エンジニアリング大阪支店＝福井河川国道事務所管内橋梁他補修設計業務



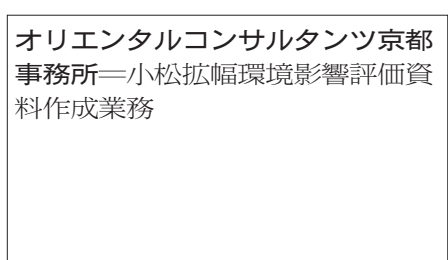
八千代エンジニアリング大阪支店＝栗栖川新宮・芝田地区築堤修正設計等業務



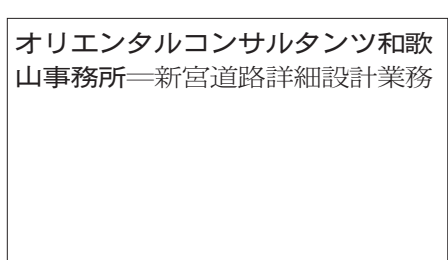
大阪エンジニアリング＝補償標準単価表作成業務



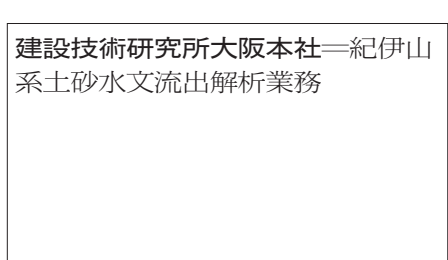
大阪エンジニアリング＝城陽井手木津川バイパス多賀地区他物件調査等業務



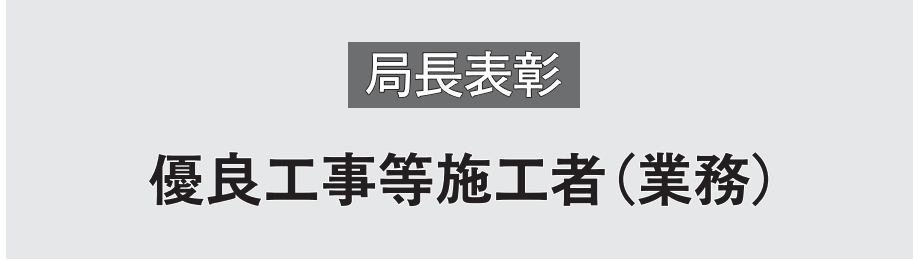
オリエンタルコンサルタンツ京都事務所＝小松拡張環境影響評価資料作成業務



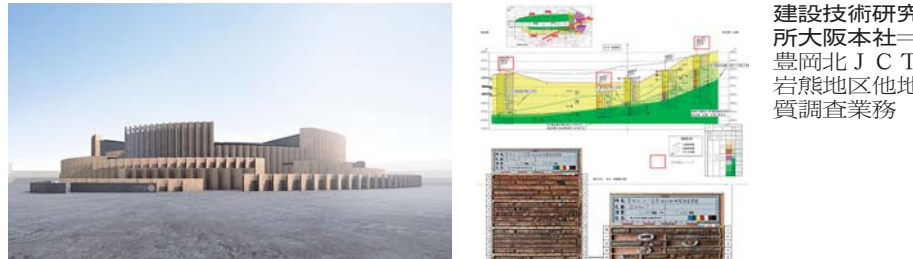
オリエンタルコンサルタンツ和歌山事務所＝新宮道路詳細設計業務



建設技術研究所大阪本社＝紀伊山系土砂水文流出解析業務



局長表彰 優良工事等施工者(業務)



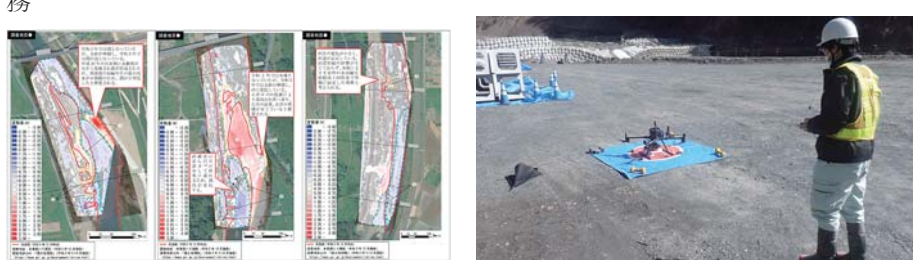
建設技術研究所大阪本社＝豊岡北JCT岩瀬地区他地質調査業務



建設技術研究所大阪本社＝大和北道路シールドトンネル地質調査業務



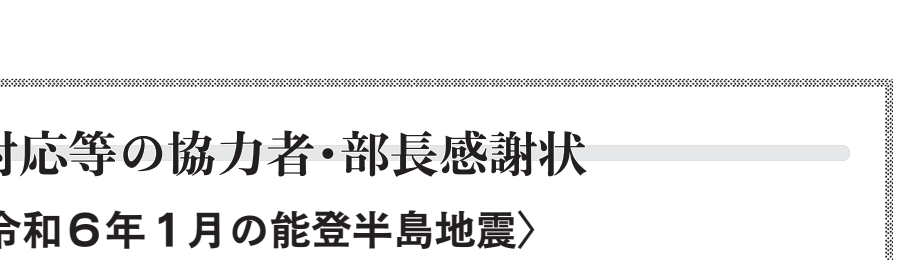
修成建設コンサルタント＝国道168号長殿道路他協議資料作成業務



八千代エンジニアリング大阪支店＝由良川河道変動影響調査業務



八千代エンジニアリング大阪支店＝交通安全事故対策効果検証業務



総合技術コンサルタント大阪支社＝西舞鶴道路他道路詳細設計業務

災害対応等の協力者・部長感謝状

〈令和6年1月の能登半島地震〉

- 東洋建設大阪本店 (港湾空港部)
- 五洋建設大阪支店 (港湾空港部)
- 東亜建設工業大阪支店 (港湾空港部)

田中シビルテック株式会社

代表取締役 田中和孝

滋賀県長門市木之本 七六八
電話(〇七四九)八二四三三四

株式会社金下工務店

代表取締役 金下幸嗣

兵庫県豊岡市三坂町五一九
電話(〇七九六)二二四五五九

株式会社海邊組

代表取締役 海邊俊行

和歌山県新宮市三輪崎三二二一
電話(〇七三三)三三二一五

ライト工業株式会社

支社長 西日本支社 社長 和 平 好 伸

大阪府吹田市江坂町一六一八
電話(〇六三)六五一三三四一

YOSHIDA G.C.

代表取締役 壺 阪 博 昭

兵庫県姫路市広畑区正門通三六一二
電話(〇七九二)三六一一三

株式会社山上組

代表取締役 山上 武 宏

奈良市鳥見町一〇〇六三
電話(〇四二)四四一〇〇六三

株式会社日本ピーエス

代表取締役 有 馬 浩 史

福井県敦賀市若菜町三番地
電話(〇七〇)二二二四〇〇

株式会社オリエンタルコンサルタンツ

関西支社 代表取締役 数 内 一 彦

大阪府北区中津三二二(住友ビル内)
電話(〇六)四四七九二二二

大阪エンジニアリング株式会社

代表取締役 中 村 雄 一

大阪府西成区九条南二一八一六
電話(〇六)五八二二八二五

清水建設株式会社

専任技術員 山下 浩 一

大阪府大阪市東淀川区山崎二一八〇
電話(〇六)六三三二八〇〇

若築建設株式会社

支店長 谷 本 育 朗

大阪府中央区久太郎町一七八六
電話(〇六)六二六二六二六

株式会社吉田土木

代表取締役 吉 田 強

奈良市横井七二五〇六
電話(〇七四)二六二〇七一

矢田工業株式会社

代表取締役 成 田 正 樹

福島県郡山市西田町鬼生田字岡本二
電話(〇二四)九七二二八二

東洋建設株式会社

大阪本店 代表取締役 本 杉 成 美

大阪府中央区高麗橋四一八一
電話(〇六)九二二八二八一

小松城堀北小松築港橋PS1P8上部工事

豊岡道路開通CON2P橋上部工事

日大港北地区沿岸地区防波堤工事第19区

大阪府北港地区沿岸地区防波堤工事第19区

令和6年1月の能登半島地震

近畿地方整備局 国土交通行政関係功労者表彰

安全・安心な近畿の

事務所長表彰 優良工事等施工者（工事）



東洋建設大阪本店＝堺泉北港汐見沖地区岸壁（－12m）築造工事



森長組＝淡路地区海岸ゾーン護岸対策工事



野平組＝市田川排水機場水路整備他工事



大成ロテック関西支社＝国道24号栗栖地区他管路敷設工事



森組大阪本店＝国道43号若宮歩道橋昇降施設整備その他工事



東組＝和歌山下津港海岸（海南地区）日方水門取付護岸等築造工事



若築建設・あおみ建設JV＝舞鶴港和田地区岸壁（－12m）地盤改良工事



山口建設＝耐田水門左岸部耐震補強工事



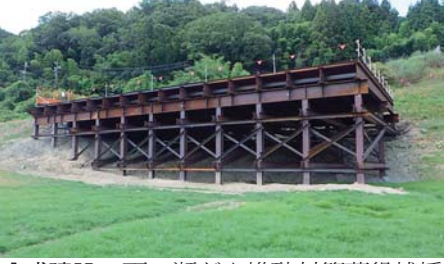
東急建設株式会社関西支店＝紀の川藤崎狭窄部後田橋ノ木掘削工事



木原造林＝那智川本川上流左岸帯工工事



東亜建設工業・本間組・株木建設JV＝大阪港北港南地区航路（－16m）等浚渫工事



公成建設＝天ヶ瀬ダム堆砂対策荷役栈橋設置工事



小森組＝国道42号串本管内道路維持工事



東組＝紀の川麻生津地区上流低水護岸他工事

事務所長表彰 優良工事等施工者（業務）

日本工営大阪支店＝天ヶ瀬ダム再開発生物調査他業務

オリエンタルコンサルタンツ和歌山事務所＝交通事故対策効果検証他業務

オリエンタルコンサルタンツ関西支社＝猪名川河川管理施設監理検討業務

修成建設コンサルタント・井上エンジニアリング設計JV＝管理第二課交通対策関係設計積算資料整理業務



大日本ダイヤコンサルタント大阪支社＝北部地区橋梁点検業務



建設技術研究所大阪本社＝有田海南道路他水文調査業務

中央復建コンサルタンツ＝近畿地方整備局B I M／C I M活用推進業務

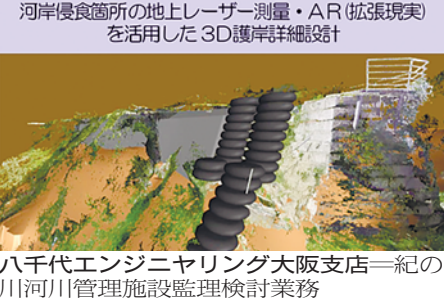
建設技術研究所大阪本社＝紀の川整備効果等資料作成業務

建設技術研究所大阪本社＝大阪府域道路防災対策業務

パシフィックコンサルタンツ大阪本社＝国道9号若宮橋架替環境調査業務



中央開発関西支社＝姫路港広畑地区臨港道路土質調査（第2工区）



河津優食園所の地上レーザー測量・AR（拡張現実）を活用した3D護岸詳細設計

河川財団・日本工営JV＝堤防植生等維持管理効率化対策効果検証業務

オリエンタルコンサルタンツ関西支社＝天ヶ瀬ダムDX管理手法検討業務

日本工営大阪支店＝姫路管内維持管理効率化手法とりまとめ業務

エイト日本技術開発関西支社＝桂川嵯峨柳田地区他地質調査業務

オリエンタルコンサルタンツ京都事務所＝気山地区他歩道橋設計業務



大日本ダイヤコンサルタント大阪支社＝串本太地道路串本西地区他地質調査業務

大阪エンジニアリング＝鳥飼地区河川防災ステーション大規模物件調査等業務

オリエンタルコンサルタンツ京都事務所＝瀬田川太子地区堤防強化詳細設計他業務



東京建設コンサルタント関西本社＝ダム管理フォローアップ定期報告書作成他業務

災害対応等の協力者・事務所長感謝状

〈令和6年1月の大雪〉

○岐建・田中シビルテック地域維持型建設Jv（滋賀国道事務所）

yec

八千代エンジニアリング

八千代エンジニアリング株式会社
執行役員 大田 信河店
支店長 大田 信河店
電話 〇六二九四五一九二〇〇

パシフィックコンサルタンツ株式会社

パシフィックコンサルタンツ株式会社
代表取締役 藤井 久矢
支店長 藤井 久矢
電話 〇六二九四五一九二〇〇

NEJEC

株式会社ニュージエック
代表取締役 長山 佳弘
支店長 長山 佳弘
電話 〇六二九四五一九二〇〇

NIKKEN

株式会社日建設計
代表取締役 大松 敦
支店長 大松 敦
電話 〇六二九四五一九二〇〇

株式会社総合技術コンサルタント

株式会社総合技術コンサルタント
代表取締役 宋 華文
支店長 宋 華文
電話 〇六二九四五一九二〇〇

SUGANE

菅根測量株式会社
代表取締役 菅根 清
支店長 菅根 清
電話 〇六二九四五一九二〇〇

株式会社修成建設コンサルタント

株式会社修成建設コンサルタント
代表取締役 木村 浩幸
支店長 木村 浩幸
電話 〇六二九四五一九二〇〇

CTI

株式会社建設技術研究所
代表取締役 江守 昌弘
支店長 江守 昌弘
電話 〇六二九四五一九二〇〇

福田道路株式会社

福田道路株式会社
代表取締役 関西 支店
支店長 関西 支店
電話 〇六二九四五一九二〇〇

株本建設工業株式会社

株本建設工業株式会社
代表取締役 株本 寛
支店長 株本 寛
電話 〇六二九四五一九二〇〇

株式会社岸本建材運輸

株式会社岸本建材運輸
代表取締役 岸本 臣五
支店長 岸本 臣五
電話 〇六二九四五一九二〇〇

JFE

JFEシビル株式会社
代表取締役 門田 純
支店長 門田 純
電話 〇六二九四五一九二〇〇

株式会社吉川組

株式会社吉川組
代表取締役 吉川 貴之
支店長 吉川 貴之
電話 〇六二九四五一九二〇〇

公成建設株式会社

公成建設株式会社
代表取締役 絹川 雅則
支店長 絹川 雅則
電話 〇六二九四五一九二〇〇

Panasonic

パナソニック環境エンジニアリング株式会社
代表取締役 西日本 支店
支店長 西日本 支店
電話 〇六二九四五一九二〇〇

NISHIMATSU

西松建設株式会社
代表取締役 西日本 支店
支店長 西日本 支店
電話 〇六二九四五一九二〇〇

近畿地方整備局 国土交通行政関係功労者表彰

技術と工夫でさまざまな課題を克服

局長表彰 優秀建設技術者表彰(業務)

局長表彰 優秀建設技術者表彰(工事)



松原直生(建設技術研究所大坂本社)＝紀伊山系土砂水文流出解析業務



廣畑雅俊(管根測量)＝紀伊山系砂防事務所管内測量業務



西垣昌俊(オリエンタルコンサルタンツ和歌山事務所)＝新宮道路詳細設計業務



谷本和久(オリエンタルコンサルタンツ京都事務所)＝小松坂幅環境影響評価資料作成業務



佐藤大輔(修成建設コンサルタンツ)＝国道168号長殿道路他協議資料作成業務



川合功一(建設技術研究所大坂本社)＝豊岡北JCT岩熊地区他地質調査業務



江坂佳賢(日建設計)＝大阪・関西万博日本館(仮称)設計業務



橋本保貴(建設技術研究所大坂本社)＝大和北道路シールドトンネル地質調査業務



山崎聖大(香山組)＝西脇北バイパス下戸田ランプ橋下部他工事



三浦克(ライト工業西日本支社)＝本山町岡本地区3工区斜面对策工事



高島幸利(吉田組)＝西脇北バイパス下戸田ランプ橋下部他工事



笹尾彰宏(香山組)＝大阪湾岸道路西伸部R1西ランプU1他基礎工事



岩本元希(東組)＝和歌山下津港本港地区防波堤(外)2改良工事(第1工区)



山田啓介(八千代エンジニアリング大阪支店)＝由良川河道変動影響調査業務



藤代政弘(八千代エンジニアリング大阪支店)＝栗栖川新宮・芝田地区築堤修正設計等業務



一柳知之(ニューエック近畿支店)＝足羽川ダム地質解析業務



中田寛臣(八千代エンジニアリング大阪支店)＝交通事故対策効果検証業務



清水健男(総合技術コンサルタンツ大阪支店)＝西舞鶴道路他道路詳細設計業務



児玉和也(大阪エンジニアリング)＝補償標準単価表作成業務、城陽井手木地区他物件調査等業務



大家隆行(パシフィックコンサルタンツ大阪本社)＝柴山港柴山地区静穏度等検討業務



乾健志(八千代エンジニアリング大阪支店)＝びわこ文化公園都市周辺地域交通拠点調査業務



渡邊輝政(日本ビエス中部支店)＝豊岡道路豊岡IC ONランプ橋上部工事



森田大(五洋建設・株木建設JV)＝神戸港航路附帯施設基礎工事(第5工区)



谷端行夫(関西建設工業)＝唐櫃金懸堤群(その5)工事



重村洋平(若築建設大阪支店)＝舞鶴港和田地区岸壁(-12m)地盤改良工事(第2工区)



大島健(東亜建設工業・不動テトラJV)＝神戸港ポートアイランド(第2期)地区岸壁(-16m)等耐震改良工事

事務所長表彰 優秀建設技術者表彰(業務)



森博昭(中央復建コンサルタンツ)＝近畿地方整備局BIM/CIM活用推進業務



小川愛子(オリエンタルコンサルタンツ関西支社)＝天ヶ瀬ダムDX管理手法検討業務



藤代政弘(八千代エンジニアリング大阪支店)＝紀の川河川管理施設監理検討業務



野尻峰広(川崎地質西日本支社)＝円山川管内樋門健全度調査・補修方法検討業務



高野和成(パシフィックコンサルタンツ大阪支店)＝大和川保田遊水地事業監理他業務



原伸匡(エイト日本技術開発関西支社)＝桂川嵯峨柳田地区他地質調査業務



市谷優太(パシフィックコンサルタンツ大阪本社)＝国道9号若宮橋架替環境調査業務



山根博(大日本ダイヤコンサルタンツ大阪支店)＝九頭竜川上流ダム再生地盤調査業務、串本太地道路串本西地区他地質調査業務



小久保敦明(修成建設コンサルタンツ)＝福井河川国道事務所管内橋梁他補修設計業務



松本裕介(大日本ダイヤコンサルタンツ大阪支店)＝北部地区橋梁点検業務



杉山智治(日本工営大阪支店)＝天ヶ瀬ダム再開発生物調査他業務



村井宏徳(オリエンタルコンサルタンツ和歌山事務所)＝交通事故対策効果検証他業務



宮田直樹(八千代エンジニアリング大阪支店)＝六甲山系土砂洪水氾濫対策設計画検討業務



藤田輝(建設技術研究所大坂本社)＝大阪府域道路防災対策業務



渡辺憲吾(八千代エンジニアリング大阪支店)＝淀川管内河川管理施設監理検討業務



森田伸(修成建設コンサルタンツ)＝防災点検他業務



西大輔(オリエンタルコンサルタンツ京都事務所)＝瀬田川太子地区堤防強化詳細設計他業務



田中克典(八千代エンジニアリング大阪支店)＝福井河川国道事務所管内橋梁他補修設計業務



笠松光明(ニューエック近畿支店)＝大滝ダム等堤体観測挙動解析業務



玉置敏洋(ニューエック近畿支店)＝大滝ダム等堤体観測挙動解析業務



吉田健司(建設技術研究所大坂本社)＝有田海南海路他水文調査業務



辻健太郎(日本工営大阪支店)＝道路開削計画資料作成業務



清田裕司(総合技術コンサルタンツ大阪支店)＝大阪湾岸道路西伸部六甲アイランド地区第四高架橋他修正設計業務



習田義輝(オリエンタルコンサルタンツ関西支社)＝猪名川河川管理施設監理検討業務



伊東和彦(東京建設コンサルタンツ関西支社)＝桂川嵐山地区改修方策調査設計業務



山本敬司(修成建設コンサルタンツ・井上エンジニアリング設計JV)＝管理第二課交通対策関係設計積算資料整理業務



西川啓二(オリエンタルコンサルタンツ京都事務所)＝気山地区他歩道橋設計業務



前田直也(中央開発関西支店)＝姫路港広畑地区臨港道路土質調査(第2工区)



宝藤勝彦(河川財団・日本工営設計JV)＝堤防植生等維持管理効率化対策効果検証業務



中島敏(東京建設コンサルタンツ)＝ダム管理フォローアップ定期報告書作成他業務



田淵昌之(建設技術研究所大坂本社)＝紀の川整備効果等資料作成業務



佐藤京介(日本工営大阪支店)＝姫路港管内維持管理効率化手法とりまとめ業務



岡伸次(中央開発関西支店)＝錦織地区土壌調査業務



児玉和也(大阪エンジニアリング)＝鳥飼地区河川防災ステーション大規模物件調査等業務



野田和良(東京建設コンサルタンツ)＝鳴鹿大堰耐震補強設計業務



東田優記(ニューエック近畿支店)＝大戸川ダム地質総合解析業務



森信司(木原造林)＝那智川本川上流左岸岸工他工事

(敬称略)

株式会社エイト日本技術開発
支社長 長谷川 健
大阪市淀川区野中北一丁目二二番八
電話(0)六六三九七一三三八八

株式会社森長組
代表取締役 森 宏文
兵庫県市あわじ市市街八二二
電話(0)七九六四一〇七二

株式会社山口建設
代表取締役 尼 嶋 勉
三重県津市豊田一丁目一四一〇
電話(0)五三三二一四〇二二

株式会社野平組
代表取締役 野 平 勝人
和歌山県新宮市王子町三九二
電話(0)七三三二一四〇二二

株式会社小森組
代表取締役 小 森 正剛
和歌山県東牟婁郡串本町串本九二五
電話(0)三三六二一〇三六

木原造林株式会社
代表取締役 中 松 裕
和歌山県東牟婁郡湯浅町二一六四
電話(0)三三六二一〇三七

株式会社森組
代表取締役 吉 田 裕司
大阪府中央区港修町四一五七一
電話(0)六六二一〇一五七六三

国道43号宮歩道橋架替施設整備その他工事

日本工営株式会社
支店長 高 祖 成一
大阪支店
電話(0)六六二一〇一五七六三

株式会社東京建設コンサルタント
代表取締役 関 西 本社
常務執行役員 鶴 田 芳昭
大阪府大阪市東淀川区東中島四一五二
電話(0)六六二一〇一五七六三

中央復建コンサルタンツ株式会社
代表取締役 白 水 靖郎
大阪府東淀川区東中島四一五二
電話(0)六六二一〇一五七六三

中央開発株式会社
支店長 関 西 支社
執行役員 前 田 直也
大阪府大阪市東淀川区東中島四一五二
電話(0)六六二一〇一五七六三

大日本ダイヤコンサルタンツ株式会社
支店長 大 阪 支社
執行役員 浦 田 昌浩
大阪府大阪市東淀川区東中島四一五二
電話(0)六六二一〇一五七六三

川崎地質株式会社
支店長 西 日本 支社
支店長 野 尻 峰広
大阪府大阪市東淀川区東中島四一五二
電話(0)六六二一〇一五七六三

近畿地方整備局BIM/CIM活用推進業務