



エアコン

エオリア アプリ

初期設定ガイド

対象品番 2023年モデルTXシリーズ
2022年モデルEXシリーズ
エオリアスリープPXシリーズ

Index

アプリをご利用いただく前に
必要な機器などを確認しましょう

STEP
1

スマートフォンを準備

STEP
2

エアコンをインターネットに接続

QRコードを読み取る設定方法

QRコードが読み取れない場合

STEP 2-1 スキャン設定

STEP 2-2 詳細設定

STEP
3

家電登録をする（My家電登録）

○必ずしも、この設定で接続可能というわけではありませんので、「エオリア アプリ」画面の初期接続方法に従って、操作・確認をお願いします。
○画面イメージは開発時点のものです。画面のデザインは改善等のために予告なく変更する場合があります。

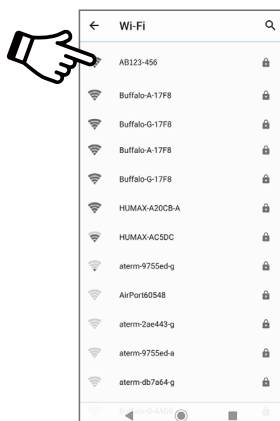
アプリをご利用いただく前に必要な機器などを確認しましょう



**インターネット
環境が必要です※1**

お使いの無線LANルーターにスマートフォンを接続してください。

- ※2.4GHz帯のネットワークを選択して接続してください。
- ※5GHz帯を選択してしまうと接続できませんのでご注意ください。
- ※無線LANへの接続方法についてはスマートフォンの機種によって異なるためスマートフォンの取扱説明書をご確認ください。



**「エオリア アプリ」を
ダウンロードしてください**

「エオリア アプリ」で検索し、お使いのスマートフォンにアプリをダウンロードしてください。

※「エオリア アプリ」は無料です。
ダウンロードには、通信費がかかります。

Android™のとき
Google Play™



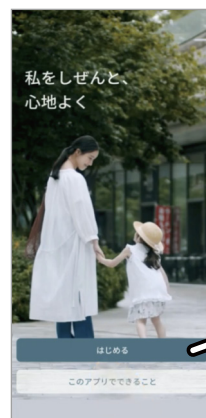
iPhoneのとき
App Store



**CLUB Panasonic の
会員登録が必要です**

「エオリア アプリ」のご利用には、CLUB Panasonicへの会員登録が必要です。まだご登録がお済みでないかたは、「新規会員登録」を行ってください。

※CLUB Panasonic (クラブパナソニック) への登録は無料です。



※1: 無線LANルーターが必要になります。モバイルルーターには対応しておりません。

STEP
1

スマートフォンを準備

STEP
2STEP
3

- ①「エオリア アプリ」を起動してください。



- ②「はじめる」をタップします。



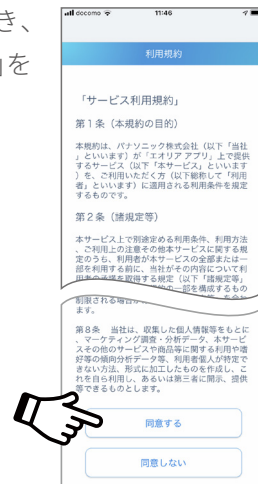
- ③「ログイン・新規会員登録」をタップします。



- ④ CLUB PanasonicのIDとパスワードを入力しログインしてください。



- ⑤ 利用規約をお読みいただき、同意できる場合は「同意する」をタップしてください。



- ⑥「無線LANで接続」をタップします。



- ⑦ アプリ画面からあてはまる項目を選んでタップしてください。



STEP 2-1

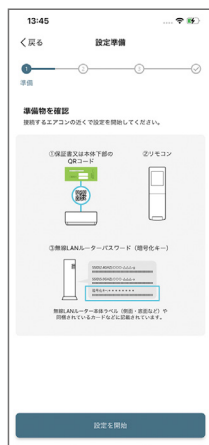
エアコンをインターネットに接続

スキャン設定

STEP 3

QRコードを読み取る設定方法です。（QRコードが読み取れない場合はSTEP2-2 詳細設定 P.7 へ）

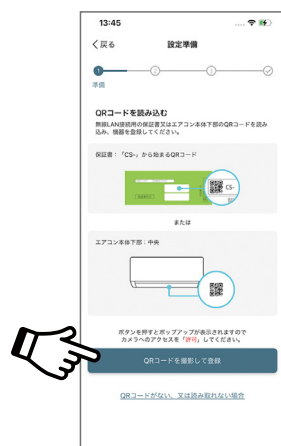
- ① エアコンを接続する無線LANルーターの2.4GHz帯用パスワードをお控えください。



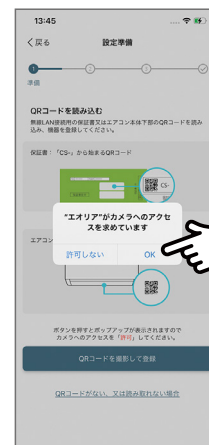
- ② 「設定を開始」をタップします。



- ③ 「QRコードを撮影して登録」をタップします。



- ④ カメラへのアクセスについて表示されたら許可してください。



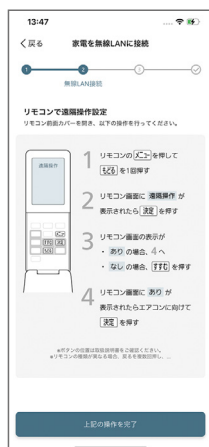
- ⑤ 保証書またはエアコン本体下部のQRコードを読み取ります。



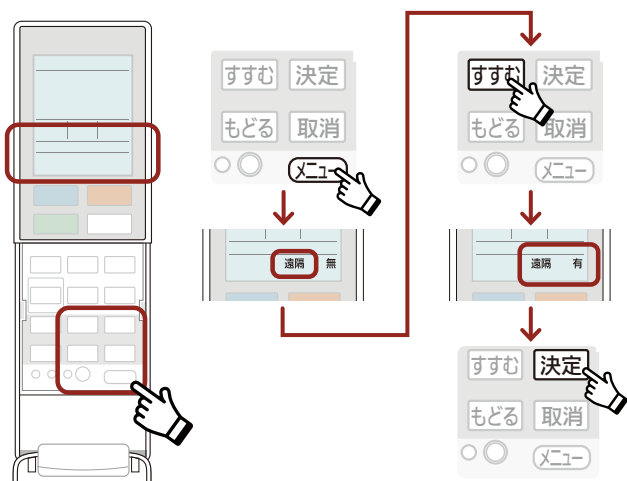
- ⑥ 登録するエアコンの品番が表示されているか確認して「次へ」をタップします。



- ⑦ リモコンでエアコンの遠隔操作を許可する設定を行います。アプリ画面の案内に従い操作してください。



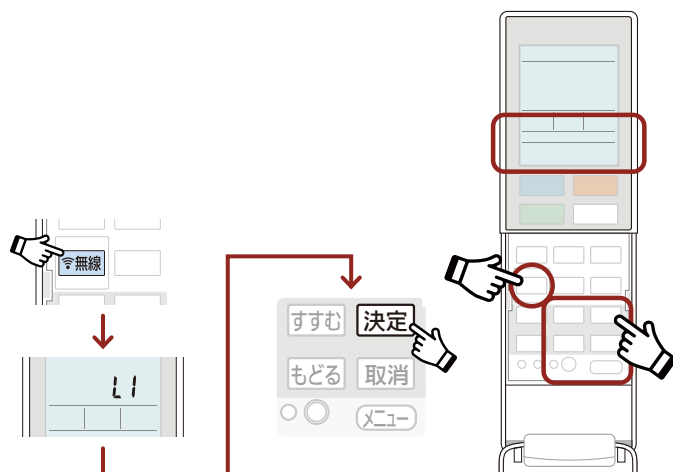
- ⑧ リモコンの扉を開けて「メニュー」ボタンを「遠隔」が表示されるまで押し、「すすむ」ボタンを押して「遠隔 有」を選択しエアコンに向けて「決定」ボタンを押してください。



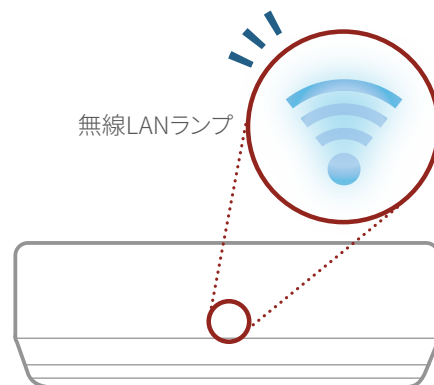
- ⑨ アプリ画面の「上記の操作を完了」をタップします。



- ⑩ リモコンの「無線LAN」ボタンを短く押し「L1」が表示されたらエアコンに向けて「決定」ボタンを押してください。



- ⑪ エアコン本体の無線LANランプ(青)が点滅に変わります。

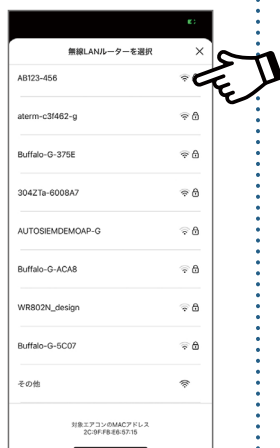


- ⑫ アプリ画面の「上記の操作を完了」をタップします。



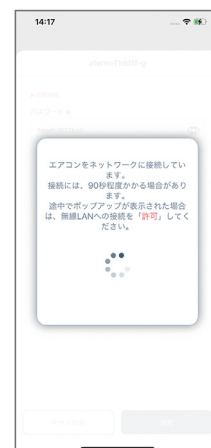
※リモコンの仕様、無線LANランプの位置や光り方は、機種によって異なります。

- ⑬ ポップアップが表示されたらエアコンを接続する無線LANルーター(2.4GHz帯)を選択します。



- ⑮ エアコンがネットワークに接続されるまでお待ちください。

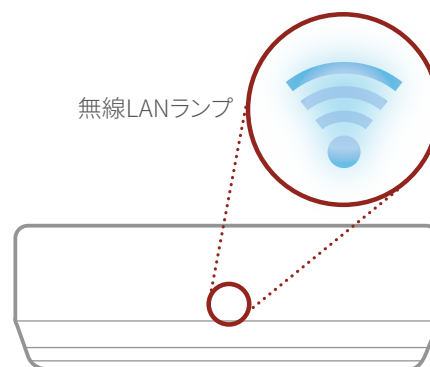
※接続には、90秒程度かかる場合があります。



- ⑭ 事前に控えておいた無線LANルーターのパスワードを入力して「接続」をタップします。



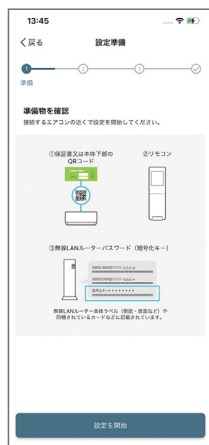
- ⑯ エアコン本体の無線LANランプ(青)が点灯に変わったら接続OKです。



※リモコンの仕様、無線LANランプの位置や光り方は、機種によって異なります。

QRコードがない、または読み取れない場合の設定方法です。

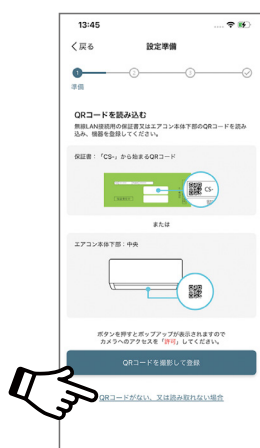
- ① エアコンを接続する無線LANルーターの2.4GHz帯用パスワードをお控えください。



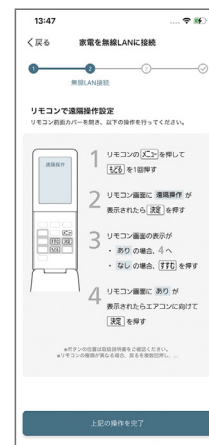
- ② 「設定を開始」をタップします。



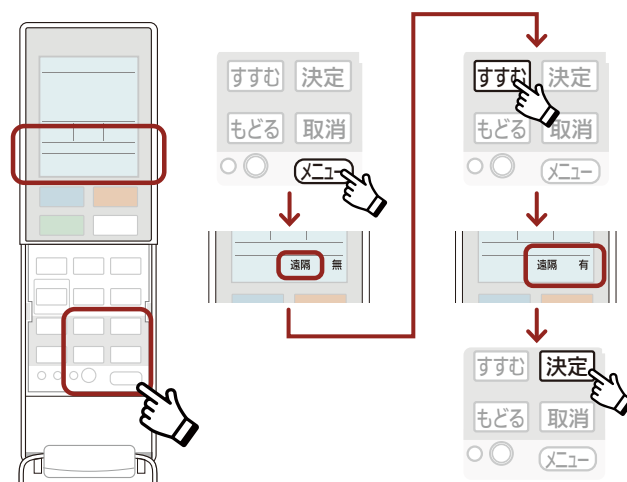
- ③ 「QRコードがない、または読み取れない場合」をタップします。



- ④ リモコンでエアコンの遠隔操作を許可する設定を行います。アプリ画面の案内に従い操作してください。

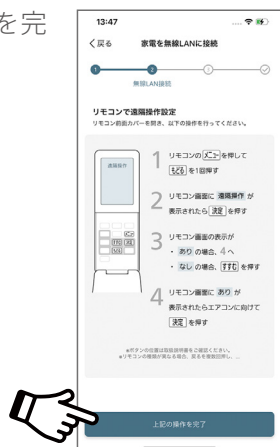


- ⑤ リモコンの扉を開けて「メニュー」ボタンを「遠隔」が表示されるまで押し、「すすむ」ボタンを押して「遠隔 有」を選択しエアコンに向けて「決定」ボタンを押してください。

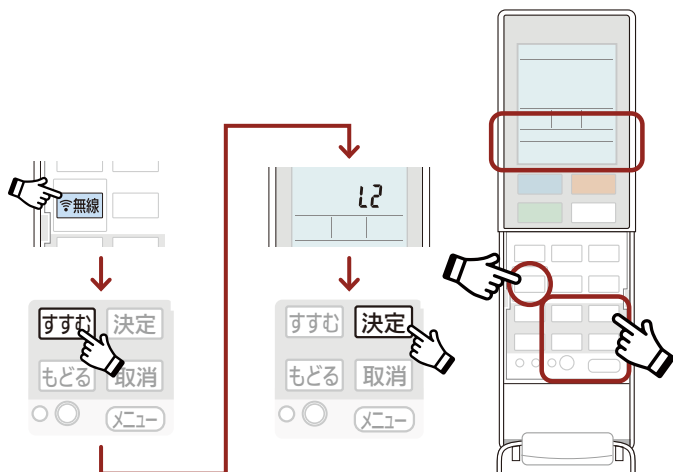


※リモコンの仕様、無線LANランプの位置や光り方は、機種によって異なります。

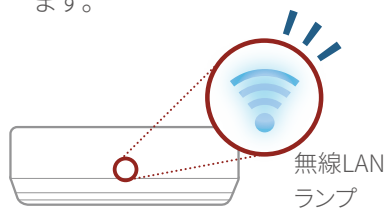
- ⑥ アプリ画面の「上記の操作を完了」をタップします。



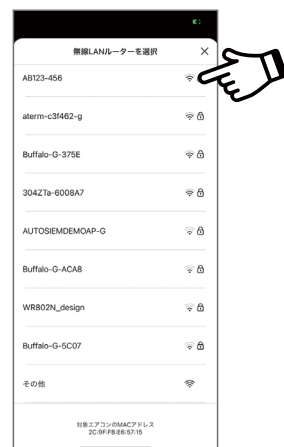
- ⑦ リモコンの「無線LAN」ボタンを短く押し、「すすむ」ボタンを1回押して「L2」が表示されたらエアコンに向けて「決定」ボタンを押してください。



- ⑧ エアコン本体の無線LANランプ(青)が点滅に変わったら、アプリ画面の「上記の操作を完了」をタップします。



- ⑨ ポップアップが表示されたらエアコンを接続する無線LANルーター(2.4GHz帯)を選択します。

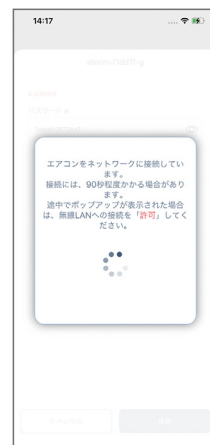


- ⑩ 事前に控えておいた無線LANルーターのパスワードを入力して「接続」をタップします。

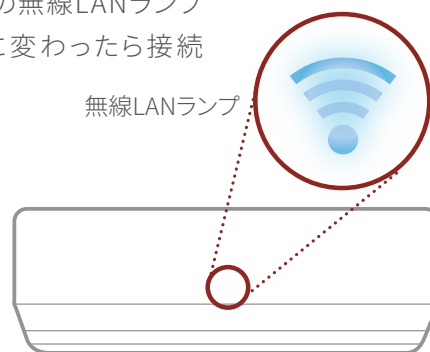


- ⑪ エアコンがネットワークに接続されるまでお待ちください。

※接続には、90秒程度かかる場合があります。



- ⑫ エアコン本体の無線LANランプ(青)が点灯に変わったら接続OKです。



※リモコンの仕様、無線LANランプの位置や光り方は、機種によって異なります。

STEP 3

家電登録をする（My家電登録）

- 1 アプリ画面の案内に沿って必要事項を入力し「My家電登録」をしてください。

The image shows two sequential screenshots of the 'My家電登録' (My Appliance Registration) screen in the Aoria app. The left screenshot displays the registration form with fields for 'ルームエアコン' (Room Air Conditioner), 'エアコンの設置部屋' (Room where the air conditioner is installed), '購入年月日' (Purchase date), and '購入店カテゴリ' (Purchase store category). The right screenshot shows the same form with a hand icon pointing to the '登録' (Register) button at the bottom.

以上で「エオリア アプリ」の初期設定は完了です。

- 写真、イラスト、スマートフォンの画面はすべてイメージです。
- リモコンの仕様、無線LANランプの位置や光り方は、機種によって異なります。
- AndroidはGoogle LLCの登録商標です。iPhoneはApple Inc.の商標です。App StoreはApple Inc.のサービスマークです。
- QRコードは株式会社デンソーウェーブの登録商標です。

本サービスのお問い合わせは **0120-878-832** (受付9時～18時) パナソニック株式会社 コンシューマーマーケティング ジャパン本部

2022年11月現在