



エアコン

# エオリア アプリ

## 初期設定ガイド

対象品番 2024年モデル Jシリーズ

### Index

アプリをご利用いただく前に  
必要な機器などを確認しましょう

STEP  
1

スマートフォンを準備

STEP  
2

エアコンをインターネットに接続

QRコードを読み取る設定方法

STEP 2-1 スキャン設定

QRコードが読み取れない場合

STEP 2-2 詳細設定

STEP  
3

家電登録をする (My家電登録)

○必ずしも、この設定で接続可能というわけではありませんので、「エオリア アプリ」画面の初期接続方法に従って、操作・確認をお願いします。  
○画面イメージは開発時点のものです。画面のデザインは改善等のために予告なく変更する場合があります。

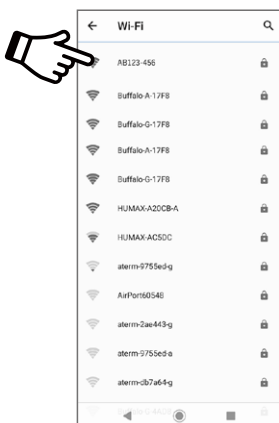
## アプリをご利用いただく前に必要な機器などを確認しましょう



### インターネット環境が必要です※1

お使いの無線LANルーターにスマートフォンを接続してください。

- \*2.4GHz帯のネットワークを選択して接続してください。
- \*5GHz帯を選択してしまうと接続できませんのでご注意ください。
- \*無線LANへの接続方法についてはスマートフォンの機種によって異なるためスマートフォンの取扱説明書をご確認ください。



### 「エオリア アプリ」をダウンロードしてください

「エオリア アプリ」で検索し、お使いのスマートフォンにアプリをダウンロードしてください。

\*「エオリア アプリ」は無料です。ダウンロードには、通信費がかかります。

Android™のとき  
Google Play™



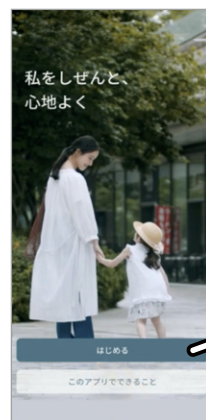
iPhoneのとき  
App Store



### CLUB Panasonic の会員登録が必要です

「エオリア アプリ」のご利用には、CLUB Panasonicへの会員登録が必要です。まだご登録がお済みでない場合は、「新規会員登録」を行ってください。

\*CLUB Panasonic(クラブパナソニック)への登録は無料です。



※1:無線LANルーターが必要になります。モバイルルーターには対応しておりません。

STEP  
1

# スマートフォンを準備

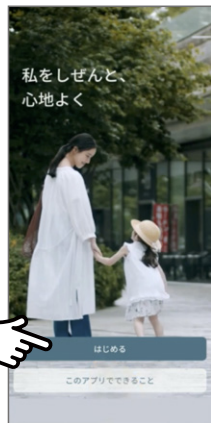
STEP  
2

STEP  
3

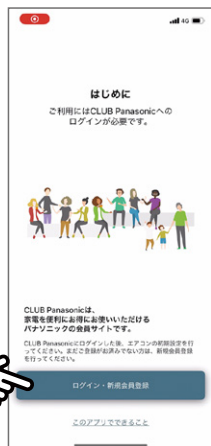
①「エオリア アプリ」を起動してください。



②「はじめる」をタップします。



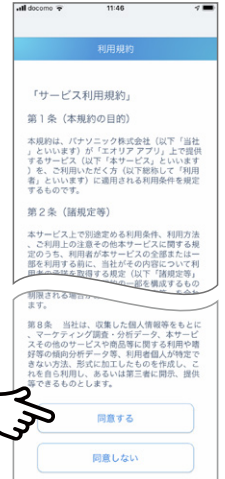
③「ログイン・新規会員登録」を  
タップします。



④ CLUB PanasonicのIDとパス  
ワードを入力しログインして  
ください。



⑤利用規約をお読みいただき、同  
意できる場合は「同意する」を  
タップしてください。



⑥「無線LANで接続」をタップし  
ます。



⑦ アプリ画面からあてはまる項目を選んでタップして  
ください。

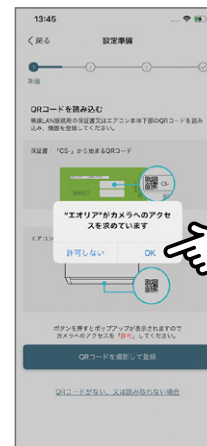


QRコードを読み取る設定方法です。(QRコードが読み取れない場合はSTEP2-2 詳細設定 P.7 へ)

- ① エアコンを接続する無線LANルーターの2.4GHz帯用パスワードをお控えください。



- ④ カメラへのアクセスについて表示されたら許可してください。



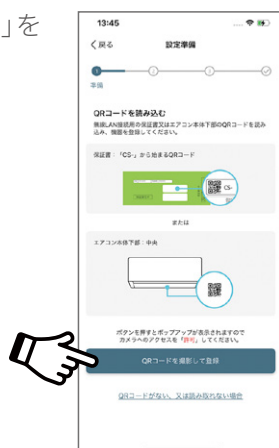
- ② 「設定を開始」をタップします。



- ⑤ 保証書またはエアコン本体下部のQRコードを読み取ります。



- ③ 「QRコードを撮影して登録」をタップします。



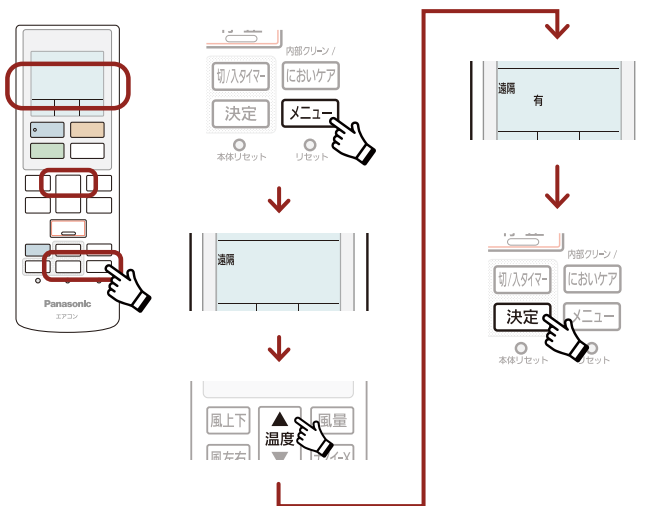
- ⑥ 登録するエアコンの品番が表示されているか確認して「次へ」をタップします。



7 リモコンでエアコンの遠隔操作を許可する設定を行います。アプリ画面の案内に従い操作してください。



8 リモコンの「メニュー」ボタンを「遠隔」が表示されるまで押し、▲を押して「遠隔 有」を選択し、エアコンに向けて「決定」ボタンを押してください。



9 アプリ画面の「上記の操作を完了」をタップします。



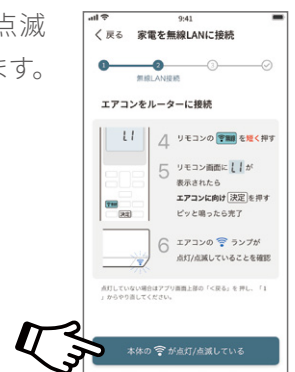
10 リモコンの「無線LAN」ボタンを短く押し「L1」が表示されたらエアコンに向けて「決定」ボタンを押してください。



11 エアコン本体の無線LANランプ(青)が点滅に変わります。



12 アプリ画面の「本体の無線LANランプが点滅/点灯している」をタップします。

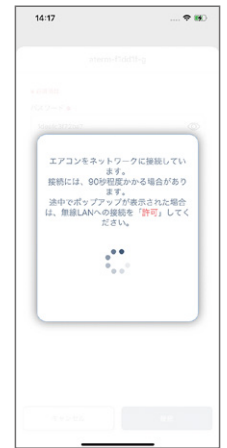


※リモコンの仕様、無線LANランプの位置や光り方は、機種によって異なります。

13 ポップアップが表示されたら  
エアコンを接続する無線LAN  
ルーター(2.4GHz帯)を選択  
します。



15 エアコンがネットワークに接続  
されるまでお待ちください。  
※接続には、90秒程度かかる場合が  
あります。



14 事前に控えておいた無線LAN  
ルーターのパスワードを入力し  
て「接続」をタップします。



16 エアコン本体の無線LANランプ(青)が点灯に変  
わったら接続OKです。



※リモコンの仕様、無線LANランプの位置や光り方は、機種によって異なります。

QRコードがない、または読み取れない場合の設定方法です。

- ① エアコンを接続する無線LANルーターの2.4GHz帯用パスワードをお控えください。



- ② 「設定を開始」をタップします。



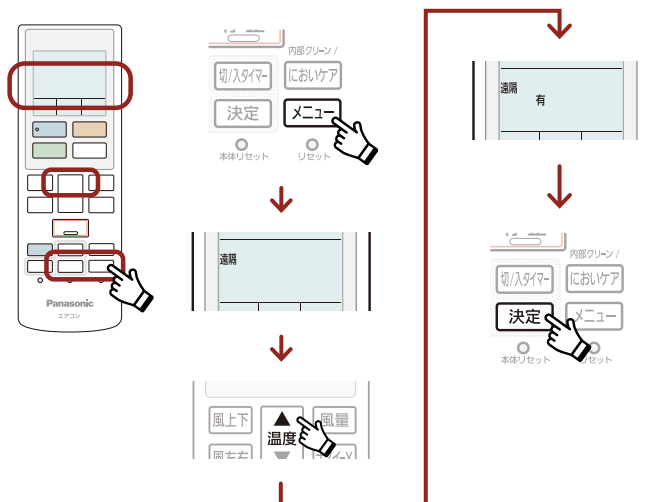
- ③ 「QRコードがない、又は読み取れない場合」をタップします。



- ④ リモコンでエアコンの遠隔操作を許可する設定を行います。アプリ画面の案内に従い操作してください。



- ⑤ リモコンの「メニュー」ボタンを「遠隔」が表示されるまで押し、▲を押し「遠隔 有」を選択し、エアコンに向けて「決定」ボタンを押してください。

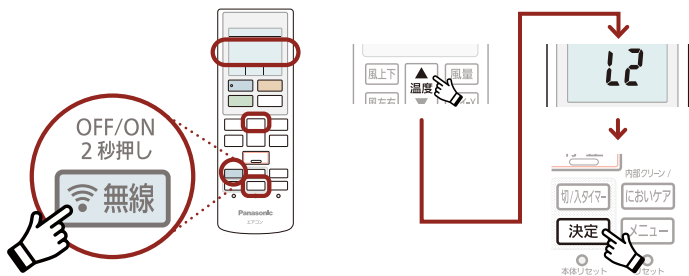


※リモコンの仕様、無線LANランプの位置や光り方は、機種によって異なります。

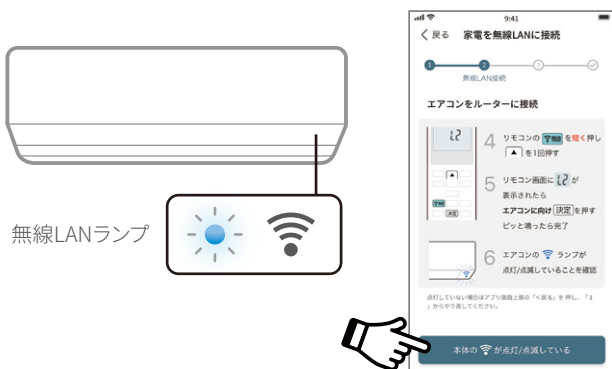
⑥ アプリ画面の「上記の操作を完了」をタップします。



⑦ リモコンの「無線LAN」ボタンを短く押し、▲ボタンを押して「L2」と表示されたら、エアコンに向けて「決定」ボタンを押してください。



⑧ エアコン本体の無線LANランプ(青)が点滅に変わったら、アプリ画面の「本体の無線LANランプ」をタップします。



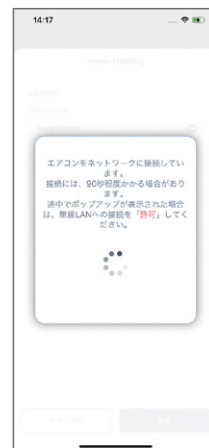
⑨ ポップアップが表示されたらエアコンを接続する無線LANルーター(2.4GHz帯)を選択します。



⑩ 事前に控えておいた無線LANルーターのパスワードを入力して「接続」をタップします。



⑪ エアコンがネットワークに接続されるまでお待ちください。  
※接続には、90秒程度かかる場合があります。



⑫ エアコン本体の無線LANランプ(青)が点灯に変わったら接続OKです。



※リモコンの仕様、無線LANランプの位置や光り方は、機種によって異なります。



### STEP 3

## 家電登録をする（My家電登録）

- ① アプリ画面の案内に沿って必要事項を入力し「My家電登録」をしてください。

14:18 My家電に登録

My家電に登録  
最後の設定です。以下の項目を入力し、登録してください。  
品番：CS-W83702-W

※必須項目

エアコンの設置形式※  
別売無線LANランプをインストールします

設置形式

設置場所

エアコンの登録※  
アプリ上で登録したエアコンの機器に選択です

ルームエアコン

エアコンの設置履歴※

設置履歴

購入年月日※

2021年08月02日

購入店カテゴリ

未選択

購入店

購入店名 (任意)

登録

以上で「エオリア アプリ」の初期設定は完了です。

- 写真、イラスト、スマートフォンの画面はすべてイメージです。
- リモコンの仕様、無線LANランプの位置や光り方は、機種によって異なります。
- AndroidはGoogle LLCの登録商標です。iPhoneはApple Inc.の商標です。App StoreはApple Inc.のサービスマークです。
- QRコードは株式会社デンソーウェーブの登録商標です。

アプリの初期設定に関するお問い合わせは **0120-878-832** (受付9時～18時) パナソニック株式会社 コンシューマーマーケティング ジャパン本部

2023年12月現在