

## Index

### 詳細設定でインターネット接続を行う場合 (ルーターのパスワードをご自身で入力して接続する、確実な方法)

STEP 1 「エオリア アプリ」をダウンロード ( CLUB Panasonic (クラブパナソニック) の登録 )  
スマートフォンを準備

STEP 2 エアコンの遠隔操作設定・エアコンとルーターを接続  
エアコンをインターネットに接続

STEP 3 My家電登録  
エアコンをサービス登録・準備

### 簡単設定でインターネット接続を行う場合 (WPS対応ルーターの場合) (先にエアコンをインターネットに接続する場合)

STEP 1 エアコンの遠隔操作設定・エアコンとルーターを接続  
エアコンをインターネットに接続

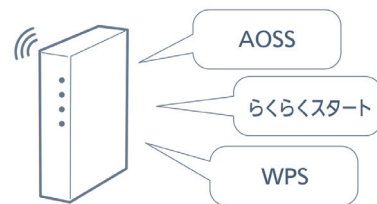
STEP1・2は、どちらが先でも接続可能です。

STEP 2 「エオリア アプリ」をダウンロード ( CLUB Panasonic (クラブパナソニック) の登録 )  
スマートフォンを準備

STEP 3 My家電登録  
エアコンをサービス登録・準備

#### ■ルーターとの接続について

- ・「AOSS」「らくらくスタート」「WPS」いずれかのボタンがついていればWPS対応です。
- ・周波数範囲が2.4GHz帯であることを確認してください。
- ・お客様の無線LAN環境、お使いのルーター仕様が、接続に影響する場合があります。ご不明な点は、ルーターの取扱説明書も、あわせてご確認ください。

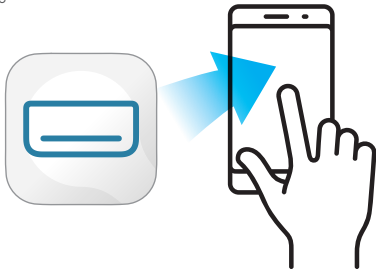


# 詳細設定でインターネット接続を行う場合 (ルーターのパスワードをご自身で入力して接続する、確実な方法)

## STEP 1

## 「エオリア アプリ」をダウンロード (CLUB Panasonic (クラブパナソニック) の登録) スマートフォンを準備

- 1 「エオリア アプリ」で検索し、お使いのスマートフォンにアプリをダウンロードしてください。  
\* 「エオリア アプリ」は無料です。ダウンロードには、通信費がかかります。



Android™のとき  
Google Play™



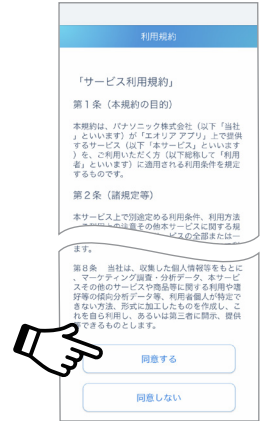
iPhoneのとき  
App Store



- 2 「エオリア アプリ」のご利用には、CLUB Panasonicへのログインが必要です。  
CLUB Panasonicにログインした後、エアコンの初期設定を行ってください。まだご登録がお済みでない方は、新規会員登録を行ってください。  
CLUB Panasonicは、家電を便利にお得にお使いいただけるパナソニックの会員サイトです。



- 3 「エオリア アプリ」利用規約をお読みいただき、同意できる場合は「同意する」をタップしてください。



- 4 「無線LANで接続」をタップ。



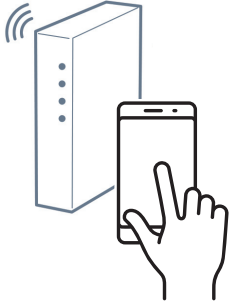
## 2

無線LAN内蔵エアコン

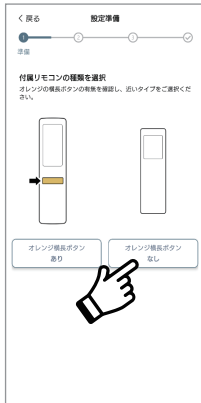
# STEP 2

## エアコンの遠隔操作設定・エアコンとルーターを接続 エアコンをインターネットに接続

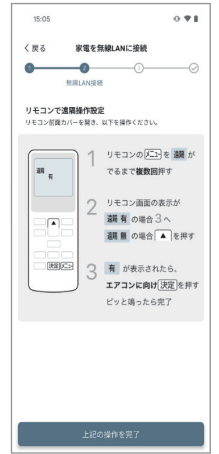
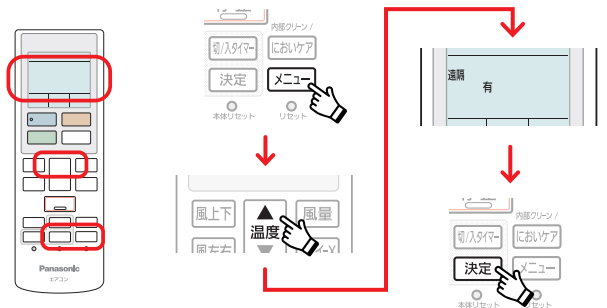
①お使いの無線LANルーターにスマートフォンを接続してください。(お手持ちのスマートフォン設定において、ご自宅の無線LANルーターに記載されている2.4GHz帯のネットワークを選択して接続してください。5GHz帯を選択してしまうと接続できませんのでご注意ください)



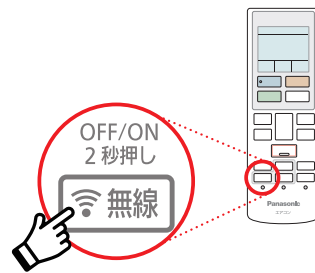
②エアコンとルーターの接続準備を始めます。アプリ画面からあてはまる項目を選んで、タップしてください。



③エアコンのリモコンで、「エアコンの遠隔操作を許可」する設定を行います。リモコンの「メニュー」ボタンを、リモコン画面に「遠隔」が表示するまで押し、「温度」ボタンの「▲」を押して「遠隔 有」を選択し、「決定」ボタンを押してください。

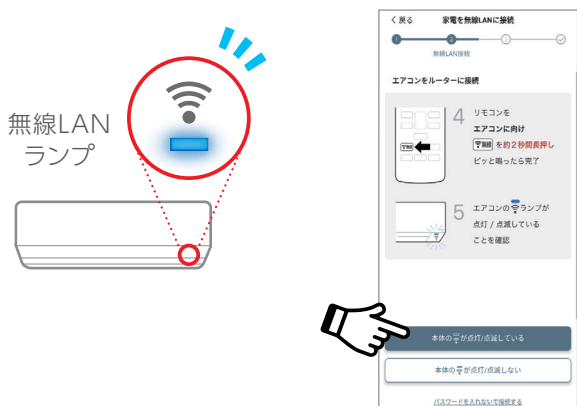


④リモコンの「無線LAN」ボタンを、約2秒間押ししてください。

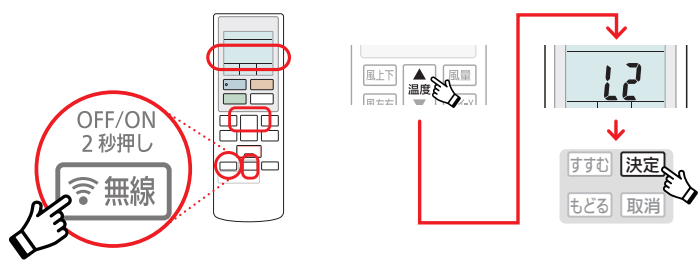


●リモコンの仕様、無線LANランプの位置や光り方は、機種によって異なります。

⑤ エアコン本体の無線LANランプ(青)が点滅に変わったら、アプリ画面の「本体の📶が点滅/点灯している」をタップ。



⑥ エアコンのリモコンで詳細設定をします。リモコンの「無線LAN」ボタンを押し、リモコン画面に「L1」を表示させて、「温度」ボタンの「▲」を押して「L2」を選び、「決定」ボタンを押し、アプリ画面の「上記操作を完了」をタップしてください。

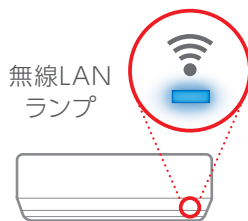


⑦ エアコンとルーターを接続します。スマートフォンに下の画面が表示されたら、お使いのルーターのパスワードを、ご自身で入力してください。



⑧ エアコン本体の無線LANランプ(青)が点灯に変わったら接続OKです。(数分かかることがあります) ランプの点灯を確認して、アプリ画面の「次へ」をタップしてください。

\*場合によっては、操作をしなくてもSTEP3の④へ移行します。



●リモコンの仕様、無線LANランプの位置や光り方は、機種によって異なります。

# STEP 3

## My家電登録 エアコンをサービス登録・準備

① アプリ画面に現在設定中のエアコンが表示されたら、チェックを入れ「登録する」をタップ。

\*場合によっては、操作をしなくてもSTEP3の④へ移行します。



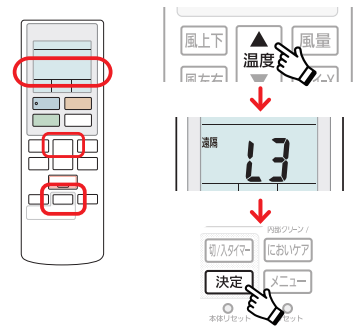
② リモコンの「無線LAN」ボタンを押し、「L1」を表示させてください。

\*場合によっては、操作をしなくてもSTEP3の④へ移行します。



③ リモコンの「温度」ボタンの「▲」を押して「L3」を選び、「決定」ボタンを押します。

\*場合によっては、操作をしなくてもSTEP3の④へ移行します。



④ スマートフォンでアプリ画面の案内に沿って必要事項を入力し、「My家電」登録をしてください。



● リモコンの仕様、無線LANランプの位置や光り方は、機種によって異なります。

### 登録・設定完了です!

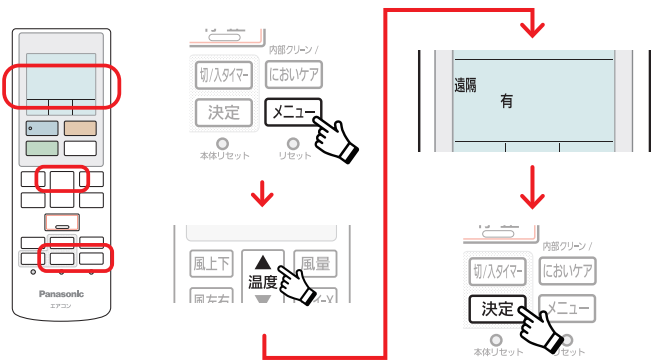
# 簡単設定でインターネット接続を行う場合

(WPS対応ルーターの場合) (先にエアコンをインターネットに接続する場合)

## STEP 1

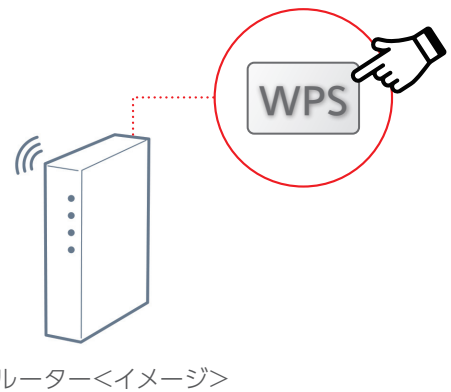
### エアコンの遠隔操作設定・エアコンとルーターを接続 エアコンをインターネットに接続

①エアコンのリモコンで、「エアコンの遠隔操作を許可」する設定を行います。リモコンの「メニュー」ボタンを、リモコン画面に「遠隔」が表示されるまで押し、「温度」ボタンの「▲」を押して「遠隔 有」を選択し、「決定」ボタンを押してください。



④ルーターの「WPS」「らくらくスタート」「AOSS」など、いずれかのボタンを押してください。

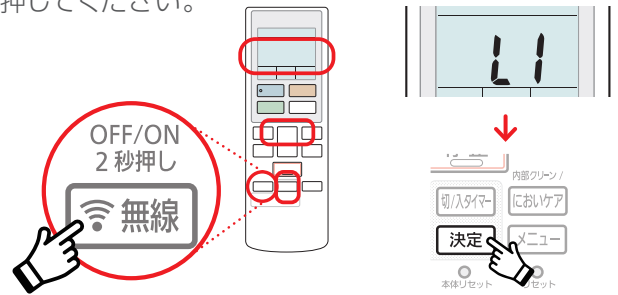
\*詳しくは、お使いのルーターの取扱説明書をご確認ください。



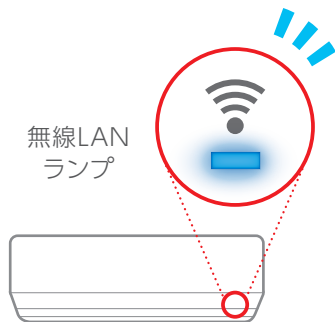
②リモコンの「無線LAN」ボタンを、約2秒間押してください。



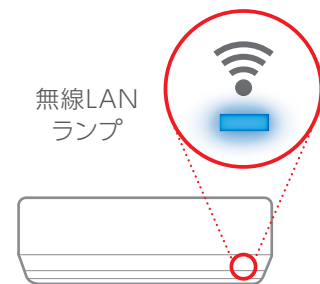
⑤リモコンの「無線LAN」ボタンを押し、「L1」を表示させ、「決定」ボタンを押してください。



③エアコン本体の無線LANランプ(青)が点滅に変わります。



⑥エアコン本体の無線LANランプ(青)が点灯に変わったら、接続OKです。



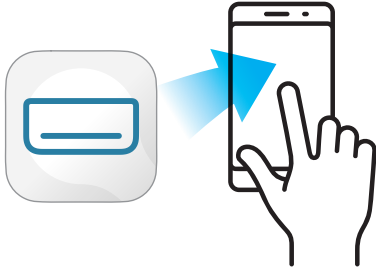
●リモコンの仕様、無線LANランプの位置や光り方は、機種によって異なります。

# STEP 2

## 「エオリア アプリ」をダウンロード（CLUB Panasonic（クラブパナソニック）の登録） スマートフォンを準備

①「エオリア アプリ」で検索し、お使いのスマートフォンにアプリをダウンロードしてください。

\*「エオリア アプリ」は無料です。ダウンロードには、通信費がかかります。



Android™のとき  
Google Play™



iPhoneのとき  
App Store



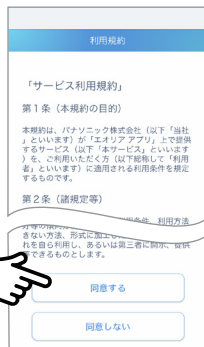
②「エオリア アプリ」のご利用には、CLUB Panasonicへのログインが必要です。

CLUB Panasonicにログインした後、エアコンの初期設定を行ってください。まだご登録がお済みでない方は、新規会員登録を行ってください。

CLUB Panasonicは、家電を便利にお得にお使いいただけるパナソニックの会員サイトです。



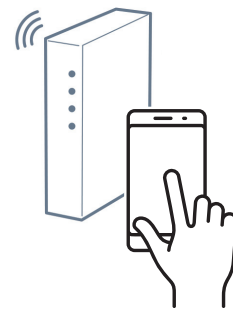
③「エオリア アプリ」利用規約をお読みいただき、同意できる場合は「同意する」をタップしてください。



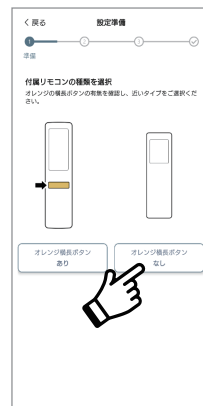
④「無線LANで接続」をタップ。



⑤お使いの無線LANルーターにスマートフォンを接続してください。（お手持ちのスマートフォン設定において、ご自宅の無線LANルーターに記載されている2.4GHz帯のネットワークを選択して接続してください。5GHz帯を選択してしまうと接続できませんのでご注意ください）



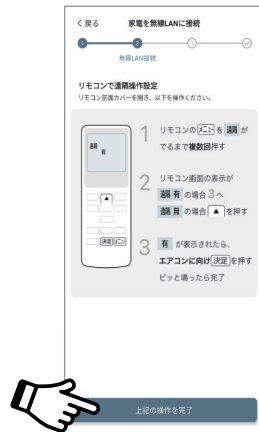
⑥アプリ画面からあてはまる項目を選んで、タップしてください。



●リモコンの仕様、無線LANランプの位置や光り方は、機種によって異なります。

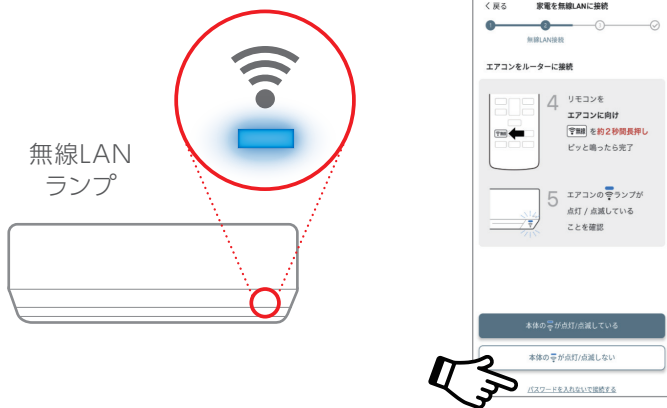
⑦下の画面が表示されたら「上記の操作を完了」をタップ。(STEP1の①で設定済みのため)

\*STEP2から実施する場合は、アプリの画面に従って、「エアコンの遠隔操作を許可」する設定を行い、「上記の操作を完了」をタップしてください。



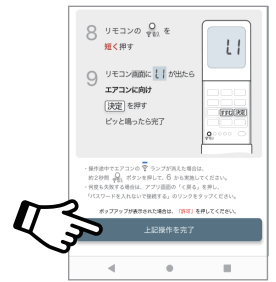
⑧エアコン本体の無線LANランプ(青)が点灯しているのを確認して、「パスワードを入れないで接続する」をタップしてください。

\*STEP2から実施する場合は、アプリの画面に従って、リモコンの無線LANボタンを押し、「パスワードを入れないで接続する」をタップしてください。



⑨下の画面が表示されたら「上記操作を完了」をタップ。(STEP1の④で設定済みのため)

\*STEP2から実施する場合は、アプリの画面に従って、エアコンとルーターを接続し、接続が成功したら「上記操作を完了」をタップしてください。



●リモコンの仕様、無線LANランプの位置や光り方は、機種によって異なります。



# STEP 3

## My家電登録 エアコンをサービス登録・準備

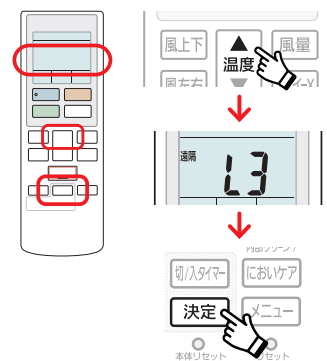
①アプリ画面に現在設定中のエアコンが表示されたら、チェックを入れ「登録する」をタップ。



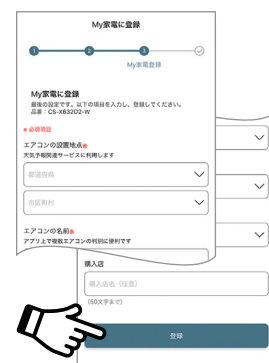
②リモコンの「無線LAN」ボタンを押し、「L1」を表示させてください。



③リモコンの「温度」ボタンの「▲」を押して「L3」を選び、「決定」ボタンを押します。



④スマートフォンでアプリ画面の案内に沿って必要事項を入力し、「My家電」登録をしてください。



●リモコンの仕様、無線LANランプの位置や光り方は、機種によって異なります。

### 登録・設定完了です!

- 写真、イラスト、スマートフォンの画面はすべてイメージです。
- リモコンの仕様、無線LANランプの位置や光り方は、機種によって異なります。
- AOSSは株式会社パフアローの商標です。らくらく無線スタートはNECプラットフォームズ株式会社の登録商標です。
- AndroidはGoogle LLCの登録商標です。iPhoneはApple Inc.の商標です。App StoreはApple Inc.のサービスマークです。

アプリの初期設定に関するお問い合わせは **0120-878-832** (受付9時~18時) パナソニック株式会社 コンシューマーマーケティング ジャパン本部

2023年1月現在