

Panasonic

創業110年以上の
信頼と実績で
あなたの未来に
あかりを灯す

パナソニック電材ソリューションズ株式会社

パナソニック電材ソリューションズ(株)

—— 経営理念

**生活快適ソリューションの提供により、
人々の豊かな暮らしと社会の発展に貢献します。**

当社はパナソニックグループの一員として

「安心・安全・快適な住環境設備の提供を通じてお客様満足度向上」を目指して参ります。

私たちは、人々の生活を豊かにし、心からご満足いただける産業人としての努めを果たす一方、社会の一員として企業の立場で、健全な社会づくりのお役に立つよう努力しております。

Panasonic

**パナソニック
グループ**

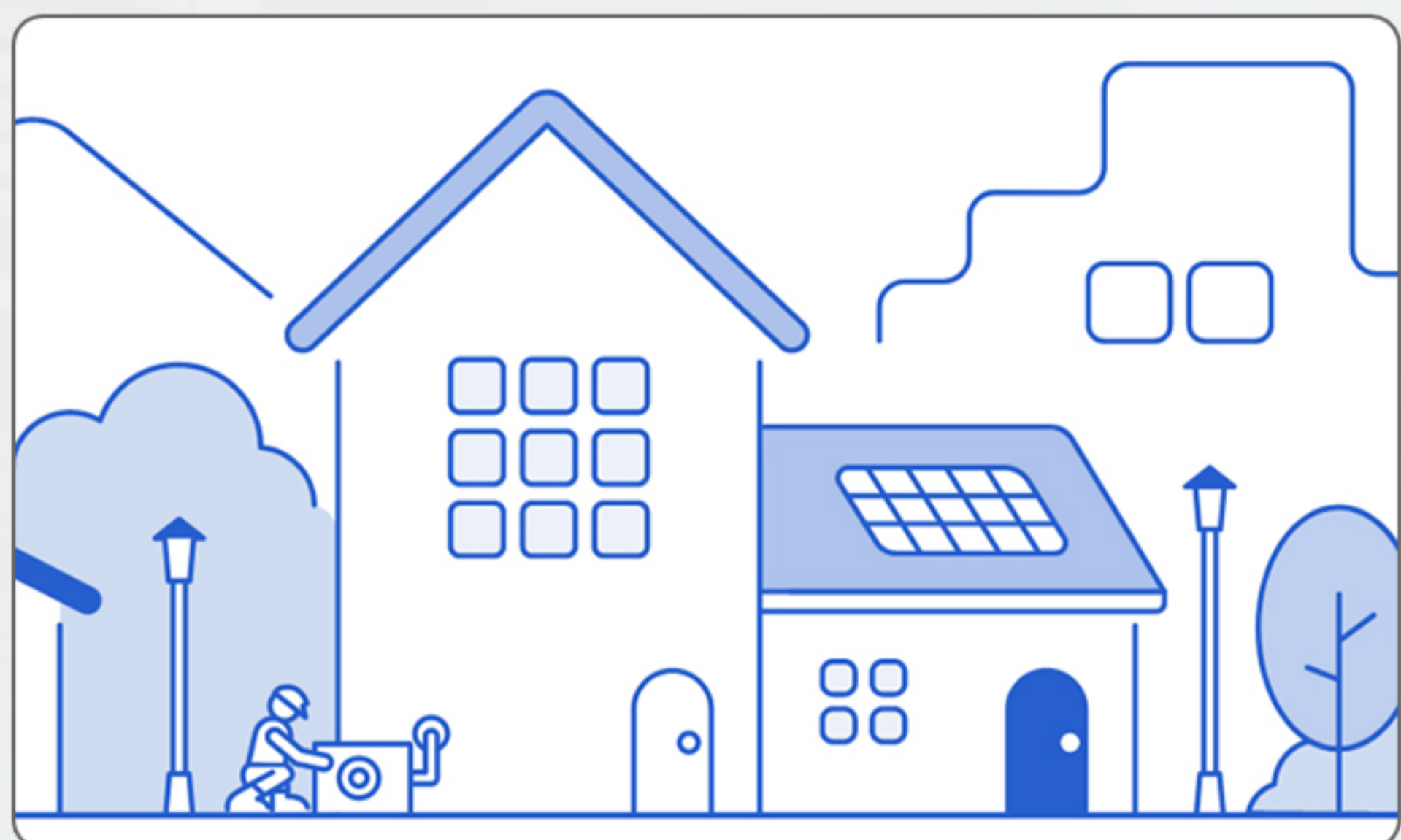
**パナソニック
電材ソリューションズ**

事業紹介

私たちの事業は、電材事業から住宅会社様や店舗向けの事業など多岐に渡ります。ご提案から施工までトータルで課題解決させていただきます。

電材事業

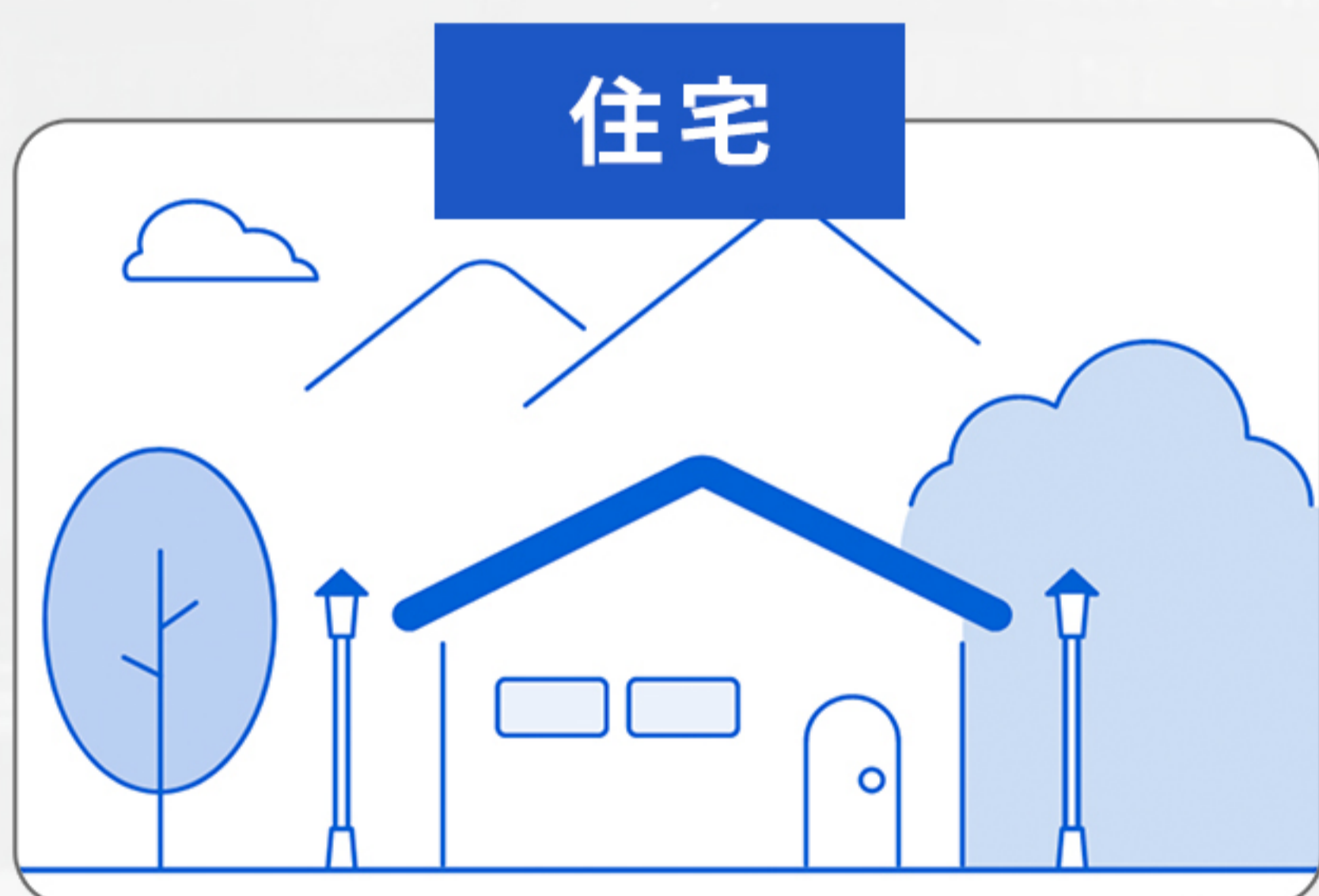
お客様のニーズにあわせ、電設資材を中心にソリューション提案をしております。



代理店様・工事店様のお役たちとして、お施主様への商品提供の仕組や構築のお手伝いからコンサルティング・商品提案・現場調査・関連法令などさまざまなご提案を行いながらお施主様の課題やお悩みを解決するための活動しております。

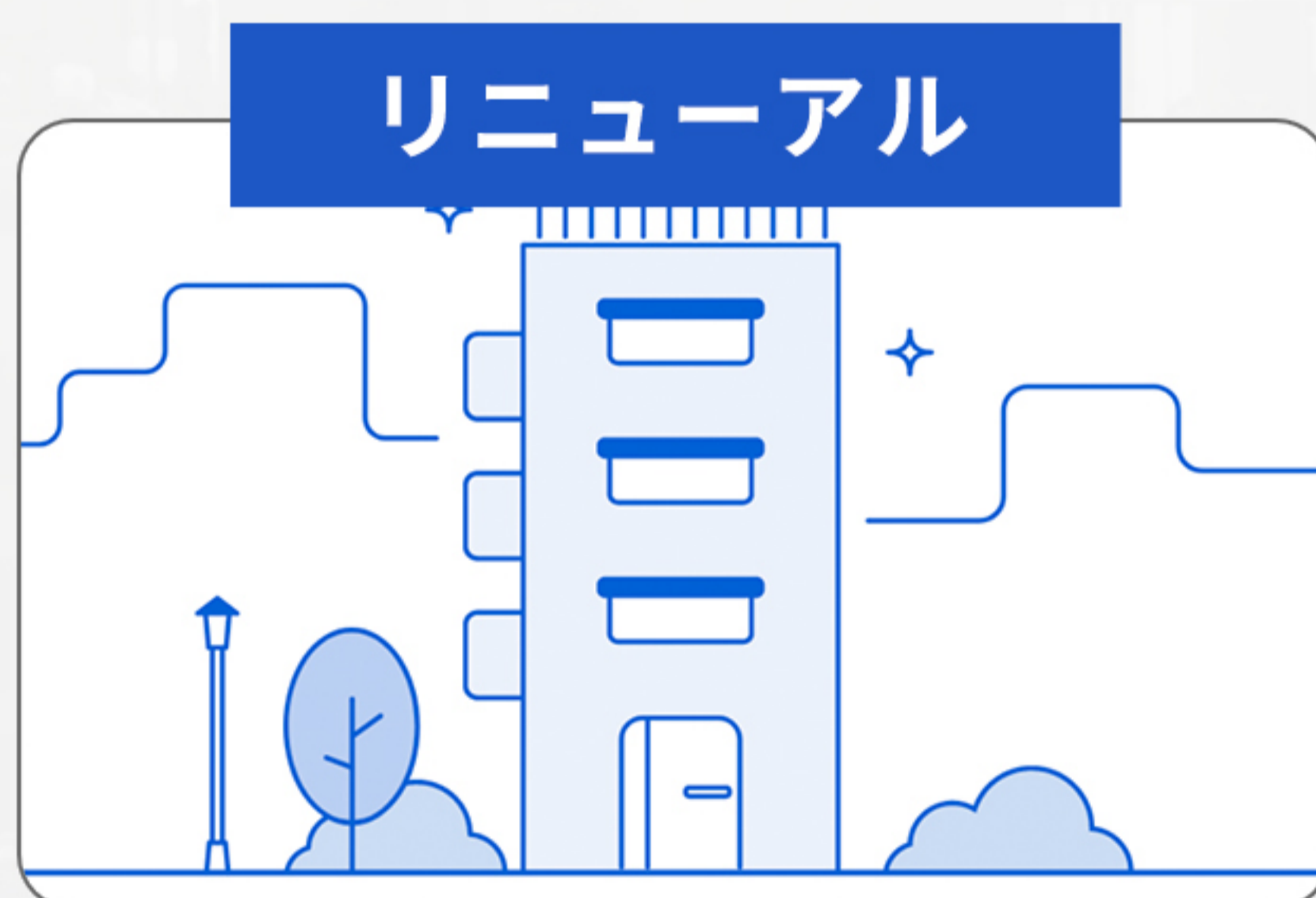
ソリューション事業

施主様に近い立ち位置で、高い専門性を活かした最適なソリューション提案をいたします。

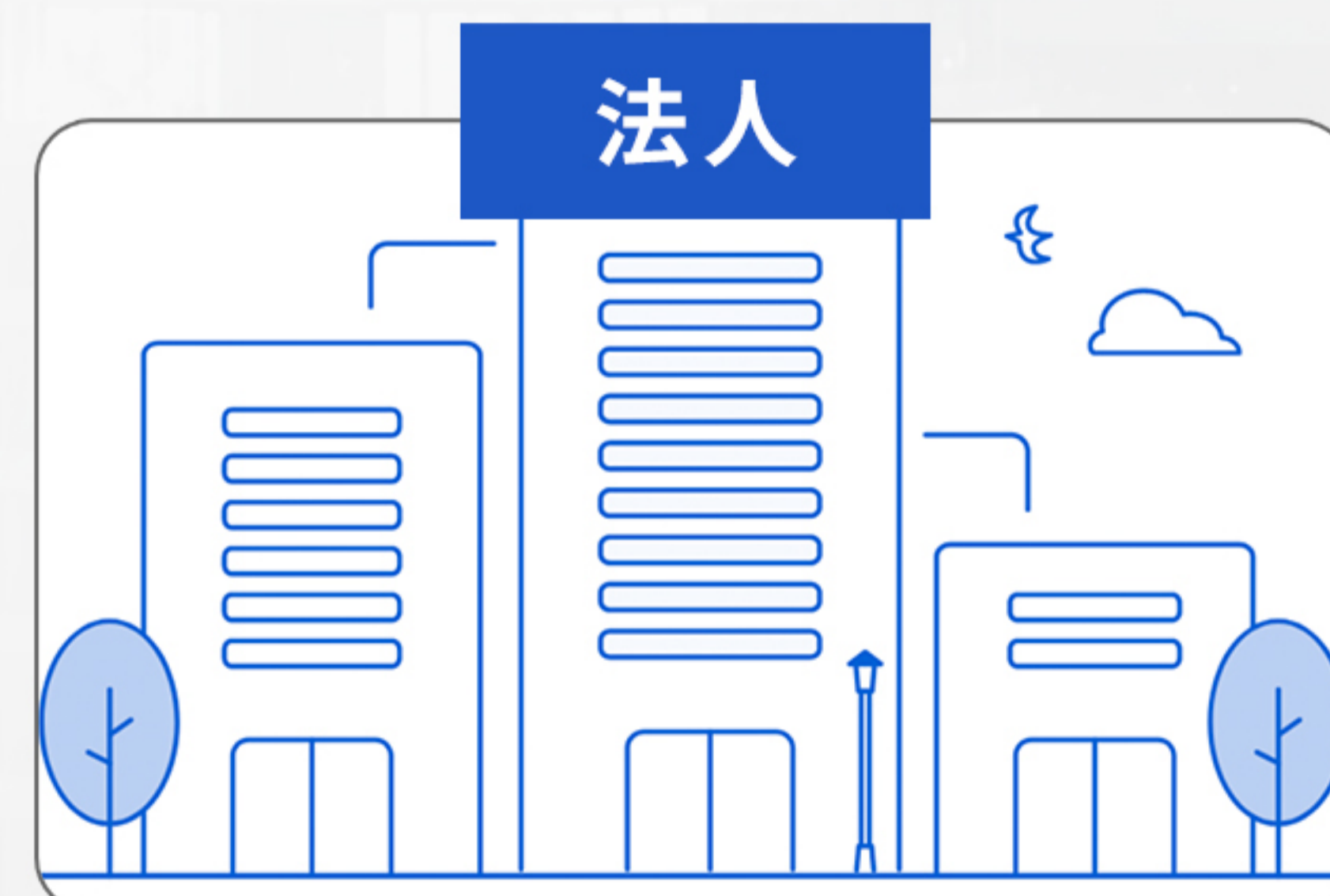


多様化するお施主様のライフスタイルに 대응するために生活環境のお悩み解決に向け、ハウスメーカー様と共に取組んでおります。

国策である「LCCM(ライフ・サイクル・カーボン・マイナス)」に向けた省エネ商材のご提案を通じてさまざまな電材商品のご提供をいたします。



マンション居住者様が安心・安全・快適な生活提案を送るための設備をご提案しております。火災発生時に自動火災警報器と連動して管理人室にお知らせする仕組みやインターホンリニューアルなど最新商材のご提案を行い豊富な実績と高度な技術力・ノウハウを活かして新たな価値を創造するリニューアルを実現します。



施設・店舗を中心に「省エネ・便利・安心・安全」などに対応した商材をご提案しあらゆる課題解決に向けて一緒に取組んでおります。

照明器具・空調機器・防災防犯商材の新規・リニューアルを問わず最適なソリューションをご提供いたします。

—— 社長からのメッセージ

地球環境に優しい快適な住環境を創造します。

明治38年、弊社の前身である光良商会の創業以来、私たちは永きにわたり一貫して電設資材の提供を通して地域社会の発展に貢献してまいりました。

社会情勢が目まぐるしく変化する中、弊社は代々紡いできた「生活快適ソリューションの提供により、人々の豊かな暮らしに貢献する。」という経営理念と、なんでも話し合える企業風土の融合をはかり、安全・安心そして快適な住空間の提供、環境に優しいエコロジー社会の構築に貢献するなど、時代の変化や幅広いニーズに応え続け、活力ある企業活動を展開してまいりました。

パナソニックグループの一員として、私たちの提供する商品やサービス、そして確かな技術及び提案力を通してライフサイクル全域のお役立ちに関わり「お客様満足度向上」を実現する、その強い想いをもってこれからも日々事業活動に取り組んでいく所存です。

今後とも変わらぬご支援ご愛顧を賜りますようお願い申し上げます。

パナソニック電材ソリューションズ株式会社

代表取締役社長

植田 豊志



取扱商品一覧

私たちの取扱商品は、照明器具、電設資材、空調、太陽光発電、住宅設備、建材、通信・映像・音響、家電など多岐にわたります。電材商品を中心とした豊富な品揃えで、お客様の多様なニーズにお応えしております。



取扱商品一覧

照明器具	住宅照明 施設照明 店舗照明 屋外照明 管球	パナソニック株式会社
		岩崎電気株式会社
		株式会社遠藤照明
		オーデリック株式会社
		コイズミ照明株式会社
		大光電機株式会社
配線器具	住宅用配線器具 フロア用配線器具 情報配線器具	パナソニック株式会社
		神保電器株式会社
配管材	金属管 樹脂管 ケーブルラック 電路支持材 プルボックス	パナソニック株式会社
		日動電工株式会社
		ネグロス電工株式会社
		古河電気工業株式会社
		丸一鋼管株式会社
		未来工業株式会社
電線ケーブル	電力ケーブル 通信ケーブル 圧着端子 避雷針	株式会社フジクラ・ダイヤケーブル
		富士電線工業株式会社
		矢崎エナジーシステム株式会社
空調・換気設備	家庭用エアコン 業務用エアコン 換気扇	パナソニック株式会社
		シャープ株式会社
		ダイキン工業株式会社
		東芝キャリア株式会社
		日立グローバルライフソリューションズ株式
		三菱電機株式会社
受配電機器	住宅盤 電設盤 ブレーカー	パナソニック株式会社
		河村電器産業株式会社
		テンパール工業株式会社
		株式会社戸上電機製作所
		内外電機株式会社
		日東工業株式会社

工具	手動工具 電動工具 計測器 作業服 安全靴	パナソニック株式会社
		ジェフコム株式会社
		日置電機株式会社
		株式会社マーベル
		株式会社マキタ
インターホン	住戸用インターホン 集合住宅用インターホン	パナソニック株式会社
		アイホン株式会社
アンテナ・ 監視カメラ	住宅用アンテナ ブースター 分配器 有線カメラ ワイヤレスカメラ	パナソニック株式会社
		サン電子株式会社
		DXアンテナ株式会社
		マスプロ電工株式会社
警報設備	自動火災報知設備 住宅用防災機器 消火設備	パナソニック株式会社
		ニッタン株式会社
		能美防災株式会社
		ホーチキ株式会社
音響設備	スピーカー 非常用方法設備 業務用放送設備	パナソニック株式会社
		TOA株式会社
		株式会社JVCケンウッド
家電	AV家電 情報家電 生活家電 調理家電 理美容家電	パナソニック株式会社
		シャープ株式会社
		東芝ライフスタイル株式会社
		日立グローバルライフソリューションズ株式
		三菱電機株式会社
太陽光・蓄電・EV	太陽光設備 蓄電システム EV普通充電器 EV急速充電器	パナソニック株式会社
		河村電器産業株式会社
		テンパール工業株式会社

会社概要

社名	パナソニック電材ソリューションズ株式会社
本社所在地	〒130-0012 東京都墨田区太平1丁目26番2号
URL	https://panasonic.co.jp/ew/pewems/
創業	1905年(明治38年)3月
設立	1974年(昭和49年)11月21日
資本金	6,800万円
代表者	植田 豊志
従業員	373人(2024年4月現在)

沿革

1900年	現在の墨田区緑3丁目に光良商会として電気機械器具販売及び電気工事請負を主として創業
1974年	事業拡大に伴ない、江東区亀戸に電材・電設会社として光良ナショナル電材株式会社を設立・発足 千葉営業所開設
1975年	東京北営業所・東京中央営業所開設
1978年	埼玉営業所・神奈川営業所開設
1981年	太田営業所・宇都宮営業所・茨城営業所開設
1983年	墨田区太平に本社社屋完成 前橋営業所開設
2002年	首都圏松下電材システム株式会社に社名変更
2008年	パナソニック電材システム株式会社に社名変更
2020年	パナソニック電材システム株式会社、神奈川電材株式会社、首都圏電工株式会社の3社合併により、パナソニック電材ソリューションズ株式会社に社名変更

拠点一覧

● ソリューション営業本部

〒130-0012 東京都墨田区太平1丁目26番2号

リニューアル営業部	リニューアル第1営業所
	リニューアル第2営業所
	リニューアル第3営業所
	リニューアル開発営業所
法人ビジネス営業部	広域ビジネス営業所
	商業ビジネス営業所
	HA・防災システム営業所
住宅営業部	住宅第1営業所
	住宅第2営業所

拠点一覧

● 電材営業本部

首都圏 第1営業部

千葉営業所 〒260-0843千葉県千葉市中央区末広3丁目5番7号

君津営業所 〒299-1132千葉県君津市中富1053番8号

柏営業所 〒277-0885千葉県柏市西原7丁目1番3号

池袋営業所 〒171-0043東京都豊島区要町3丁目36番8号

電設営業所 〒171-0043東京都豊島区要町3丁目36番8号

首都圏 第2営業部

武蔵野営業所 〒181-0014東京都三鷹市野崎1丁目12番27号

横浜営業所 〒232-0017神奈川県横浜市南区宿町2丁目44番

鶴見営業所 〒230-0071神奈川県横浜市鶴見区駒岡1丁目27番15号

横須賀営業所 〒239-0807神奈川県横須賀市根岸町4丁目12番2号

広域電材営業部

東京広域営業所 〒130-0012東京都墨田区太平1丁目26番2号

埼玉広域営業所 〒171-0043東京都豊島区要町3丁目36番8号

武蔵野広域営業所 〒181-0014東京都三鷹市野崎1丁目12番27号

横浜広域営業所 〒232-0017神奈川県横浜市南区宿町2丁目44番

関東営業部

群馬営業所 〒371-0845群馬県前橋市鳥羽町150番地1

北関東営業所 〒373-0818群馬県太田市小舞木町403

茨城営業所 〒311-4141茨城県水戸市赤塚1丁目1978番地6
吉田ビル202号室

拠点一覧

● 本社

〒130-0012 東京都墨田区太平1丁目26番2号

エンジニアリング本部	エリア開発部	人事総務部
経理部	内部監査グループ	営業促進部
マーケティング企画部	仕入購買部	物流部



**SUSTAINABLE
DEVELOPMENT
GOALS**

SDGsへの取組を推進します

創業110年以上の
信頼と実績で
あなたの未来に
あかりを灯す



Panasonic

パナソニック電材ソリューションズ株式会社