

GEORGES ROUAULT

Memories of the Artist's Studio

ジョルジュ・ルオー アトリエの記憶

2026年4月11日[土] — 6月21日[日]

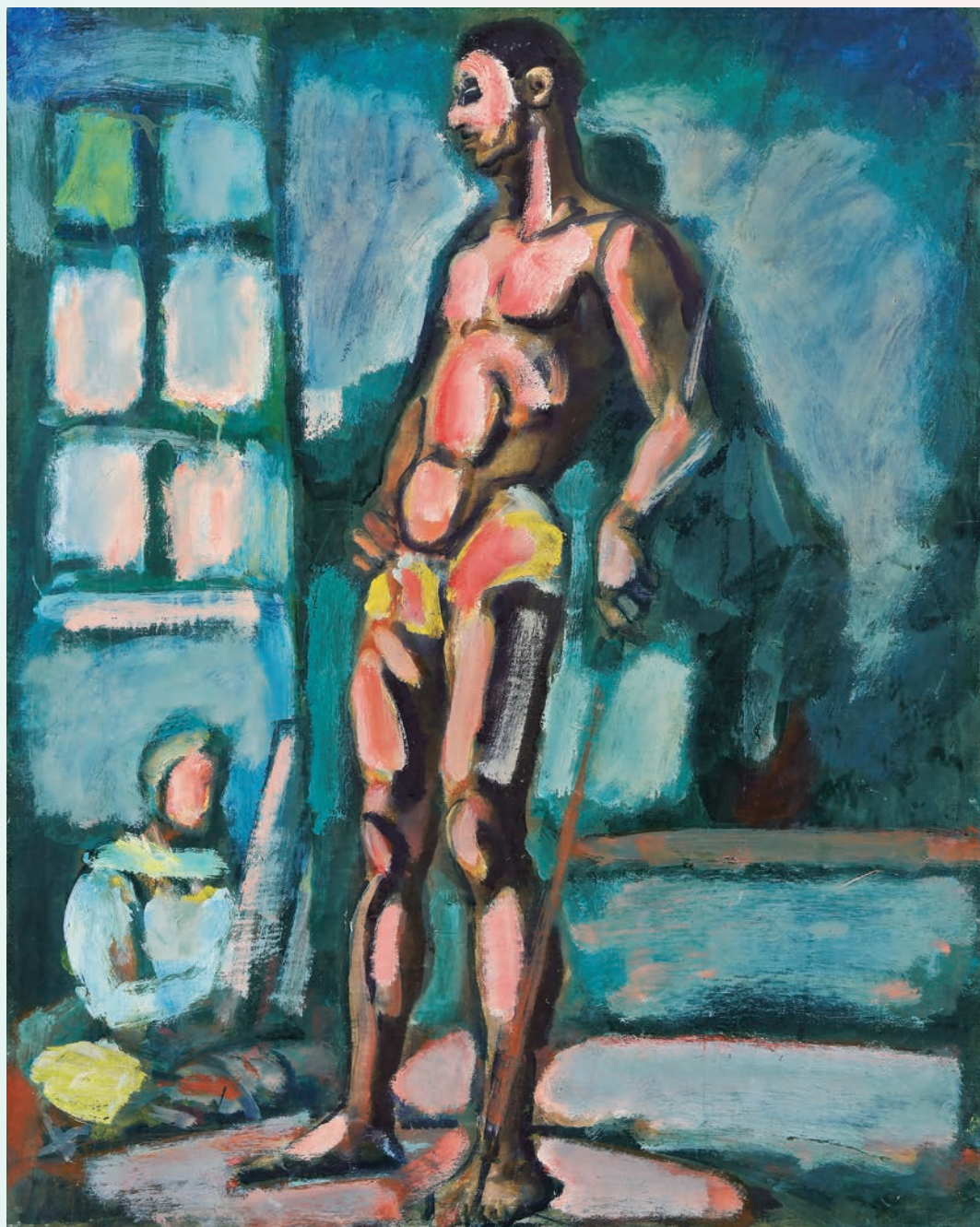
休館日：水曜日（ただし4月29日、5月6日、6月17日は開館）— 開館時間：午前10時—午後6時（入館は午後5時30分まで）

※5月1日[金]、6月5日[金]、6月19日[金]、6月20日[土]は午後8時まで開館（入館は午後7時30分まで）。

入館料：一般 ¥1,200 円、65歳以上 ¥1,100 円、大学生・高校生 ¥700 円、中学生以下 無料

※障がい者手帳をご提示の方、および付添者1名まで無料で入館いただけます。

主催：パナソニック汐留美術館、朝日新聞社一後援：在日フランス大使館／アンステイチュ・フランス、港区教育委員会 特別協力：ジョルジュ・ルオー財団



Closed: Wednesdays (Except for April 29, May 6 and June 17) | Hours: 10 a.m. – 6 p.m. (Open until 8 p.m. on May 1, June 5, 19 and 20)
Admittance until 30 minutes before closing time.

Adults: ¥1,200 / Visitors aged 65 or over with valid documentation: ¥1,100 / Students (High school and college): ¥700

Admission is free for children in middle school or younger. Admission is free for disability passbook holders and up to one accompanying adult.

Organizers: Panasonic Shiodome Museum of Art, The Asahi Shimbun

Support: Ambassade de France au Japon / Institut français du Japon, Minato City Board of Education

Special cooperation: Fondation Georges Rouault

《モデル、アトリエの思い出》1895年/1950年頃 油彩、インク、グワッシュ/カンヴァス パナソニック汐留美術館



Fondation
Georges Rouault

Panasonic
Shiodome Museum of Art
ROUAULT GALLERY

パナソニック
汐留美術館



ジョルジュ・ルオー、パリのアトリエにて 1903年
 Photo: Yvonne Chevalier

パナソニック汐留美術館は開館以来、20世紀のフランスを代表する画家ジョルジュ・ルオー（1871-1958）の作品を中心に収集し、現在では約270点のルオー作品を所蔵しています。とりわけ近年は、ギュスターヴ・モローのアトリエで学んでいた頃の初期の貴重な作品群が充実し、そこに師モローの作品も新たにコレクションに加わりました。本展は、近年新たに迎えた収蔵作品を中心に、当館のルオーコレクションを紹介する展覧会です。ルオーの名作の数々が生まれた場である「アトリエ」に焦点を当て、作品がどのような環境で、どのような画材を用いて描かれたのか、初期から晩年までの代表作と共に紹介します。また、パリのルオー財団の特別な協力のもと展示スペースの一角に、ルオーが晩年、自身最後のアトリエで実際に使用していた画材道具や机などを用いて、アトリエの一部再現を試みます。身近な家族でさえも立ち入りを制限されていた聖域である画家のアトリエの記憶を作品と共に紐解きます。この度、収蔵作品としては初めて出品される《モデル、アトリエの思い出》にもご注目ください。

Since its opening in 2003, the Panasonic Shiodome Museum of Art has acquired works by Georges Rouault, one of the preeminent French painters of the 20th century. At present, the museum contains approximately 270 of the artist's works. This exhibition introduces the institution's Rouault collection with an emphasis on newly acquired works. Focusing on the artist's studio as the birthplace of his art, the exhibition considers the environment and the materials that gave rise to Rouault's paintings while introducing important works spanning his career. In addition, one section of the display space attempts to partially reproduce Rouault's last studio, dating from his later years, through the use of his actual painting materials, desk, and other items. Don't miss this special opportunity to unravel memories of the artist's studio, a sacred space that remained off limits even to Rouault's closest family members.

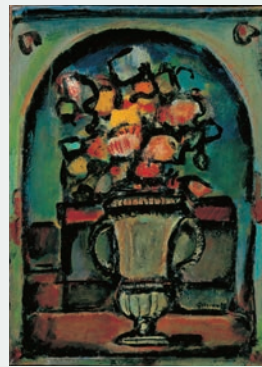


Panasonic Shiodome Museum of Art | ROUAULT GALLERY

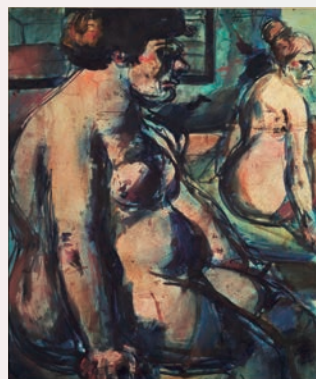
パナソニック 汐留美術館



1



2



3



4



5

1 ギュスターヴ・モロー《オルフェウスの苦しみ または 地上に涙にくれるオルフェウス（習作）》1891年頃 油彩／厚紙 2《飾りの花》1947年 油彩／紙 3《二人の姉妹》1906年 水彩、バスデル／紙 4《日本の武士（武者絵）》1928年頃 墨、バスデル 精油で溶いた油彩／紙 5《クマエの巫女》1947年 油彩／紙
 作者名のない作品はすべてジョルジュ・ルオーによる作品です。
 ©ADAGP Paris & JASPAR, Tokyo 2023, B0963

記念講演会「修復」から読み解く「アトリエのルオー」

2026年5月16日[土] 午後2時—午後3時30分

講師：森直義氏（森絵画保存修復工房代表） 定員：100名（要予約）

会場：パナソニック東京汐留ビル5階ホール

【申込方法】4月1日[水]よりオンラインでの受付を予定しています。

詳しくは当館ウェブサイトをご確認ください。

●聴講は無料ですが、本展の観覧券（半券）が必要です。●予約受付は先着順、定員になり次第締め切ります。●定員に達しなかった場合、当日受付をする場合があります。●未就学児はご遠慮ください。



子どもと一緒にアート鑑賞 day !

通常は休館している水曜日を利用しますので、美術館デビューのお子様にもおすすめ！

6月3日[水] 午前10時—午後4時

（入館は午後3時半まで、予約不要）

対象：未就学児～小学生（無料）とその保護者（要観覧券）

＊授乳およびおむつ替えスペースあり

学芸員によるスライドトーク

5月9日[土]、6月5日[金]

いずれも午後2時—午後2時45分、先着50名、予約不要、聴講無料（ただし本展観覧券が必要です）

会場：パナソニック東京汐留ビル5階ホール

ルオー バースデーウィーク

5月27日はジョルジュ・ルオーの誕生日。

ルオーをお祝いし、5月25日[月]—29日[金]をバースデーウィークとし、各日先着150名様にルオーのポストカードをプレゼントします。

＊5月27日[水]は休館日です。

ルオーのアトリエ割引 day !

ルオーの最後のアトリエの所在地（パリ12区のエミール・ジルペール通り2番地）にちなみ、下記の日程は、割引価格でご入館いただけます。

実施日：5月12日[火]、6月2日[火]、6月12日[金]

割引価格：一般・65歳以上＝1,000円、大学生・高校生以下＝無料

次回予告「町田市立国際版画美術館所蔵 長谷川潔展——パリに生きた銅版画家の軌跡」2026年7月11日[土]—9月23日[水・祝]

●5月18日[月] 国際博物館の日は、500円でご入館いただけます。

Admission will be ¥500 for all visitors on International Museum Day (May 18, Monday).

●土・日・祝日は日時指定予約をお願いします（平日は予約不要）。当日空気があればご入館いただけます。

混雑状況により入館方法が変更になる場合がございます。

Timed-entry reservations are required for visits on weekends and holidays.

For the latest reservation information, please visit our website.

ご予約はこちら



〒105-8301 東京都港区東新橋1-5-1 パナソニック東京汐留ビル4階

【お問い合わせ】ハローダイヤル 050-5541-8600 | <https://panasonic.co.jp/ew/museum/>

【交通のご案内】JR「新橋」駅より徒歩約8分、東京メトロ銀座線・都営浅草線・ゆりかもめ「新橋」駅より徒歩約6分、都営大江戸線「汐留」駅より徒歩約5分

4th Floor, Panasonic Tokyo Shiodome Bldg., 1-5-1 Higashi-Shimbashi, Minato-ku, Tokyo 105-8301

Inquiries +81-(0)50-5541-8600

●8-minutes walk from JR Shimbashi Station ●6-minutes walk from Shimbashi Station of Tokyo Metro Ginza Line, Asakusa Line, and Yurikamome Line ●5-minutes walk from Oedo Line Shiodome Station