

GEOORGES

開館20周年
記念展
20th Anniversary
Exhibition

ジョルジュ・ルオー



二人組(二乳母) 1948年 油彩 ボンビナー・センター、パリ / 国立近代美術館 Photo © Centre Pompidou, MNAM-CCI, Dist. RMN-Grand Palais / Christian Bahier / Philippe Migeat / distributed by AMF

ROUAULT

かたち、色、
ハーモニー

FORM,
COLOR,
HARMONY

20th
Anniversary

Panasonic
Shiodome Museum of Art
ROUAULT GALLERY

パナソニック
汐留美術館

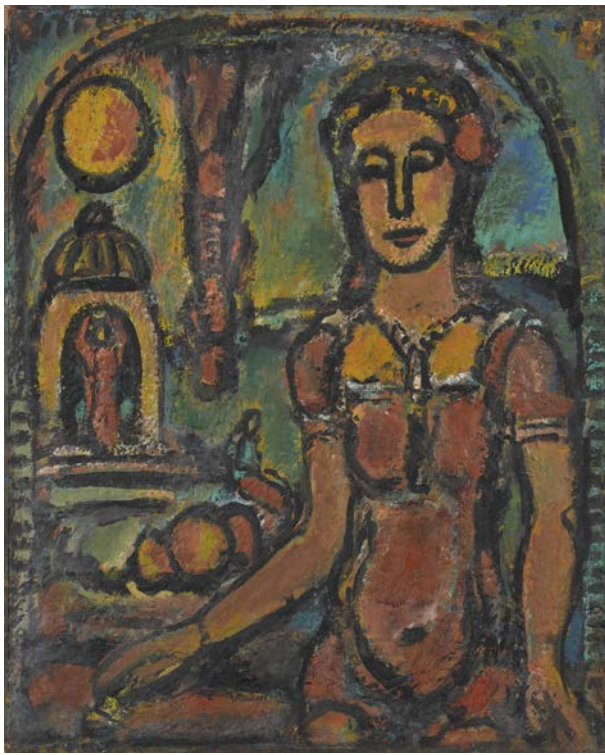
2023.4.8^{SAT} - 6.25^{SUN}



【休館日】水曜日(ただし5月3日、6月21日は開館)【開館時間】午前10時より午後6時まで(ご入館は午後5時30分まで)
※5月12日(金)、6月2日(金)、6月23日(金)、6月24日(土)は夜間開館を実施いたします。午後8時まで開館(ご入館は午後7時30分まで)
【主催】パナソニック汐留美術館、NHK、NHKプロモーション【後援】在日フランス大使館/アンスティチュ・フランセ日本、港区教育委員会
【協力】日本航空【特別協力】ジョルジュ・ルオー財団
【Closed】Wednesdays (Except for May 3 and June 21) 【Hours】10 a.m. - 6 p.m. (※Open until 8 p.m. on May 12, June 2, June 23, and June 24.) Admittance until 30 minutes before closing time. 【Organizers】Panasonic Shiodome Museum of Art, NHK, NHK Promotions Inc. 【Supports】Ambassade de France / Institut français du Japon, Minato City Board of Education. 【Cooperation】Japan Airlines Co., Ltd. 【Special cooperation】Fondation Georges Rouault

かたち、色、ハーモニー

FORM, COLOR,
HARMONY



1



2

サーカス THE CIRCUS



3

裁判官 JUDGES



4

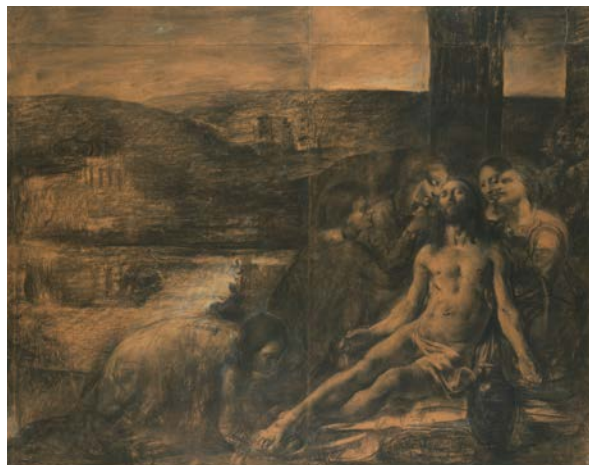
19世紀末から20世紀前半のフランスで活躍した、最も革新的な画家のひとり、ジョルジュ・ルオー（1871-1958）。宗教的テーマや、晩年の輝くような色彩で描かれた油彩、デフォルメされた親しみやすい人物像は、多くの人を魅了し続けています。

本展は、当館開館20周年を記念するルオーの本格的な回顧展です。ルオーが、自身の芸術を語るのに繰り返し用いたことば「かたち、色、ハーモニー」をキーワードに、画家が影響を受けた同時代の芸術や社会の動向、二つの大戦との関係にも触れながら、ルオーの装飾的な造形の魅力に迫ります。

本展には、フランスや国内の美術館より、ルオーの代表作が集結します。パリのボンピドゥー・センターが所蔵する晩年の傑作《かわいい魔術使いの女》や《ホモ・ホミニ・ルプス（人は人にとりて狼なり）》、手紙やルオーの詩など、本邦初公開作品を含む約70点が会場に並びます。日本におけるルオーの最も充実した回顧展のひとつとなることでしょう。

①《かわいい魔術使いの女》1949年 油彩 ボンピドゥー・センター、パリ/国立近代美術館 Photo © Centre Pompidou, MNAM-CCI, Dist. RMN-Grand Palais / Bertrand Prévost / distributed by AMF | ②《受難(エック・ホモ)》1947-49年 油彩 ボンピドゥー・センター、パリ/国立近代美術館 Photo © Centre Pompidou, MNAM-CCI, Dist. RMN-Grand Palais / image Centre Pompidou, MNAM-CCI / distributed by AMF | ③《プルチネラ》1910年頃 油彩、インク、グアッシュ ボンピドゥー・センター、パリ/国立近代美術館 Photo © Centre Pompidou, MNAM-CCI, Dist. RMN-Grand Palais / Philippe Migeat / distributed by AMF | ④《最期の時を待つ十字架上のキリスト》1952-56年 油彩、インク、グアッシュ ボンピドゥー・センター、パリ/国立近代美術館 Photo © Centre Pompidou, MNAM-CCI, Dist. RMN-Grand Palais / Bertrand Prévost / distributed by AMF | ⑤《大木のある風景》1946年頃 油彩 ボンピドゥー・センター、パリ/国立近代美術館 Photo ©

初期作品 EARLY PERIOD



戦争 WAR



伝説的風景 LEGENDARY LANDSCAPES



裸婦・水浴図 NUDES AND BATHING SCENES

©ADAGP, Paris & JASPAR, Tokyo, 2022 B0615

Georges Rouault (1871–1958) was one of the most innovative French painters of the late 19th and early 20th centuries. To this day, many viewers find themselves enthralled by his depictions of religious subjects, his late-period oil paintings with their luminous colors, and his distorted yet approachable human figures. The Panasonic Shiodome Museum of Art presents this sweeping retrospective of Rouault's career in celebration of the museum's 20th anniversary. With a focus on "form, color, harmony"—a phrase frequently invoked by the artist to speak about his art—the exhibition explores Rouault's decorative forms while touching on his influences, such as contemporary trends in art and society and events such as the two World Wars. The exhibition will feature an impressive approximately 70 items from museums around France and Japan. Highlights include *Homo Homini Lupus* (*Man is a wolf to man*) and *The Little Sorceress*, one of his later masterpieces, as well as letters and poems in the artist's own hand. With some of the artworks being exhibited in Japan for the first time, this will be one of Japan's most comprehensive retrospectives of Rouault to date.

Centre Pompidou, MNAM-CCI, Dist. RMN-Grand Palais / Philippe Migeat / distributed by AMF | ⑥《秋の終り》1952-56年 油彩、インク、グアッシュ ボンビドゥー・センター、パリ/国立近代美術館 Photo © Centre Pompidou, MNAM-CCI, Dist. RMN-Grand Palais / Philippe Migeat / distributed by AMF | ⑦《自画像》1895年 木炭、黒チョーク ジョルジュ・ルオー財団 | ⑧《死せるキリストとその死を悼む聖女たち》1895-97年 木炭、黒チョーク、白チョークによるハイライト ジョルジュ・ルオー財団 | ⑨《ホモ・ホミニ・ルプス(人は人にとりて狼なり)》1944-48年 油彩 ボンビドゥー・センター、パリ/国立近代美術館 Photo © Centre Pompidou, MNAM-CCI, Dist. RMN-Grand Palais / image Centre Pompidou, MNAM-CCI / distributed by AMF | ⑩《深き淵より》1946年 油彩 ボンビドゥー・センター、パリ/国立近代美術館 Photo © Centre Pompidou, MNAM-CCI, Dist. RMN-Grand Palais / image Centre Pompidou, MNAM-CCI / distributed by AMF | ⑪《花蘇芳の側にいる水浴の女たち》1925-29年 油彩 パナソニック汐留美術館

TOPIC 01 ルオーの家族が所蔵していた ギュスターヴ・モローの作品も出品!

モローからマティエールの重要性を学んだルオーの作品には、その影響が見て取れます。本展では、かつてルオーの家族が所蔵していたモロー晩年の油彩《オルフェウスの苦しみ》を特別に出品し、ルオーが受け継いだものを確認します。



ギュスターヴ・モロー《オルフェウスの苦しみ》1891年頃 油彩

TOPIC 02 ルオーがセザンヌへ捧げた 作品と詩を紹介!

ルオーは生前、セザンヌへのオマージュとして、エクスム=アン=プロヴァンスに噴水を建造する計画に参加していました。計画は途中で頓挫しましたが、ルオーがこの計画の為に制作した油彩画が存在します。本展では、本作とともに、ルオーの詩「セザンヌへのオマージュ」を仏文学者で詩人の岩切正一郎氏の翻訳にてご紹介いたします。



《セザンヌへのオマージュ(セザンヌの泉)》1938年 油彩 なかた美術館

TOPIC 03 ルオー作品を 高解像度画像で紹介!

当館は、所蔵しているルオー作品の調査・研究を継続して行っています。今回、その一環として、ルオー作品の高解像度撮影を実施しました。この度当館の常設展示室ルオー・ギャラリーでは、撮影した画像を拡大投影し、ルオー作品の最大の魅力のひとつである、マティエールの細部をご覧いただけます。



《エジプトへの逃避》(1952年 油彩)とその部分

関連イベント

記念講演会① 「ルオー —その生涯と絵画技法」

Commemorative lecture 1 "Rouault, his life and his pictorial technique"

講師：ベルトラン・ル・ダンテック氏(修復家、ジョルジュ・ルオー財団理事長)
ナタリー・ル・ダンテック氏(修復家、国立文化遺産学院・研究室長補)

日時：4月8日(土)午後2時～午後3時30分(逐次通訳付き)

定員：100名(要予約)

会場：パナソニック東京汐留ビル5階ホール

[Lecturer] Mr. Bertrand Le Dantec (Conservator, President of the Fondation Georges Rouault)
Mrs. Nathalie Le Dantec (Conservator, Assistant to the Director of Studies at the Institut National du Patrimoine)

[Date and Time] April 8, 2023, from 2:00 to 3:30 p.m.

[Venue] 5F Panasonic Tokyo Shiodome Bldg.

* Consecutive interpretation provided

* No additional charge (however, a ticket to the exhibition and reservation are required)

【お申込み方法】ハローダイヤル(050-5541-8600)へお電話にてお申込みください。3月1日(水)より受付開始(受付時間午前9時～午後8時)

【必要事項】①イベント名 ②参加人数(一度に2名までお申込みいただけます) ③氏名(要全参加希望者) ④住所 ⑤電話番号

※ご予約の際は簡単なアンケートにご協力いただけます。※当日は予約時にお知らせする整理番号を活用してご入場いただけます。※お申込み時にいただいた個人情報は、本イベントの受講管理の目的でのみ使用し、参加希望者はこの目的での使用に同意したものとします。※予約受付は先着順、定員になり次第締め切ります。※定員に達しなかった場合、当日受付をする場合があります。※未就学児はご遠慮ください。※講演会は無料ですが、本展の観覧券が必要です。※イベント参加とは別に、展覧会観覧には、事前の日時指定予約をお願いします。

* For more information about the events and the reservation, please visit: <https://panasonic.co.jp/ew/museum/>

記念講演会② 「ジョルジュ・ルオー —戦争と「聖なる芸術」—

Commemorative lecture 2 "Georges Rouault - War and Sacred Art"

講師：大久保恭子氏(美術史家、京都橘大学教授)

日時：5月21日(日)午後2時～午後3時30分

定員：100名(要予約)

会場：パナソニック東京汐留ビル5階ホール

[Lecturer] Prof. Kyoko Okubo (Art Historian and Professor, Kyoto Tachibana University)

[Date and Time] May 21, 2023, from 2:00 to 3:30 p.m.

[Venue] 5F Panasonic Tokyo Shiodome Bldg.

* This event will be conducted in Japanese.

* No additional charge (however, a ticket to the exhibition and reservation are required)

学芸員によるスライドトーク「展覧会のツボ」

Curator Slideshow Lectures: Highlights of the Exhibition

日時：4月18日(火)、4月28日(金)、5月13日(土)、5月23日(火)

いずれも午後3時～午後3時30分

定員：先着30名(予約不要)、聴講無料(本展観覧券が必要です)

会場：パナソニック東京汐留ビル5階ホール

The curator in charge of the exhibition will talk about the highlights of the exhibition.

[Date and Time] April 18, April 28, May 13, and May 23, from 3:00 to 3:30 p.m.

[Venue] 5F Panasonic Tokyo Shiodome Bldg.

* No reservation required

* No additional charge (however, a ticket to the exhibition is required)

オリジナルポストカードプレゼント

Limited-edition Postcard

当館開館20周年にちなんで、会期中毎月20日と、ルオーの誕生日5月27日に、ルオーのポストカードを各日先着200名様にプレゼントします。

配布日：4月20日(木)、5月20日(土)、5月27日(土)、6月20日(火)

In celebration of the museum's 20th anniversary, a Rouault postcard will be given to the first 200 visitors on the 20th of every month during the exhibition period and on May 27, Rouault's birthday.

[Distribution dates] April 20, May 20, May 27, and June 20.

次回予告

「開館20周年記念展 中川 衛 美しき金工とデザイン」 2023年7月15日(土)～9月18日(月・祝)
20th Anniversary Exhibition "Nakagawa Mamoru: Design and the Lustrous Beauty of Metal" (July 15 to September 18, 2023)

Panasonic Shiodome Museum of Art | ROUAULT GALLERY

パナソニック 汐留美術館

【入館料】一般 1,200円、65歳以上 1,100円、大学生・高校生 700円、中学生以下 無料 ※障がい者手帳をご提示の方、および付添者1名まで無料でご入館いただけます。※5月18日(木)国際博物館の日は、すべての方が500円でご入館いただけます。

【交通のご案内】JR「新橋」駅より徒歩約8分、東京メトロ銀座線・都営浅草線・ゆりかもめ「新橋」駅より徒歩約6分、都営大江戸線「汐留」駅より徒歩約5分【公式HP】 <https://panasonic.co.jp/ew/museum/>

【Address】4F, Panasonic Tokyo Shiodome Bldg., 1-5-1 Higashi-Shimbashi, Minato-ku, Tokyo 105-8301 【Admission fee】 Adults: ¥1,200, Visitors aged 65 or over with valid documentation: ¥1,100, Students (High school and college): ¥700, Admission is free for children in middle school or younger. Admission is free for disability passbook holders and up to one accompanying adult. *Admission will be ¥500 for all visitors on international Museum Day (May 18). 【Access】 8-minutes walk from JR Shimbashi Station / 6-minutes walk from Shimbashi Station of Tokyo Metro Ginza Line, Asakusa Line, and Yurikamome / 5-minutes walk from Oedo Line Shiodome Station

混雑緩和のため、土曜・日曜・祝日は日時指定予約にご協力をお願いします(平日は予約不要です)。

状況により変更となる場合がございます。最新の入館方法については当館ホームページをご確認ください。

Timed-entry reservations are required for visits on weekends and holidays. For the latest reservation information, please visit our website.

【住所】〒105-8301東京都港区東新橋1-5-1 パナソニック東京汐留ビル4階
【お問い合わせ】ハローダイヤル050-5541-8600

