

- 69 **HIROSHIMA チェア**
マルニ木工
2010年 h.79.0×w.39.0×d.48.0 cm
株式会社マルニ木工
HIROSHIMA Armless Chair
Maruni Wood Industry Inc. 2010
Maruni Wood Industry Inc.
- 70 **Roundish チェア(張座)**
マルニ木工
2011年 h.75.9×w.46.0×d.53.0 cm
株式会社マルニ木工
Roundish Armless chair (Cushioned)
Maruni Wood Industry Inc. 2011
Maruni Wood Industry Inc.
- 71 **ASIAN BENCH ベンチ165**
マルニ木工
2013年 h.44.0×w.165.0×d.30.0 cm
ASIAN BENCH Bench 165
Maruni Wood Industry Inc. 2013
- 72 **HIROSHIMA フォールディングチェア**
マルニ木工
2013年 h.79.6×w.49.8×d.53.4 cm
株式会社マルニ木工
HIROSHIMA Folding chair
Maruni Wood Industry Inc. 2013
Maruni Wood Industry Inc.
- 73 **MALTA ダイニングテーブル 320 (スチールレッグ)**
マルニ木工
2015年 h.70.0×w.320.0×d.115.0 cm
MALTA Table 320 Low (Steel leg)
Maruni Wood Industry Inc. 2015
- 74 **HIROSHIMA スツール High**
マルニ木工
2016年 h.90.2×w.45.8×d.42.1 cm
HIROSHIMA Stool High (wooden seat)
Maruni Wood Industry Inc. 2016
- 75 **HIROSHIMA アームチェア(スタッキング・張座)**
マルニ木工
2017年 h.73.8×w.53.5×d.51.5 cm

- HIROSHIMA Armchair Stackable (cushioned)**
Maruni Wood Industry Inc. 2017
- 76 **壁掛式CDプレーヤー**
無印良品
1999年 h.17.2×w.17.2×d.4.1 cm
Wall mounted CD player with radio and remote control MUJI 1999
- 77 **オーク無垢材チェア**
無印良品
2012年 h.73.0×w.51.0×d.50.5 cm
OAK CHAIR MUJI 2012
- 78 **しゃもじ置き付き炊飯器**
無印良品
2014年 h.18.6×w.20.8×d.25.4 cm
JAR RICE COOKER・3-CUP MUJI 2014
- 79 **ポップアップトースター**
無印良品
2014年 h.19.5×w.25.0×d.16.5 cm
POP-UP TOASTER MUJI 2014
- 80 **電気ケトル**
無印良品
2014年 h.19.5×w.20.5×d.15.5 cm
ELECTRIC KETTLE MUJI 2014
- 81 **アームライト・長方形**
無印良品
2015年 h.57.0×w.26.0×d.57.0cm
Arm Light (Squared Shade) MUJI 2015
- 82 **豆から挽けるコーヒーマーカー**
無印良品
2017年 h.34.5×w.14.5×d.28.5 cm
BEAN TO CUP COFFEE MAKER MUJI 2017
- 83-1 **キャリーバーの高さを自由に調節できる
ストッパー付きハードキャリー35L**
無印良品
2017年 h.54.0×w.37.0×d.23.5 cm
HARD CARRY BAG(35L) WITH STOPPER & ADJUSTABLE CARRY-BAR MUJI 2017

- 83-2 **キャリーバーの高さを自由に調節できる
ストッパー付きハードキャリー62L**
無印良品
2017年 h.70.0×w.45.0×d.24.5 cm
HARD CARRY BAG(62L) WITH STOPPER & ADJUSTABLE CARRY-BAR MUJI 2017
- 83-3 **キャリーバーの高さを自由に調節できる
ストッパー付きハードキャリー87L**
無印良品
2017年 h.75.0×w.48.5×d.28.5 cm
HARD CARRY BAG(87L) WITH STOPPER & ADJUSTABLE CARRY-BAR MUJI 2017
- 84-1 **ノト**
ラミー
2008年 h.1.7×w.14.3×d.1.7 cm
NOTO LAMY 2008
- 84-2 **ノト**
ラミー
2008年 h.1.7×w.14.3×d.1.7 cm
NOTO LAMY 2008
- 84-3 **ノト**
ラミー
2008年 h.1.7×w.14.3×d.1.7 cm
NOTO LAMY 2008
- カムイダイニングアームチェア**
株式会社カンディハウス
2015年 h.77.0×w.58.5×d.53.0 cm
Kamuy Dining Armchair Conde House 2015
- オーク無垢材サイドキャビネット**
無印良品
2006年 h.58.5×w.180.0×d.45.0 cm
Oak Side Cabinet MUJI 2006
- スタンドライト (四角シェード+オーク材スタンド)**
無印良品
2015年 h.40.0×w.31.0×d.18.5 cm
Table Lamp (Square Shade with Oak Base) MUJI 2015

AMBIENT

深澤直人がデザインする 生活の周囲展

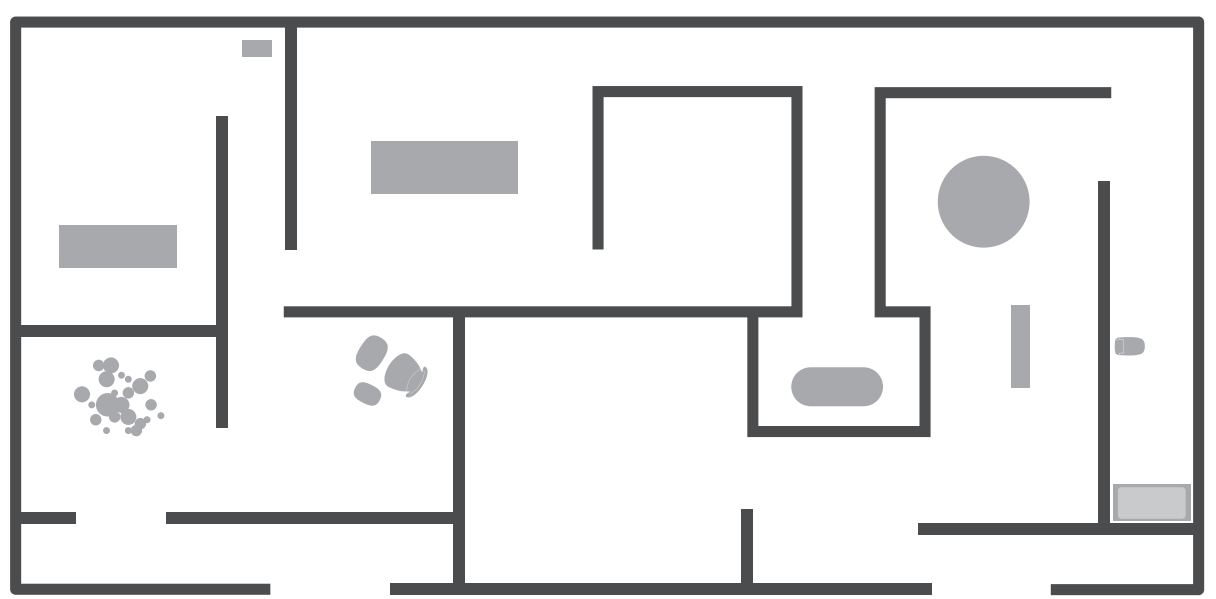
AMBIENT
Lifestyle Items Designed by Naoto Fukasawa

2017.7.8 (土) — 10.1 (日)

出品リスト ※出品番号は会場および図録に付した番号と一致する。
※作品の展示順は、会場構成の都合により本リストと異なる。
※製品名、製造者もしくはブランド、発売年、サイズ、所蔵の順に和英で表記した。

- 1 **デメトラ**
アルテミデ
2012年 h.100.0×w.65.0×d.20.0 cm
ヤマギワ
Demetra Table Artemide 2012 YAMAGIWA
- 2 **アテナ フロアスタンドライト**
アルテミデ
2015年 h.183.0×w.32.0×d.32.0 cm
アルテミデ・ジャパン株式会社
Athena Floor Lamp Artemide 2015
Artemide Japan K.K.
- 3 **シバ フライパン**
アレッシィ
2011年 h.7.5×w.24.0 cm
アレッシィショップ青山
SHIBA Frying pan ALESSI 2011
ALESSI SHOP AOYAMA
- 4 **シバ ソースパン(小)**
アレッシィ
2011年 h.12.0×w.15.0 cm
アレッシィショップ青山
SHIBA Saucepan ALESSI 2011
ALESSI SHOP AOYAMA
- 5 **シバ ソースパン(大)**
アレッシィ
2011年 h.12.0×w.18.0 cm
アレッシィショップ青山
SHIBA Saucepan ALESSI 2011
ALESSI SHOP AOYAMA
- 6 **シバ ストックポット**
アレッシィ
2011年 h.17.5×w.20.0 cm
アレッシィショップ青山
SHIBA Stockpot ALESSI 2011
ALESSI SHOP AOYAMA
- 7 **シバ キャセロール**
アレッシィ
2011年 h.11.0×w.20.0 cm
アレッシィショップ青山
SHIBA Stockpot ALESSI 2011
ALESSI SHOP AOYAMA
- 8 **チャ ポット**
アレッシィ
- 9 **チャ クリーマー**
アレッシィ
2015年 h.9.0×w.6.0 cm
アレッシィショップ青山
Cha Creamer ALESSI 2015
ALESSI SHOP AOYAMA
- 10 **チャ シュガーボウル**
アレッシィ
2015年 h.7.0×w.8.0×d.8.0 cm
アレッシィショップ青山
Cha Sugarbowl ALESSI 2015
ALESSI SHOP AOYAMA
- 11 **ノム 真空ステンレスボトル**
アレッシィ
2017年 h.20.0×w.6.4×d.6.4 cm
アレッシィショップ青山
NOMU Vacuum flask ALESSI 2017
ALESSI SHOP AOYAMA
- 12 **ノム 真空保温ジャグ**
アレッシィ
2017年 h.29.0×w.17.0×d.11.7 cm
アレッシィショップ青山
NOMU Thermo insulated jug ALESSI 2017
ALESSI SHOP AOYAMA
- 13-1 **INFOBAR (BUILDING)**
au(KDDI)
2003年 h.13.8×w.4.2×d.1.1 cm
KDDI株式会社
INFOBAR (BUILDING) au(KDDI) 2003
KDDI CORPORATION
- 13-2 **INFOBAR (IC HIMATSU)**
au(KDDI)
2003年 h.13.8×w.4.2×d.1.1 cm
KDDI株式会社
INFOBAR (IC HIMATSU) au(KDDI) 2003
KDDI CORPORATION
- 13-3 **INFOBAR (ANNIN)**
au(KDDI)
2003年 h.13.8×w.4.2×d.1.1 cm
KDDI株式会社
- 13-4 **INFOBAR (NISHIKIGOI)**
au(KDDI)
2003年 h.13.8×w.4.2×d.1.1 cm
KDDI株式会社
INFOBAR (NISHIKIGOI) au(KDDI) 2003
KDDI CORPORATION
- 13-5 **INFOBAR 2 (SILVER)**
au(KDDI)
2007年 h.13.8×w.4.7×d.1.5 cm
KDDI株式会社
INFOBAR 2 (SILVER) au(KDDI) 2007
KDDI CORPORATION
- 13-6 **INFOBAR 2 (WARM GLAY)**
au(KDDI)
2007年 h.13.8×w.4.7×d.1.5 cm
KDDI株式会社
INFOBAR 2 (WARM GLAY) au(KDDI) 2007
KDDI CORPORATION
- 13-7 **INFOBAR 2 (MIDORI)**
au(KDDI)
2007年 h.13.8×w.4.7×d.1.5 cm
KDDI株式会社
INFOBAR 2 (MIDORI) au(KDDI) 2007
KDDI CORPORATION
- 14-1 **neon (mizuiro)**
au(KDDI)
2006年 h.8.9×w.5.0×d.2.3 cm
KDDI株式会社
neon (mizuiro) au(KDDI) 2006
KDDI CORPORATION
- 14-2 **neon (kuro)**
au(KDDI)
2006年 h.8.9×w.5.0×d.2.3 cm
KDDI株式会社
neon (kuro) au(KDDI) 2006
KDDI CORPORATION
- 14-3 **neon (shiro)**
au(KDDI)
2006年 h.8.9×w.5.0×d.2.3 cm
KDDI株式会社
neon (shiro) au(KDDI) 2006
KDDI CORPORATION
- 15-1 **INFOBAR 2 (SILVER)**
au(KDDI)
2007年 h.13.8×w.4.7×d.1.5 cm
KDDI株式会社
INFOBAR 2 (SILVER) au(KDDI) 2007
KDDI CORPORATION
- 15-2 **INFOBAR 2 (WARM GLAY)**
au(KDDI)
2007年 h.13.8×w.4.7×d.1.5 cm
KDDI株式会社
INFOBAR 2 (WARM GLAY) au(KDDI) 2007
KDDI CORPORATION
- 15-3 **INFOBAR 2 (MIDORI)**
au(KDDI)
2007年 h.13.8×w.4.7×d.1.5 cm
KDDI株式会社
INFOBAR 2 (MIDORI) au(KDDI) 2007
KDDI CORPORATION

展覧会会場図



15-4	INFOBAR 2 (NISHIKIGOI) au(KDDI) 2007年 h.13.8×w.4.7×d.1.5 cm KDDI株式会社 INFOBAR 2 (NISHIKIGOI) au(KDDI) 2007 KDDI CORPORATION	大直 Briefcase SIWA 2010 ONAO	34-3 イッセイミヤケ トゥエルブ SILAP007 セイコーウォッチ株式会社 2006年 h.1.3×w.3.8 cm セイコーウォッチ株式会社 ISSEY MIYAKE TWELVE SILAP007 Seiko Watch Corporation 2006 Seiko Watch Corporation	42 モディファイ スフィア ペンダントライト S パナソニック株式会社 2013年 h.14.8×φ14.8 cm MODIFY SPHERE S Panasonic Corporation 2013	B&B ITALIA Tokyo	マジスジャパン(株) Déjà-vu MAGIS 2005 Magis Japan Co.,Ltd.
16	INFOBAR A01 (NISHIKIGOI) au(KDDI) 2011年 h.6.3×w.11.8×d.1.2 cm KDDI株式会社 INFOBAR A01 (NISHIKIGOI) au(KDDI) 2011 KDDI CORPORATION	27 ボックス 13×13 SIWA 紙和 2010年 h.18.0×w.13.0×d.13.0 cm 大直 box 13×13 SIWA 2010 ONAO	35 イッセイミヤケ ゴ SILAX004 セイコーウォッチ株式会社 2013年 h.0.9×w.4.0 cm セイコーウォッチ株式会社 ISSEY MIYAKE GO SILAX004 Seiko Watch Corporation 2013 Seiko Watch Corporation	43 モディファイ ドーム ペンダントライト パナソニック株式会社 2013年 h.24.0×φ48.0 cm MODIFY DOME Panasonic Corporation 2013	51-2 パピリオ シェル B&B ITALIA 2015年 h.83.0×w.56.0×d.56.5 cm B&B ITALIA Tokyo PAPILIO SHELL B&B ITALIA 2015 B&B ITALIA Tokyo	59 デジャヴ チェア マジス 2007年 h.79.0×w.40.0×d.44.0 cm マジスジャパン(株) Déjà-vu MAGIS 2007 Magis Japan Co.,Ltd.
17	INFOBAR C01 (ICHIMATSU) au(KDDI) 2012年 h.5.2×w.13.0×d.1.2 cm KDDI株式会社 INFOBAR C01 (ICHIMATSU) au(KDDI) 2012 KDDI CORPORATION	28 名刺ケース SIWA 紙和 2010年 h.7.8×w.10.3 cm 大直 business card case SIWA 2010 ONAO	36-1 イッセイミヤケ トゥエルブ NY0P001 セイコーウォッチ株式会社 2015年 h.0.9×w.3.8 cm セイコーウォッチ株式会社 ISSEY MIYAKE TWELVE NY0P001 Seiko Watch Corporation 2015 Seiko Watch Corporation	44-1 モディファイ スフィア フロアライト L パナソニック株式会社 2014年 h.35.2×φ35.0 cm MODIFY SPHERE L Panasonic Corporation 2014	51-3 パピリオ シェル B&B ITALIA 2015年 h.83.0×w.56.0×d.56.5 cm PAPILIO SHELL B&B ITALIA 2015	60 ソーホー マジス 2008年 h.93.0×w.61.0×d.60.0 cm Soho MAGIS 2008
18	INFOBAR A02 (AOAO) au(KDDI) 2013年 h.7.0×w.13.8×d.0.9 cm KDDI株式会社 INFOBAR A02 (AOAO) au(KDDI) 2013 KDDI CORPORATION	29-1 クラッチバッグ M SIWA 紙和 2013年 h.33.5×w.20.0×d.12.0 cm 大直 clutch bag M SIWA 2013 ONAO	36-2 イッセイミヤケ トゥエルブ NY0P051 セイコーウォッチ株式会社 2015年 h.1.3×w.3.8 cm セイコーウォッチ株式会社 ISSEY MIYAKE TWELVE NY0P051 Seiko Watch Corporation 2015 Seiko Watch Corporation	44-2 モディファイ スフィア フロアライト M パナソニック株式会社 2014年 h.25.2×φ25.0 cm MODIFY SPHERE M Panasonic Corporation 2014	51-4 パピリオ シェル B&B ITALIA 2015年 h.83.0×w.56.0×d.56.5 cm PAPILIO SHELL B&B ITALIA 2015	61-1 デジャヴ ミラー マジス 2011年 h.137.0×w.73.0 cm マジスジャパン(株) Déjà-vu MAGIS 2011 Magis Japan Co.,Ltd.
19	INFOBAR A03 (POOL) au(KDDI) 2015年 h.6.8×w.13.1×d.0.8 cm KDDI株式会社 INFOBAR A03 (POOL) au(KDDI) 2015 KDDI CORPORATION	29-2 クラッチバッグ L SIWA 紙和 2013年 h.48.5×w.30.0×d.13.5 cm 大直 clutch bag L SIWA 2013 ONAO	37 アラウーノ パナソニック株式会社 2006年 h.49.8×w.39.6×d.65.0 cm パナソニック株式会社 A・La・Uno Panasonic Corporation 2006 Panasonic Corporation	44-3 モディファイ スフィア フロアライト S パナソニック株式会社 2014年 h.14.8×φ14.8 cm MODIFY SPHERE S Panasonic Corporation 2014	52-1 加湿器 プラスマイナスゼロ 2004年 h.15.5×w.30.5×d.30.5 cm Humidifier Plus minus zero 2004	61-2 デジャヴ ミラー マジス 2011年 h.190.0×w.73.0×d.12.0 cm マジスジャパン(株) Déjà-vu MAGIS 2011 Magis Japan Co.,Ltd.
20	ベント グラス ベンチ ガラス イタリア 2012年 h.42.0×w.200.0×d.50.0 cm Bent Glass Bench GLAS ITALIA 2012	29-3 クラッチバッグ wide SIWA 紙和 2013年 h.31.5×w.31.5×d.7.0 cm 大直 clutch bag SIWA 2013 ONAO	38 ナノケアヘッドライヤー イオニティ パナソニック株式会社 2006年 h.23.5×w.20.0×d.11.5 cm Nano care EH5441 Panasonic Corporation 2006	45 モディファイ バケット ペンダントライト パナソニック株式会社 2014年 h.17.0×φ42.0 cm MODIFY BUCKET Panasonic Corporation 2014	52-2 加湿器 プラスマイナスゼロ 2004年 h.15.5×w.30.5×d.30.5 cm Humidifier Plus minus zero 2004	62-1 サブスタンス マジス 2015年 h.80.0×w.41.5×d.49.5 cm マジスジャパン(株) Substance MAGIS 2015 Magis Japan Co.,Ltd.
21	スクエア バッグ M SIWA 紙和 2008年 h.32.0×w.32.0×d.11.5 cm 大直 bag square SIWA 2008 ONAO	30 ペンケース スリム SIWA 紙和 2014年 h.3.8×w.20.0 cm 大直 pen case SIWA 2014 ONAO	39 イークス パナソニック株式会社 2007年 h.85.0×w.255.0×d.93.3 cm i-X Panasonic Corporation 2007	46 サイバチェア カンファレンスチェア ハイバック ハーマンミラー 2015年 h.96.0×w.65.0×d.72.0 cm ハーマンミラージャパン Saiba Chair Conference Chair High Back HERMAN MILLER 2015 Herman Miller Japan	53-1 空気清浄機 プラスマイナスゼロ 2006年 h.40.4×w.43.1×d.13.2 cm air purifier Plus minus zero 2006	62-2 サブスタンス マジス 2015年 h.80.0×w.41.5×d.49.5 cm マジスジャパン(株) Substance MAGIS 2015 Magis Japan Co.,Ltd.
22	ブックカバー 文庫サイズ SIWA 紙和 2008年 h.15.8×w.30.5 cm 大直 book cover SIWA 2008 ONAO	31 ブリーフケース S SIWA 紙和 2017年 h.21.0×w.21.0×d.8.0 cm 大直 Briefcase S SIWA 2017 ONAO	40 リビングステーション パナソニック株式会社 2008年 h.210.0(内寸)×w.160.0(内寸)×d.200.0(内寸) cm Living Station Panasonic Corporation 2008	47 サイバチェア カンファレンスチェア ミドルバック ハーマンミラー 2015年 h.82.0×w.65.0×d.65.0 cm ハーマンミラージャパン Saiba Chair Conference Chair Middle Back HERMAN MILLER 2015 Herman Miller Japan	53-2 空気清浄機 プラスマイナスゼロ 2006年 h.40.4×w.43.1×d.13.2 cm air purifier Plus minus zero 2006	63 サブスタンス マジス 2015年 h.78.0×w.41.5×d.49.5 cm マジスジャパン(株) Substance MAGIS 2015 Magis Japan Co.,Ltd.
23	ボックス M SIWA 紙和 2008年 h.50.0×w.22.0×d.22.0 cm 大直 box M SIWA 2008 ONAO	32 ミニバッグ SIWA 紙和 2017年 h.21.0×w.22.0×d.11.0 cm 大直 Mini Bag SIWA 2017 ONAO	41-1 モディファイ スフィア ペンダントライト LL パナソニック株式会社 2012年 h.51.0×φ51.0 cm MODIFY SPHERE LL Panasonic Corporation 2012	48 シェルフ B&B ITALIA 2006年 h.145.5×w.66.0×d.37.0 cm B&B ITALIA Tokyo SHELF B&B ITALIA 2006 B&B ITALIA Tokyo	54 ポップアップトースター1枚焼き プラスマイナスゼロ 2007年 h.16.7×w.22.3×d.8.0 cm pop-up toaster Plus minus zero 2007	64 サブスタンス アームチェア マジス 2015年 h.78.0×w.56.5×d.50.5 cm マジスジャパン(株) Substance MAGIS 2015 Magis Japan Co.,Ltd.
24	スリッパ S SIWA 紙和 2009年 w.25.0 cm 大直 slippers RPF type S SIWA 2009 ONAO	33 バンリ ジャクエツ 2012年 h.96.3×w.180.0×d.180.0 cm 株式会社ジャクエツ環境事業 BANRI Jakuetsu 2012 Jakuetsu	41-2 モディファイ スフィア ペンダントライト L パナソニック株式会社 2012年 h.35.0×φ35.0 cm MODIFY SPHERE L Panasonic Corporation 2012	49 アワ B&B ITALIA 2009年 h.50.0×w.45.0×d.58.0 cm AWA B&B ITALIA 2009	55-1 ブロッコチェア ブランク 2012年 h.80.0×w.47.0×d.52.0 cm BLOCCO CHAIR PLANK 2012	65 ブードル マルソット・エディッツイオーニ 2010年 h.37.0×w.37.0×d.37.0 cm Poodle Marsotto Edizioni 2010
25	2つ折り財布 SIWA 紙和 2010年 h.9.5×w.10.8 cm 大直 wallet SIWA 2010 ONAO	34-1 イッセイミヤケ トゥエルブ SILAP001 セイコーウォッチ株式会社 2005年 h.0.9×w.3.8 cm セイコーウォッチ株式会社 ISSEY MIYAKE TWELVE SILAP001 Seiko Watch Corporation 2005 Seiko Watch Corporation	41-3 モディファイ スフィア ペンダントライト M パナソニック株式会社 2012年 h.25.0×φ25.0 cm MODIFY SPHERE M Panasonic Corporation 2012	50 グランデ パピリオ B&B ITALIA 2009年 ソファ h.102.0×w.83.0×d.87.0 cm オットマン h.42.5×w.70.0×d.50.0 cm GRANDE PAPILIO B&B ITALIA 2009	55-2 ブロッコチェア ブランク 2012年 h.80.0×w.47.0×d.52.0 cm BLOCCO CHAIR PLANK 2012	66 マーベラス マルソット・エディッツイオーニ 2010年 h.45.0×w.45.0×d.50.0 cm MarbeLous Marsotto Edizioni 2010
26	ブリーフケース SIWA 紙和 2010年 h.27.0×w.35.0×d.10.0 cm	34-2 イッセイミヤケ トゥエルブ SILAP004 セイコーウォッチ株式会社 2005年 h.0.9×w.2.8 cm セイコーウォッチ株式会社 ISSEY MIYAKE TWELVE SILAP004 Seiko Watch Corporation 2005 Seiko Watch Corporation	51-1 パピリオ シェル B&B ITALIA 2015年 h.83.0×w.56.0×d.56.5 cm B&B ITALIA Tokyo PAPILIO SHELL B&B ITALIA 2015	56-1 ブロッコスツール ハイ ブランク 2013年 h.76.0×w.47.0×d.47.0 cm BLOCCO STOOL HIGH PLANK 2013	67 HIROSHIMA アームチェア(板座) マルニ木工 2008年 h.76.5×w.56.0×d.53.0 cm 株式会社マルニ木工 HIROSHIMA Armchair Low (Wooden Seat) Maruni Wood Industry Inc. 2008 Maruni Wood Industry Inc.	
				56-2 ブロッコスツール ロー ブランク 2013年 h.63.0×w.45.0×d.45.0 cm BLOCCO STOOL LOW PLANK 2013	68 HIROSHIMA ラウンジチェア マルニ木工 2009年 h.68.4×w.67.8×d.64.0 cm HIROSHIMA Lounge chair Maruni Wood Industry Inc. 2009	