

20TH ANNIVERSARY EXHIBITION



PIONEERS OF STYLE  
CHANEL, SCHIAPARELLI AND DIOR  
FROM THE CHISAKO KOTAKI COLLECTION

開館20周年記念展

# コスチューム ジュエリー

## 美の変革者たち

シャネル、スキャパレリ、ディオール

小瀧千佐子コレクションより



### 2023.10.7 SAT. — 12.17 SUN.

休館日 | 水曜日(ただし12月13日は開館) 開館時間 | 午前10時～午後6時(ご入館は午後5時30分まで)  
\* 11月10日(金)、12月1日(金)、12月15日(金)、16日(土)は夜間開館を実施致します。午後8時まで開館(ご入館は午後7時30分まで)  
入館料 | 一般 1,200円 / 65歳以上 1,100円 / 大学生・高校生 700円 / 中学生以下 無料  
\* 障がい者手帳をご提示の方、および付添者1名まで無料でご入館いただけます。

主催 | パナソニック汐留美術館、毎日新聞社 監修 | 小瀧千佐子  
特別協力 | ウィリアム・ウェイン(コスチュームジュエリー研究者 / イギリス、ロンドン)  
学術協力 | ディアンナ・ファルネッティ・チェーラ(コスチュームジュエリー研究者 / イタリア、ミラノ)  
協力 | chisa、株式会社世界文化社 企画協力 | 株式会社キュレーターズ  
後援 | 在日フランス大使館 / アンスティチュ・フランセ、港区教育委員会

Closed | Wednesdays (Except for Dec. 13) Hours | 10 a.m. – 6 p.m. (Admittance until 5:30 p.m.)

\* Open until 8 p.m. (Admittance until 7:30 p.m. on Nov. 10, Dec. 1, Dec. 15, and Dec. 16.)

Admission fee | Adults: ¥1,200 Visitors aged 65 or over carrying proof of age: ¥1,100 Students (High school and College): ¥700

Admission is free for children in middle school and younger. Admission is free for disability passbook holders and up to one accompanying adult.

20<sup>th</sup>  
Anniversary

Panasonic  
Shiodome Museum of Art  
ROUAULT GALLERY

パナソニック  
汐留美術館



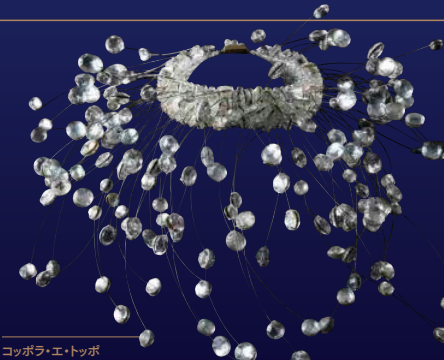
# その輝きは、自由の証。

20世紀はじめ、ポール・ポワレが嚆矢となり、シャネルによって広く普及したコスチュームジュエリー。宝石や貴金属といった素材の既存概念から解放され、優れたデザインや衣服との組合せの魅力によりパリのモード界では不可欠の要素となり、やがてアメリカへも伝わりました。本展はコスチュームジュエリーの展開を包括的にご紹介する日本初の展覧会です。ディオールやスキヤパレリなどオートクチュールのコレクションのために生み出された作品はもちろん、それらのブランドからの依頼も受けたジュエリー工房による卓越した技術の精緻なネックレスやブローチに、リーン・ヴォートランやコッポラ・エ・トッポらによる独創的な逸品、そしてミリアム・ハスケルやトリファリに代表される、幅広い層に支持されたアメリカン・コスチュームジュエリー。これらを、国内随一のコレクションから選りすぐり、400点あまりの作例を通じてご紹介するとともに、各デザイナーが素材の自由を獲得することで生み出した、それぞれの様式美を探ります。

Costume jewelry was pioneered by Paul Poiret and popularized by Gabrielle Chanel in the early 20th century. Despite not incorporating gems and precious metals, the stunning designs of costume jewelry, carefully coordinated with one's outfit, became an essential component of the Parisian fashion scene, eventually spreading across the Atlantic to the United States. This will be the first exhibition in Japan to introduce a comprehensive history of costume jewelry, presenting over 400 pieces from one of Japan's finest collections. It will also focus on the stylistic beauty of each designer's creations.



ポール・ポワレ  
《夜会用マスク、ブレスレット「深海」》  
制作：マドレーヌ・パニゾン、1919年、メタリックチェーンにガラスビーズとクリスタルガラスで刺繍  
Paul Poiret, Mask and bracelets "Fond de la mer (The bottom of the sea)" produced by Madeleine Panizon, 1919, glass beads and crystal glass on metallic tulle



コッポラ・エ・トッポ  
《チャーカ「火花」》  
デザイン：リダ・コッポラ、1968年、クリスタルガラス、ガラスビーズ、ワイヤー、メタル  
Coppola e Toppo  
Choker "Fire Works" designed by Lyda Coppola, 1968, crystal glass, glass beads, wire, metal



トリファリ《ペアクリップ「テノールフィッシュとマーメイド」》  
デザイン：ジョセフ・ワイツ、1940年、エナメル形メタル、ラインストーン、ガラスペースト  
Trifari Pair clip "Tenor Fish & Mermaid" designed by Joseph Wuyts, 1940, enameled metal, rhinestones, glass paste



リーン・ヴォートラン  
《オープンネックレス「エデンの園のアダムとイヴ」》  
1947年頃、金色ブロンズ、メタルチェーン  
Line Vautrin, Open Necklace "Adam and Eve in the garden of Eden", c.1947, golden bronze, metal chain

## 20TH ANNIVERSARY EXHIBITION COSTUME JEWELRY PIONEERS OF STYLE CHANEL, SCHIAPARELLI AND DIOR FROM THE CHISAKO KOTAKI COLLECTION

ケネス・ジェイ・レーン  
《ネックレス  
「ジャッキー・オナシス スタイル」》  
1970年、カボションガラス、ラインストーン、メタル  
Kenneth Jay Lane, Necklace "Jackie Onassis style", 1970, cabochon glass, rhinestones, metal

【この面の作品】  
◆印は個人蔵。  
そのほかは全て小瀧千佐子蔵  
All works except ◆ marked on this side are in the collection of Chisako Kotaki, and ◆ mark is a private collection.  
\*印  
写真協力：株式会社世界文化社/  
撮影：鈴木一彦  
Photos marked with an asterisk in the caption courtesy of Sekai Bunka Publishing Inc./ Photo by Kazuhiko Suzuki.



シャネル《ブレスレット》◆  
制作：メゾン・グリボワ、1930年代、ガラスビーズ、模造パール、ラインストーン、メタルメッシュ  
Chanel Bracelet produced by Maison Gripoux, 1930s, glass beads, imitation pearls, rhinestones, metal mesh



スキヤパレリ  
《クリップ「ハート」モチーフ》  
デザイン：ジャン・シュルンベルジュール、1938年頃、エナメル形メタル、ラインストーン  
Schiaparelli, Clip "heart" motif designed by Jean Schlumberger, c.1938, enameled metal, rhinestones



ミリアム・ハスケル《ネックレス》  
デザイン：フランク・ヘス、1950年代、模造パール、シドリン、ガラスペースト、メタル  
Miriam Haskell, Necklace designed by Frank Hess, 1950s, imitation pearls, citrine, glass paste, metal

【表作品】左上より時計回りに クリスチャン・ディオール《ブローチ「白鳥」モチーフ》制作：ミッCHEL・メイヤール、1954年頃、ラインストーン、模造パール、メタル / メゾン・グリボワ《イヤリング》デザイン：ジョゼット・グリボワ、1989年、バード・ドゥ・ヴェール・エナメル ガラス、カボションガラス、模造パール、メタル / スキヤパレリ《ネックレス（裏）》デザイン：ジャン・クレモン、1937年頃、クリスタルガラス、メタルメッシュ / クリスチャン・ディオール《ネックレス、イヤリング》制作：ミッCHEL・メイヤール、1954年頃、ラインストーン、模造パール、メタル / シャネル《ブレスレット「ビザンチンクロス」》制作：ロベール・ゴッサン、1960年頃、ガラスビーズ、メタル / 所蔵は\*印は個人蔵、それ以外は小瀧千佐子蔵。 Works on the reverse side, clockwise from top left. Christian Dior, Brooch "Swan" motif produced by Mitchel Maer, c.1954, rhinestones, imitation pearls, metal / Maison Gripoux, Earrings designed by Josette Gripoux, 1989, part de verre enameled glass, cabochon glass, imitation pearls, metal / Schiaparelli, Necklace "Leaf", designed and produced by Jean Clement, c.1937, clear enameled metal, metal mesh / Christian Dior, Necklace and earrings produced by Mitchel Maer, c.1954, rhinestone, imitation pearl and metal / Chanel, Necklace "Byzantine Cross" produced by Robert Goossens, c.1960, glass beads, metal / Collection marked with an asterisk is in private collection, all others are in the collection of Chisako Kotaki. 写真協力：株式会社世界文化社 / 撮影：鈴木一彦 Photo courtesy of Sekai Bunka Publishing Inc./ Photo by Kazuhiko Suzuki.

### 関連イベント

講演会 講師 | 小瀧千佐子氏(本展監修者、コスチュームジュエリー研究家)

日時 | 2023年11月3日(金・祝) 午後2時~3時40分(開場午後1時30分) 定員 | 150名(要予約)

会場 | パナソニック東京汐留ビル5階ホール ご予約方法 | ハローダイヤル 050-5541-8600へお電話にてお申込みください。

9月25日(月)より受付開始(受付時間午前9時~午後8時)

【必要事項】① イベント名 ② 参加人数(一度に2名までお申込みいただけます) ③ 氏名(要全参加希望者) ④ 住所 ⑤ 電話番号

\*ご予約の際は簡単なアンケートにご協力いただけます。\*当日は予約時にお知らせする整理番号を活用してご入場いただけます。

\*お申込み時にいただいた個人情報は、本イベントの受講管理の目的のみ使用し、参加希望者はこの目的での使用に同意したものとします。

\*予約受付は先着順で、定員になり次第締め切ります。\*定員に達しなかった場合、当日受付をする場合があります。\*未就学児はご遠慮ください。

### 当館学芸員によるスライドトーク「展覧会のつながり」

日時 | 10月14日(土)、11月25日(土) いずれも午後2時~2時30分、先着50名、予約不要、聴講無料(ただし本展の観覧券が必要です)

会場 | パナソニック東京汐留ビル5階ホール

記念品プレゼント 開館20周年にちなみ、10月20日(金)、11月20日(月)に記念品を各日先着200名様にプレゼントいたします。

ご注意事項 ● 講演会・スライドトークは無料ですが、本展の観覧券(半券)が必要です。(小中学生は無料)

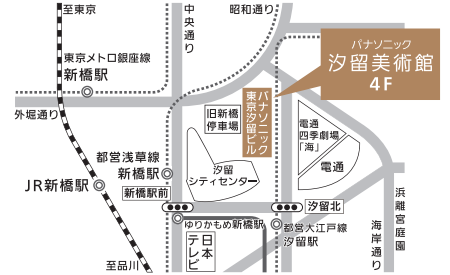
● イベントの実施につきましては、変更の可能性があるため、事前にホームページにてご確認ください。

同時開催 ルオー・ギャラリーにて、当館所蔵のルオーコレクションの中から作品を展示しております。併せてご覧ください。

混雑緩和のため土曜・日曜・祝日は日時指定予約にご協力をお願いします(平日は予約不要です)。

状況により変更する場合がございます。最新の入館方法については当館ホームページをご確認ください。ご予約はこちら▶

Timed-entry reservations are required for visits on weekends and holidays. For the latest reservation information, please visit our website.



Panasonic Shiodome Museum of Art | ROUAULT GALLERY

## パナソニック 汐留美術館

〒105-8301 東京都港区東新橋1-5-1 パナソニック東京汐留ビル4階  
お問い合わせ | ハローダイヤル 050-5541-8600  
公式HP | <https://panasonic.co.jp/ew/museum/>  
交通のご案内 | JR「新橋」駅より徒歩約8分、東京メトロ銀座線・都営浅草線・ゆりかもめ「新橋」駅より徒歩約6分、都営大江戸線「汐留」駅より徒歩約5分  
Access | 8-minutes walk from JR Shimbashi Station • 6-minutes walk from Shimbashi Station of Tokyo Metro Ginza Line, Asakusa Line, and Yurikamome • 5-minutes walk from Oedo Line Shiodome Station

次回予告 開館20周年記念展 / 帝国ホテル2代目本館100周年 フランク・ロイド・ライト 世界を結ぶ建築 2024年1月11日(木)~3月10日(日)